



Entregable 05

ESQUEMA PARA EL SEGUIMIENTO Y EVALUACIÓN DE LA POLÍTICA Y LA GESTIÓN MIGRATORIA (INCLUYENDO INDICADORES ESTRATÉGICOS Y DE GESTIÓN), A FIN DE PODER MEDIR LOS AVANCES Y RETOS EN LA ATENCIÓN DEL FENÓMENO MIGRATORIO EN MÉXICO Y QUE EL PROGRAMA ESPECIAL DE MIGRACIÓN SEA UN INSTRUMENTO DE PLANEACIÓN Y PROGRAMACIÓN, PERO TAMBIÉN DE EVALUACIÓN Y RENDICIÓN DE CUENTAS

SEGOB
SECRETARÍA DE GOBERNACIÓN



23 de diciembre de 2013



Contenido

1	Sobre el monitoreo y evaluación	6
1.1	Monitoreo	8
1.2	Evaluación	11
1.3	Marco normativo de monitoreo y evaluación	13
2	Esquema de monitoreo y evaluación	16
2.1	Consejo Consultivo de Política Migratoria	17
3	Matrices de Indicadores para Resultados de los objetivos de Política Migratoria.....	18
3.1	Objetivo 1. Fomentar una cultura de la legalidad y valoración de la migración	20
3.2	Objetivo 2. Promover que las migraciones formen parte de las estrategias de desarrollo regional y local.....	31
3.4	Objetivo 3. Impulsar una gestión migratoria eficaz fundamentada en criterios de facilitación, corresponsabilidad internacional, seguridad fronteriza y derechos humanos.....	40
3.6	Objetivo 4. Favorecer los procesos de integración y reintegración de los migrantes y sus familiares en las sociedades de destino y origen.....	53
3.7	Objetivo 5. Impulsar el acceso a la justicia y la seguridad de las personas migrantes, sus familiares y de quienes les asisten	66
4	Monitoreo ejecutivo	76
4.1	Resumen de resultados en el tiempo	76
4.2	Esquema de semaforización.....	101



Introducción

La necesidad de atender el fenómeno migratorio, como un reto cuya relevancia va en aumento, se refleja en la determinación de elaborar el Programa Especial de Migración 2014-2018 (PEM), establecida en el Plan Nacional de Desarrollo 2013-2018 (PND), tanto en el apartado que refiere a los Programas a ser elaborados en el marco del Sistema Nacional de Planeación Democrática, como en el apartado de Objetivos, Estrategias y Líneas de Acción.

Es la primera vez en la historia de México que se plantea la elaboración de un programa en materia migratoria, en el marco de la planeación nacional. El objeto de este Programa es generar un instrumento programático, de carácter transversal y multisectorial, que articule los distintos programas y acciones de los tres órdenes de gobierno en materia migratoria, y establezca mecanismos de coordinación y evaluación para la atención integral del fenómeno migratorio en México, como país de origen, tránsito, destino y retorno de migrantes. El Programa Especial de Migración 2014-2018 permitirá instrumentar los principios y normas generales de política migratoria, en acciones concretas a favor del desarrollo nacional y en beneficio de los migrantes nacionales y extranjeros y de sus familiares.

De esta forma, el Gobierno de la República reconoce de manera explícita y, desde una perspectiva transversal y multisectorial del fenómeno migratorio, la necesidad de atender los diversos temas en torno a la política y la gestión migratoria del Estado mexicano, mediante el diseño de programas y acciones de gobierno que incorporen a la sociedad civil, la academia, los tres poderes de la Unión y los tres órdenes de gobierno.

Para lograr una política migratoria de Estado que recoja las prioridades nacionales expresadas en el PND, se requiere, de manera concertada, y liderada por la Secretaría de Gobernación (SEGOB), a través de la Unidad de Política Migratoria (UPM), la elaboración del Programa Especial de Migración 2014-2018. En virtud de lo anterior, se consideró necesario contar con la asesoría y apoyo de una institución externa a la Administración Pública Federal (APF), preferentemente de carácter académico y de investigación, a través de la celebración de un Convenio para desarrollar el proyecto denominado "Diagnóstico de la arquitectura institucional de la política y la gestión migratoria en México, a fin de proporcionar elementos de apoyo para la elaboración del Programa Especial de Migración 2014-2018".

En virtud de lo anterior, la SEGOB firmó un convenio con la Universidad Autónoma de Sinaloa (UAS) para el desarrollo del proyecto, a fin de identificar elementos de apoyo para que la UPM elabore el Programa Especial de Migración 2014-2018, que articulará los distintos programas y acciones en materia migratoria de los tres órdenes de gobierno y, a través del cual se establecerán los mecanismos de coordinación y evaluación para la atención integral del fenómeno migratorio en México, como país de origen, tránsito, destino y retorno de migrantes.



En la Cláusula Sexta del Convenio de referencia, se establecieron 5 productos entregables, a saber:

1. Un diagnóstico de los distintos flujos migratorios que tienen lugar en México desde una perspectiva histórica y comparativa con el contexto internacional;
2. Un análisis de la identificación de los elementos que debe tomar en cuenta la política y la gestión migratoria en México que tome en cuenta el marco normativo nacional (a nivel federal y local), los instrumentos internacionales suscritos por México y las mejores prácticas y recomendaciones internacionales;
3. Un análisis de la arquitectura institucional de la política y la gestión migratoria en México desde una perspectiva histórica y comparativa con el contexto internacional, poniendo especial atención en su alineación con el Plan Nacional de Desarrollo y los programas e instrumentos que de él se derivan;
4. Una matriz estratégica que incluya objetivos estratégicos, líneas de acción, programas y acciones específicas, la cual será el instrumento rector de la política y la gestión migratoria de México; ésta, deberá contener un enfoque integral y acorde a la movilidad internacional de personas y las manifestaciones del fenómeno que tienen lugar en nuestro país como origen, tránsito, destino y retorno de migrantes, la matriz estratégica deberá tomar en cuenta los principios, derechos y obligaciones que establece la normatividad aplicable y;
5. Un esquema para el seguimiento y evaluación de la política y la gestión migratoria (incluyendo indicadores estratégicos y de gestión), a fin de poder medir los avances y retos en la atención del fenómeno migratorio en México y que el Programa Especial de Migración sea un instrumento de planeación y programación, pero también de evaluación y rendición de cuentas.

Este documento representa el quinto producto señalado, respecto de un esquema para el seguimiento y evaluación de la política y la gestión migratorias, que incluye indicadores estratégicos y de gestión, a fin de medir los avances en la atención del fenómeno migratorio en México.

Guía de lectura

En el primer capítulo, se abordan los elementos básicos del monitoreo y evaluación, tanto en el sentido técnico, como el normativo.

El segundo capítulo presenta el esquema de monitoreo y evaluación propuesto, basado en una adaptación de la metodología de marco lógico utilizada para la identificación de objetivos, estrategias y líneas de acción en los documentos producto de entregas previas.

En el tercer capítulo se presentan las propuestas de Matrices de Indicadores para Resultados de cada objetivo sugerido para la Política Migratoria, a ser abordado en el Programa Especial de Migración 2014-2018. Esas matrices se construyen con base en la estructura de Objetivos, Estrategias y Líneas de Acción y presentan indicadores para cada nivel.



El cuarto capítulo presenta los esquemas de monitoreo y evaluación sintetizados, para valorar los resultados del PEM de manera ejecutiva.



1 Sobre el monitoreo y evaluación

El monitoreo y la evaluación desempeñan roles fundamentales en la realización de los resultados previstos en cualquier plan o programa de desarrollo, como el Programa Especial de Migración 2014-2018. La previsión del monitoreo y la evaluación deben ser parte del proceso de planificación en su conjunto. Se trata de establecer los sistemas y procesos necesarios para asegurar que se logren los resultados buscados como estaba planeado¹. Este capítulo ofrece una visión general sobre el monitoreo y evaluación según la literatura, particularmente del Programa de Naciones Unidas para el Desarrollo (PNUD).

El monitoreo y la evaluación sirven para diferentes propósitos. En ausencia de un monitoreo y una evaluación eficaces sería difícil saber si se logran los resultados planeados, qué acciones correctivas se pueden necesitar para entregar los resultados esperados y si las iniciativas están haciendo una contribución positiva para el desarrollo humano.

El monitoreo y la evaluación siempre están relacionados con resultados identificados previamente en el documento de planeación. Están movidos por la necesidad de rendir cuentas sobre el logro de los resultados esperados y proporcionan una base de información para la toma de decisiones correctivas. Son instrumentos esenciales para apoyar el compromiso de rendir cuentas de los resultados, los recursos que se le han confiado y el aprendizaje adquirido. Además, ambos alimentan los procesos de gestión en general y hacen una contribución esencial a la capacidad de gestionar para obtener resultados en materia de desarrollo.

El monitoreo, al igual que la evaluación, ofrece la oportunidad de validar la lógica de un programa, sus actividades y su implementación en momentos determinados, así como hacer ajustes según las necesidades. Un buen diseño y planeación por sí mismos no aseguran los resultados. Se deben supervisar los avances en el logro de los resultados. De la misma manera, el monitoreo solo, por muy bueno que sea, no corregirá el diseño de un programa, o un resultado pobre. Se debe usar la información del monitoreo para realizar mejoras o reforzar los planes. La información de un monitoreo sistemático también proporciona insumos fundamentales para la evaluación. Es muy difícil evaluar un programa que no está bien diseñado y que no supervisa sistemáticamente sus avances.

En contextos de desarrollo que evolucionan rápidamente, los programas de desarrollo necesitan ser revisados y mejorados con el tiempo. Siempre que sean actualizados durante la implementación, hará falta documentar la lógica de esos cambios. Un seguimiento y una evaluación eficaces son importantes en la medida que proporcionan evidencias para basar tales cambios mediante decisiones de gestión fundadas.

¹ Textos adaptados de PNUD, 2009.



La toma de decisiones, eficaz y oportuna, requiere información sobre las actividades de monitoreo y evaluación, regulares y planeadas. La planificación para el monitoreo y la evaluación debe comenzar cuando se diseña el programa o proyecto y deben planearse juntas. Mientras el monitoreo proporciona información en tiempo real sobre la implementación del programa o proyecto en curso, requerida por la gerencia, la evaluación suministra valoraciones más a fondo. El proceso de monitoreo puede generar preguntas que serán contestadas en la evaluación. Además, la evaluación se basa considerablemente en los datos generados por el monitoreo, incluidos los datos básicos, la información sobre el proceso de implementación del programa o proyecto y las mediciones de avances hacia los resultados previstos por medio de sus indicadores.

El monitoreo y evaluación requieren, al menos tres elementos básicos:

1. Un marco de monitoreo y evaluación;
2. Recursos financieros y humanos adecuados; y
3. La participación de las partes interesadas.

Se debe hacer la planificación para el monitoreo teniendo en mente la evaluación: la disponibilidad de un mapa de resultados o efectos claramente definido y de datos de monitoreo entre otras cosas, determina qué tanto se puede evaluar lo que se debe evaluar.

La necesidad de un **marco de monitoreo y evaluación** se aplica tanto a programas como a proyectos dentro de un programa. Por tanto, ambos, programas y proyectos, deberían desarrollar marcos de monitoreo y evaluación en sus fases de planeación. El marco a nivel de proyecto debería realizarse en cascada desde el marco a nivel de programa y podría contener información más detallada sobre las labores de monitoreo y evaluación que se aplican específicamente a los proyectos respectivos.

A la inversa, el marco a nivel de programa se articula en base al marco a nivel de proyectos. Las actividades de monitoreo y evaluación deben ser vistas como un componente integral de la gestión de programas y proyectos. Tienen lugar a lo largo de los ciclos de programas y proyectos y deberían ser revisados y actualizados regularmente (al menos anualmente, por ejemplo, en el momento de los exámenes anuales).

El marco de monitoreo y evaluación debe considerar las siguientes fases (Banco mundial, 2012):

1. Definir los objetivos para los problemas a solucionar;
2. Identificar y colaborar con los interesados;
3. Identificar riesgos;
4. Identificar fuentes de información y definir indicadores;
5. Asignar indicadores y fuentes de información para cada nivel de resultados;
6. Establecer un plan de monitoreo y evaluación; y,
7. Establecer un plan de comunicación y difusión de resultados.



Para asegurar un monitoreo y una evaluación eficaces y de calidad es fundamental contar con **recursos financieros y humanos** adecuados. Se deben considerar los recursos financieros y humanos necesarios para el seguimiento y la evaluación dentro de los costos totales para la entrega de los resultados acordados y no como costos adicionales.

La **participación de partes interesadas** que han ayudado en la planeación es indispensable en el monitoreo y evaluación por las siguientes razones:

- Las partes interesadas que durante la fase de planeación han establecido la visión y priorizado los resultados tienen buenas ideas sobre cómo continuarán siendo pertinentes para ellos los resultados. Por consiguiente, deben participar en la identificación de la información o la retroalimentación necesarias durante la implementación, lo cual determina los parámetros del monitoreo y la evaluación; y
- Al haber establecido la visión, los resultados prioritarios y los parámetros iniciales para el monitoreo y la evaluación, las partes interesadas clave son las que están mejor colocadas para garantizar que las iniciativas programáticas planeadas darán lo que se esperaba y de la forma en que se esperaba.

La participación de las partes interesadas en el monitoreo y la evaluación puede dar lugar a una comunicación eficaz para otros objetivos. Entre ellos, figuran: comunicar más fácilmente los "beneficios iniciales" para reforzar el apoyo y obtener el compromiso de aquellos que todavía no están involucrados, garantizar el acceso de los primeros productos y servicios que generen las iniciativas a los beneficiarios a los que están destinados, movilizar recursos adicionales para llenar las lagunas que haya en esta materia, y garantizar la utilización eficaz de las lecciones aprendidas en la futura toma de decisiones.

La participación de las partes interesadas a lo largo de todo el ciclo programático asegura la apropiación, el aprendizaje y la sostenibilidad de los resultados. No se puede asumir que habrá una implicación continua de las partes interesadas en el monitoreo y evaluación. Se debe institucionalizar esta participación, y para ello, se deben crear medidas concretas en los procesos de gestión del programa o del proyecto que garanticen una participación continua y eficaz.

1.1 Monitoreo

Las cuestiones clave que el monitoreo busca contestar incluyen:

- ¿Se están generando los productos identificados previamente como estaba planeado y de forma eficaz?
- ¿Cuáles son las cuestiones, riesgos y desafíos que afrontamos o pronosticamos que se deben tener en cuenta para asegurar el logro de los resultados?
- ¿Qué decisiones sobre cambios al trabajo que ya se ha planeado deben tomarse en las fases siguientes?

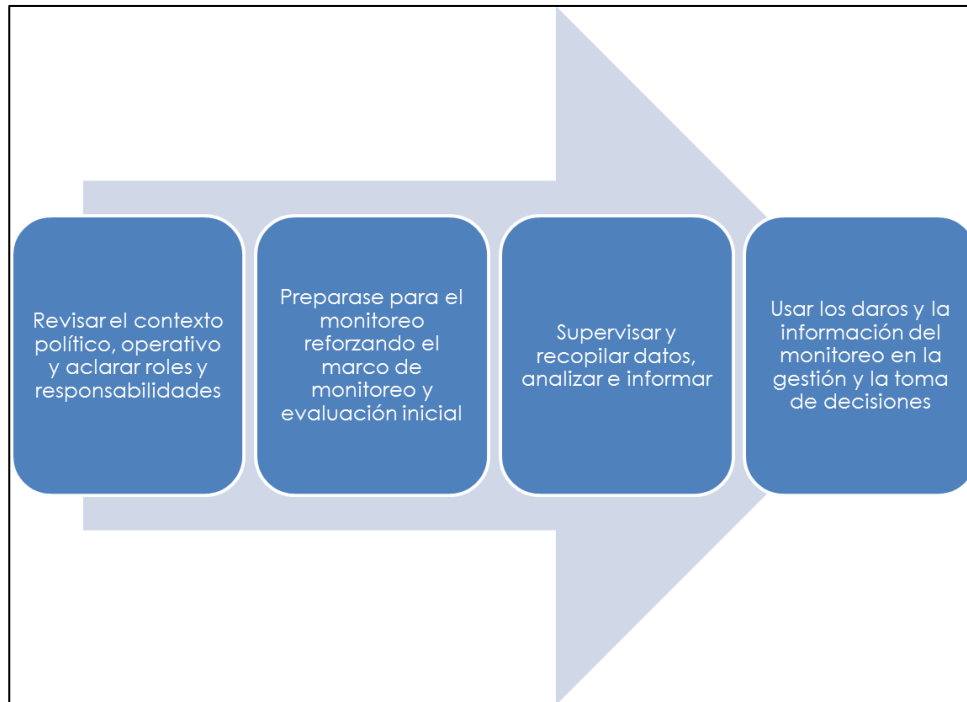


- ¿Continuarán siendo pertinentes para el logro de los resultados previstos los productos planificados y entregados?
- ¿Siguen siendo pertinentes y eficaces los efectos que hemos previsto para lograr todos los impactos, objetivos y prioridades nacionales?
- ¿Qué estamos aprendiendo?

Los pasos del monitoreo son los siguientes:

1. Tener una comprensión clara de lo siguiente:
 - a. Las políticas de monitoreo aplicables a la entidad de seguimiento respectiva.
 - b. Los roles y responsabilidades relevantes y cómo son aplicados para el seguimiento de efectos y productos, así como a las entidades que gestionan los proyectos y programas.
 - c. Herramientas y enfoques usados normalmente en el monitoreo.
2. Reforzar y elaborar el marco de monitoreo inicial con la información detallada para realizar las acciones de seguimiento. Esto incluye ultimar puntos de referencia para el seguimiento periódico, como indicadores, líneas de base, riesgos y metas anuales, y guardarlos en los sistemas de información de seguimiento.
3. Realizar acciones de monitoreo: organizar, planear e implementar acciones de monitoreo, usando herramientas seleccionadas para la recolección y análisis de datos e informando sobre los mismos.
4. Usar los datos del seguimiento de manera objetiva para las acciones de gestión y la toma de decisiones.

Figura 1. Pasos del monitoreo



Fuente: elaboración propia con base en PNUD (2009).

El monitoreo intenta identificar avances hacia los resultados, anticipar la toma de decisiones que incrementen la probabilidad de lograr los resultados, mejorar la rendición de cuentas y el aprendizaje. Todos los esfuerzos de monitoreo deberían, como mínimo, buscar lo siguiente:

1. Avances hacia los efectos. Implica analizar periódicamente en qué medida se han logrado o se están logrando realmente los efectos buscados.
2. Factores que contribuyen o impiden lograr los efectos. Precisa un seguimiento del contexto del país y de los acontecimientos políticos, económicos, sociales y en otras áreas que tienen lugar de forma simultánea, y está estrechamente vinculado con la gestión de riesgos.
3. Las contribuciones individuales de los asociados a los efectos mediante los productos. Estos productos pueden ser generados por programas, proyectos, asesorías en la formulación de políticas, la promoción y otras actividades. Su seguimiento y evaluación implica analizar si se está o no en proceso de entregar los productos como se ha planeado y si estos productos están o no contribuyendo a los efectos.
4. Estrategia de alianzas. Requiere el examen de estrategias de asociación actuales y su funcionamiento, así como la creación de nuevas alianzas según se necesiten. Esto ayuda a garantizar que los asociados preocupados por un efecto tengan una percepción común de los problemas y necesidades, y compartan una estrategia sincronizada.



5. Lecciones que se han aprendido y creación de productos del conocimiento para una distribución más amplia del saber.

Los asociados pueden añadir otros elementos que sean necesarios para la gestión o el análisis, aunque manteniendo un alcance realista en vista de las capacidades disponibles. El monitoreo normalmente proporciona datos en bruto que requieren más análisis y síntesis antes de ser transmitidos para la toma de decisiones. Usando la información obtenida mediante el monitoreo, los gerentes de programas deben analizar y actuar en relación a las actividades del programa y de los proyectos para asegurar que se estén logrando los resultados buscados, resultados que figuran en el marco de resultados y recursos acordado. Los gerentes de programas también supervisan y documentan las contribuciones de las iniciativas de apoyo al desarrollo y de las alianzas estratégicas

1.2 Evaluación

Al igual que el monitoreo, la evaluación es una parte integral de la gestión del programa y una herramienta de gestión fundamental. La evaluación complementa al monitoreo al proporcionar una valoración independiente y profunda de lo que funcionó y lo que no funcionó, y por qué ha sido así. Después de implementar y supervisar una iniciativa durante algún tiempo, una importante disciplina de gestión consiste en realizar un balance de la situación mediante una evaluación externa.

Los beneficios del uso de las evaluaciones son múltiples. Una evaluación de calidad proporciona comentarios que pueden ser usados para mejorar la programación, la política y la estrategia. La evaluación identifica también resultados imprevistos y consecuencias de las iniciativas de desarrollo, que pueden no ser obvias en un seguimiento regular ya que este último se centra en la implementación del plan de desarrollo. La información que generan las evaluaciones contribuye al aprendizaje de la organización, así como a alimentar una base de conocimiento mundial sobre la eficacia del desarrollo.

Al generar "evidencias" e información objetiva, las evaluaciones permiten a los gestores tomar decisiones fundamentadas y planear de forma estratégica. El éxito depende, en parte, de la capacidad de llevar a cabo evaluaciones creíbles y usarlas para tomar decisiones basadas en las evidencias. La realización y uso eficaz de la evaluación requiere recursos humanos y financieros adecuados, una comprensión profunda de la evaluación y, aún más importante, una cultura orientada hacia los resultados, el aprendizaje, la investigación y la adopción de decisiones basadas en las evidencias. Todo el personal involucrado en el proceso debe compartir una misma visión y estar abierto al cambio.

Cuando se usan eficazmente, las evaluaciones apoyan mejoras del programa, la creación de conocimientos y la rendición de cuentas. Las evaluaciones permiten:

1. Apoyar las mejoras en el programa. ¿Ha funcionado o no? ¿Por qué? ¿De qué diferente manera se podría haber hecho para tener mejores resultados?



El interés está en qué funciona, por qué y en qué contexto. Los individuos que toman las decisiones, como los gerentes, usan las evaluaciones para hacer las mejoras necesarias, ajustar el enfoque y las estrategias de implementación, y decidir alternativas. Las evaluaciones que abordan estas cuestiones proporcionan información concreta sobre cómo se pueden hacer las mejoras que se necesitan y qué alternativas existen para abordar esas mejoras.

2. Generar conocimiento para poder generalizar y aplicar más ampliamente. ¿Qué se puede aprender de la evaluación? ¿Cómo podemos aplicar este conocimiento a otros contextos?

El principal interés está en el desarrollo de conocimiento para su uso global y para generalizar en otros contextos y situaciones. Cuando lo que interesa es generar conocimiento, las evaluaciones generalmente aplican una metodología más rigurosa para asegurar un mayor grado de exactitud en la evaluación y la información que produce a fin de permitir que se pueda generalizar y aplicar ampliamente más allá de un contexto particular.

No se deberían percibir las evaluaciones como un evento aislado, sino como parte de un ejercicio por medio del cual diferentes partes interesadas pueden participar en un proceso continuo para generar y aplicar un conocimiento evaluativo. Las partes interesadas, deciden quienes participan en qué parte de este proceso (analizando hallazgos y lecciones, desarrollando una respuesta de la gerencia a la evaluación, difundiendo el conocimiento) y en qué medida deben involucrarse (ser informados, consultados, estar activamente involucrados, ser asociados igualitarios o individuos que toman decisiones clave).

Éstas son decisiones estratégicas que tienen una relación directa con el aprendizaje y la apropiación de los hallazgos de la evaluación. Un marco de evaluación que genera conocimiento, promueve el aprendizaje y guía la acción es un medio importante de desarrollar la capacidad y hacer sostenibles los resultados.

3. Apoyar en la rendición de cuentas. ¿Se está haciendo lo correcto? ¿Se está haciendo bien? ¿Se está haciendo lo que se dijo que se haría?

Aquí, el interés está en determinar el mérito o valor de una iniciativa y su calidad. Un marco de rendición de cuentas eficaz requiere información verosímil y objetiva, y las evaluaciones pueden ofrecer esa información. Las evaluaciones ayudan a asegurar que los objetivos del programa apoyen y estén alineados con la planeación nacional.

Se deben proporcionar evidencias evaluativas que vinculen sus contribuciones al logro de resultados de desarrollo del país. Al proporcionar esas evaluaciones objetivas e independientes, las evaluaciones apoyan la rendición de cuentas del gobierno.

La utilización que se vaya a hacer de una evaluación determina la fecha para realizarla, su marco metodológico, y el nivel y naturaleza de la participación de las partes interesadas. Por tanto, se debe determinar su empleo en la fase de planeación. La evaluación, por lo general, tiene múltiples usos. A lo largo del proceso de evaluación, se debe revisar y, si es necesario,



redefinir en consulta con las partes interesadas la utilización que se había previsto. Este proceso inclusivo garantiza la credibilidad y apropiación del proceso de evaluación y de los productos, de ahí que resulte en una utilización óptima.

1.3 Marco normativo de monitoreo y evaluación

En México, la evaluación es obligatoria para todas las entidades que dispongan de recursos públicos, como lo establece la Constitución Política de los Estados Unidos Mexicanos (CPEUM):

Artículo 26. *A. El Estado organizará un sistema de planeación democrática del desarrollo nacional que imprima solidez, dinamismo, competitividad, permanencia y equidad al crecimiento de la economía para la independencia y la democratización política, social y cultural de la nación.*

Los fines del proyecto nacional contenidos en esta Constitución determinarán los objetivos de la planeación. La planeación será democrática. Mediante la participación de los diversos sectores sociales recogerá las aspiraciones y demandas de la sociedad para incorporarlas al plan y los programas de desarrollo. Habrá un plan nacional de desarrollo al que se sujetarán obligatoriamente los programas de la Administración Pública Federal.

La ley facultará al Ejecutivo para que establezca los procedimientos de participación y consulta popular en el sistema nacional de planeación democrática, y los criterios para la formulación, instrumentación, control y evaluación del plan y los programas de desarrollo. Asimismo, determinará los órganos responsables del proceso de planeación y las bases para que el Ejecutivo Federal coordine mediante convenios con los gobiernos de las entidades federativas e induzca y concierte con los particulares las acciones a realizar para su elaboración y ejecución. El plan nacional de desarrollo considerará la continuidad y adaptaciones necesarias de la política nacional para el desarrollo industrial, con vertientes sectoriales y regionales.

(...)

Artículo 134. *Los recursos económicos de que dispongan la Federación, los estados, los municipios, el Distrito Federal y los órganos político-administrativos de sus demarcaciones territoriales, se administrarán con eficiencia, eficacia, economía, transparencia y honradez para satisfacer los objetivos a los que estén destinados.*

Los resultados del ejercicio de dichos recursos serán evaluados por las instancias técnicas que establezcan, respectivamente, la Federación, los estados y el Distrito Federal, con el objeto de propiciar que los recursos económicos se asignen en los respectivos presupuestos en los términos del párrafo anterior. Lo anterior, sin menoscabo de lo dispuesto en los artículos 74, fracción VI y 79.



(...)

Por su parte, la Ley de Planeación establece en su articulado que:

Artículo 3o.- *Para los efectos de esta Ley se entiende por planeación nacional de desarrollo la ordenación racional y sistemática de acciones que, en base al ejercicio de las atribuciones del Ejecutivo Federal en materia de regulación y promoción de la actividad económica, social, política, cultural, de protección al ambiente y aprovechamiento racional de los recursos naturales, tiene como propósito la transformación de la realidad del país, de conformidad con las normas, principios y objetivos que la propia Constitución y la ley establecen.*

Mediante la planeación se fijarán objetivos, metas, estrategias y prioridades, así como criterios basados en estudios de factibilidad cultural; se asignarán recursos, responsabilidades y tiempos de ejecución, se coordinarán acciones y se evaluarán resultados.

Artículo 9.- *(...) El Ejecutivo Federal establecerá un Sistema de Evaluación y Compensación por el Desempeño para medir los avances de las dependencias de la Administración Pública Federal centralizada en el logro de los objetivos y metas del Plan y de los programas sectoriales que se hayan comprometido a alcanzar anualmente y para compensar y estimular el buen desempeño de las unidades administrativas y de los servidores públicos.*

Sin embargo, en el mismo ordenamiento se establece que serán sus disposiciones reglamentarias las que establecerán las normas de organización y funcionamiento del Sistema Nacional de Planeación Democrática y el proceso de planeación a que deberán sujetarse las actividades conducentes a la formulación, instrumentación, control y evaluación del Plan y los programas a que se refiere este ordenamiento, mismas que aún no se han publicado.

En este sentido, sin embargo, y dadas las atribuciones de la Secretaría de Hacienda y Crédito Público en la materia, se tiene que ésta ha emitido diversos documentos sobre monitoreo y evaluación, que son los que se consideran para la elaboración del presente documento.

De conformidad con la Ley Federal de Presupuesto y Responsabilidad Hacendaria, la Secretaría de Hacienda y Crédito Público debió implementar un Sistema de Evaluación del Desempeño (SED) en 2008. Al efecto, esta secretaría, en coordinación con la Secretaría de la Función Pública (SFP) emitió las Disposiciones Generales del Sistema de Evaluación del Desempeño, en el que se define este Sistema como:

(...) el conjunto de elementos metodológicos que permiten realizar, con independencia de otros sistemas, una valoración objetiva del desempeño de los programas, bajo los principios de verificación del grado de cumplimiento de metas y objetivos, con base en indicadores estratégicos y de gestión, para:



- a) *conocer los resultados de la aplicación de los recursos públicos federales y el impacto social de los programas y de los proyectos;*
- b) *identificar la eficiencia, economía, eficacia y la calidad en la Administración Pública Federal; y*
- c) *aplicar las medidas conducentes, enfatizando en la calidad de los bienes y servicios públicos, la satisfacción del ciudadano, y el cumplimiento de los criterios de legalidad, honestidad, eficiencia, eficacia, economía, racionalidad, austeridad, transparencia, control, rendición de cuentas y equidad de género.*

Por otro lado, y en conjunto con el Consejo Nacional de Evaluación de la Política de Desarrollo Social (CONEVAL), estas dos secretarías emitieron los Lineamientos generales para la evaluación de los Programas Federales de la Administración Pública Federal. En dichos lineamientos, se establece la metodología de marco lógico y la elaboración de matrices de indicadores derivadas como elementos esenciales para el monitoreo y evaluación de los programas federales.

A su vez, en los citados Lineamientos se establecen los tipos y formas de evaluación a realizarse en el marco del Sistema de Evaluación del Desempeño. Destaca la publicación anual del Programa Anual de Evaluación (PAE), documento donde se establece, cada año, los programas a evaluar y los tipos de evaluación a realizarse.

De manera más reciente, el Plan Nacional de Desarrollo 2013-2018 establece que los programas que de éste emanen deberán ser sujetos de medición y seguimiento, que la evaluación del desempeño debe ser una constante en todo gobierno abierto y eficaz. En general, el Plan está decididamente orientado a la evaluación y monitoreo.

La *Guía técnica para la elaboración de los programas derivados del Plan Nacional de Desarrollo 2013-2018* establece que:

- Se deberán definir indicadores a nivel de objetivo para cada programa derivado del PND;
- Estos indicadores formarán parte del Sistema de Evaluación del Desempeño (SED); y,
- Se les dará seguimiento a través del SED y la página web que se determine por cada programa (en el apartado de Transparencia).

Con ello, la única forma establecida en la normatividad aplicable para monitorear y evaluar los programas derivados del Plan Nacional de Desarrollo 2013-2018, como el Programa Especial de Migración 2014-2018, se determina con base en el seguimiento a los indicadores que se establezcan en cada Programa. No se encontraron documentos normativos que obliguen a tomar medidas adicionales.



2 Esquema de monitoreo y evaluación

Si bien la normatividad aplicable en materia de monitoreo y evaluación de los programas derivados del Plan Nacional de Desarrollo 2013-2018 solamente especifica que se deberá dar seguimiento a sus indicadores de manera anual y transparente, para el Programa Especial de Migración 2014-2018 se plantea un esquema más completo.

En el presente documento –siguientes capítulos- se presentan herramientas de monitoreo que darán lugar a esquemas de evaluación. Con base en los resultados observados y posibles riesgos identificados durante el monitoreo, se propone que se tomen decisiones específicas en términos de evaluación, para planear y ejecutar las evaluaciones al Programa Especial de Migración 2014-2018 que se consideren necesarias.

Es de notar, sin embargo, que la evaluación de los programas presupuestarios que coinciden con el Programa Especial de Migración 2014-2018 estará sujeta a lo establecido en el Programa Anual de Evaluación (PAE) y documentos normativos que al efecto se emitan por las instancias competentes.

En caso de que se requiera evaluar un programa en específico, o bien que se considere necesario realizar alguna evaluación exhaustiva del fenómeno migratorio, será necesario concertar con las Secretarías de Hacienda y Crédito Público, de la Función Pública y el Consejo Nacional de Evaluación de la Política de Desarrollo Social su inclusión en el PAE respectivo.

El esquema propuesto consiste de lo siguiente:

1. Matrices de Indicadores para Resultados de cada Objetivo propuesto para el Programa Especial de Migración 2014-2018. Cada matriz cuenta con los elementos requeridos de conformidad con la Metodología de Marco Lógico, es decir, con objetivos, indicadores, medios de verificación y supuestos.

Se propone que el monitoreo y evaluación del Programa Especial de Migración 2013-2018 se haga fundamentalmente con base en los resultados del seguimiento a estas matrices.

Para dar seguimiento a los resultados de los indicadores incluidos en las matrices de manera ejecutiva, se proponen adicionalmente dos esquemas:

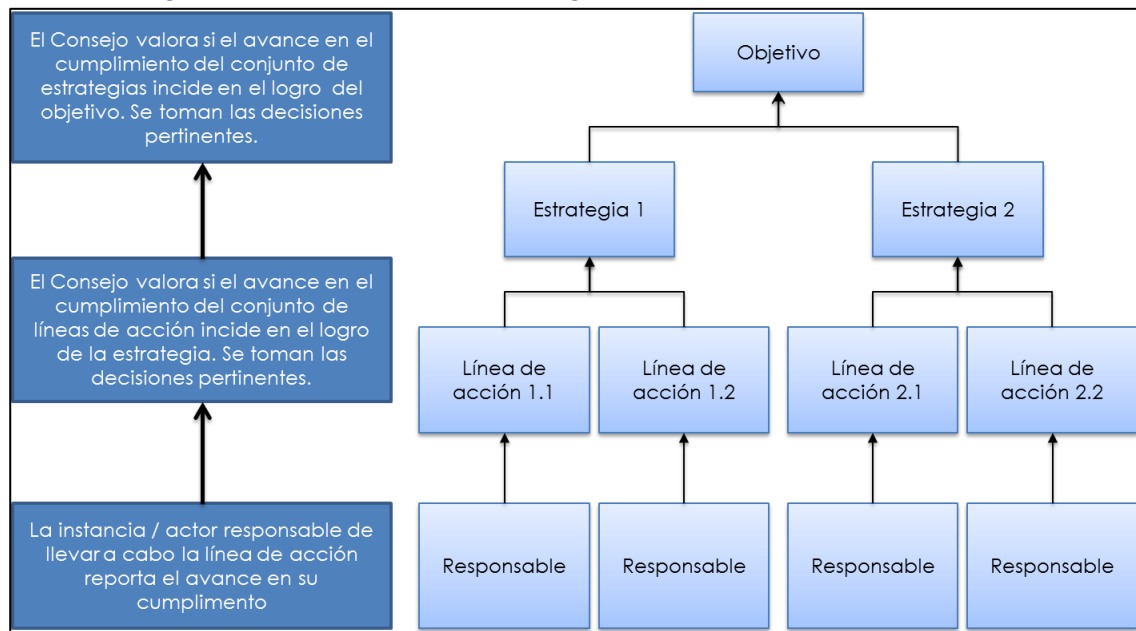
2. Un resumen de metas, resultados y avances medidos en términos del porcentaje de avance respecto de la meta sexenal hasta el nivel de Componentes (Estrategias); y
3. Un esquema de semáforo por objetivo e indicador hasta el nivel de Propósito (Objetivos).



2.1 Consejo Consultivo de Política Migratoria

A manera de establecer un esquema ordenado de monitoreo y evaluación, se recomienda que éste sea liderado por el Consejo Consultivo de Política Migratoria. Se sugiere que, en conjunto con las herramientas para el monitoreo y evaluación propuestas en el presente documento, el Consejo Consultivo de Política Migratoria defina el mecanismo para dar seguimiento a los resultados obtenidos bajo el esquema que se presenta a continuación.

Figura 2. Mecanismo para dar seguimiento a los resultados del PEM



Fuente: elaboración propia.



3 Matrices de Indicadores para Resultados de los objetivos de Política Migratoria

Con base en la estructura de Objetivos, Estrategias y Líneas de Acción propuesta para el Programa Especial de Migración 2013-2018, se construyeron Matrices de Indicadores para Resultados para cada objetivo, considerando lo siguiente (SHCP, SFP y CONEVAL, 2010):

1. El FIN al que contribuyen todos los objetivos corresponde al objetivo general del PEM, o a la visión de Política Migratoria, a saber:

El fenómeno migratorio cuenta con un enfoque de atención integral y una adecuada gobernanza de sus distintas dimensiones, lo cual genera repercusiones políticas, económicas y sociales que favorecen su coincidencia con el proyecto de desarrollo del país.

2. Se construye con base en la sintaxis:

El qué: *Contribuir a [un objetivo superior], mediante/ a través del cómo [la solución del problema o propósito].*

Por ejemplo: *Contribuir a que el fenómeno migratorio cuente con un enfoque de atención integral, mediante el fomento de una cultura de la legalidad, de derechos humanos y de valoración de la migración.*

3. EL PROPÓSITO se construye con base en los objetivos propuestos para el PEM, con base en la sintaxis siguiente:

Sujeto [Población o área de enfoque] [Verbo en presente] Complemento [resultado logrado]

Por ejemplo: *La cultura en torno a la migración favorece la legalidad, el respeto a los derechos humanos, y la valoración de la migración.*

4. Los COMPONENTES se construyen con base en las Estrategias propuestas para el PEM, con base en la sintaxis siguiente:

[Productos terminados o servicios proporcionados] [Verbo en participio pasado]

Por ejemplo: *Marco normativo en materia migratoria adecuado y armonizado conforme al artículo primero constitucional.*

5. Las ACTIVIDADES se construyen con base en las Líneas de Acción propuestas para el PEM, con base en la sintaxis siguiente:



[Sustantivo derivado de un verbo] [Complemento]

Por ejemplo: *Vigilancia del cumplimiento efectivo de los principios y disposiciones del marco normativo federal y local en materia migratoria.*

6. Los INDICADORES a nivel de FIN son siempre el mismo, y se refiere al bienestar de la población migrante, que si bien aún no se mide, deberá buscarse utilizar una metodología similar a la empleada por la Encuesta Mundial Gallup, aplicable a México.
7. A nivel de PROPÓSITO, los INDICADORES son los propuestos a utilizar en el Programa Especial de Migración 2014-2018.
8. A nivel de COMPONENTES se construyeron nuevos indicadores;
9. A nivel de ACTIVIDADES, y dada la complejidad de monitorear un número elevado de indicadores, se proponen indicadores binarios, para los cuales sólo hay dos valores: cumplido (100%) o no cumplido (0%). En grupos de trabajo de valoración y seguimiento del PEM deberán valorarse las causas y efectos de estos resultados más a detalle.
10. Los SUPUESTOS se incluyen únicamente hasta el nivel de COMPONENTES (estrategias), dada la extensión de las ACTIVIDADES.



3.1 Objetivo 1. Fomentar una cultura de la legalidad y valoración de la migración

El Objetivo propuesto 1. *Fomentar una cultura de la legalidad y valoración de la migración*, cuenta con 5 Estrategias, que en este caso se convierten en Componentes, y 39 Líneas de Acción, que en este caso se convierten en Actividades.

Cuadro 1. Matriz de Indicadores para Resultados del Objetivo 1

Nivel	Resumen Narrativo (Objetivo)	Indicador					Medios de Verificación	Supuestos
		Nombre	Método de Cálculo	Tipo-Dimensión-Frecuencia	Línea base (año)	Meta 2018		
FIN	Contribuir a que el fenómeno migratorio cuente con un enfoque de atención integral, mediante el fomento de una cultura de la legalidad, de derechos humanos y de valoración de la migración	Bienestar de la población migrante	Índice de bienestar (ver método de cálculo en medios de verificación)	Estratégico-Eficacia-Trienal	En proceso de cálculo	Incremento de 15% sobre la línea base	Encuesta Mundial Gallup. Organización Internacional de las Migraciones (OIM)	Existe suficiencia presupuestaria y continuidad en la política pública migratoria
PROPÓSITO	La cultura en torno a la migración favorece la legalidad, el respeto a los derechos humanos, y la valoración de la migración	Porcentaje de avance en la armonización de la legislación en entidades federativas respecto de la Ley de Migración	Sumatoria de [(Número de preceptos incluidos en la legislación de la entidad federativa i / Número total de preceptos a incluir en la legislación de la entidad federativa i) *100] / 32	Estratégico-Eficacia-Anual	En proceso de cálculo	100%	Diario Oficial de la Federación, Gacetas Oficiales en las entidades federativas, portal de la Cámara de Diputados (http://www.diputados.gob.mx/leyesbiblio/gobier nos.htm)	La política migratoria toma en cuenta la cultura de la población en la toma de decisiones



Nivel	Resumen Narrativo (Objetivo)	Indicador					Medios de Verificación	Supuestos
		Nombre	Método de Cálculo	Tipo-Dimensión-Frecuencia	Línea base (año)	Meta 2018		
		Porcentaje de expedientes de queja e inconformidad abiertos por la Comisión Nacional de Derechos Humanos (CNDH) relacionados con el fenómeno migratorio.	(Número de expedientes de queja e inconformidad por violación de derechos humanos a personas migrantes abiertos por la CNDH / Número total de expedientes de queja e inconformidad por violación de derechos humanos abiertos por la CNDH) *100	Estratégico-Eficacia-Anual	31.1% (2012)	21.1%	Informe de Actividades de la Comisión Nacional de Derechos Humanos (CNDH)	
		Porcentaje de personas que consideran que los derechos de las personas migrantes no se respetan.	(Número de personas que consideran que los derechos de las personas migrantes no se respetan / Total de personas encuestadas) * 100. Calculado por el CONAPRED con base en resultados de la ENADIS	Estratégico-Eficacia-Quinquenal	40.8% (2010)	20%	Encuesta Nacional sobre Discriminación en México (ENADIS) 2010, Resultados sobre personas migrantes. Consejo Nacional para Prevenir la Discriminación (CONAPRED)	
COMPONENTE 1	Marco normativo en materia migratoria adecuado y armonizado, conforme al artículo primero constitucional	Porcentaje de migrantes guatemaltecos sin documentos migratorios para ingresar a México	(Número de migrantes guatemaltecos sin documentos migratorios para ingresar a México / Número total de migrantes guatemaltecos encuestados) *100	Estratégico-Eficacia-Anual	18.8% (2011) (115,760/616,926 *100)	10%	Centro de Estudios Migratorios, Instituto Nacional de Migración, Colegio de la Frontera Norte. Encuesta sobre Migración en la Frontera Sur de México. Página web: http://www.colef.mx/emif/resultados/publicaciones/publicacionessur/pubsur/EMIF%20Sur%202011.pdf p. 92	El marco normativo contribuye a fortalecer la cultura de la legalidad de la población



Nivel	Resumen Narrativo (Objetivo)	Indicador					Medios de Verificación	Supuestos
		Nombre	Método de Cálculo	Tipo-Dimensión-Frecuencia	Línea base (año)	Meta 2018		
		Porcentaje de migrantes procedentes del sur con destino a Estados Unidos con documentación para cruzar	(Número de migrantes procedentes del sur con destino a EE.UU. con documentación para cruzar / Total de migrantes del sur con destino a EE.UU. encuestados) *100	Estratégico-Eficacia-Anual	47.71% (2011)	60%	Centro de Estudios Migratorios, Instituto Nacional de Migración, Colegio de la Frontera Norte. Encuesta sobre Migración en la Frontera Norte de México. Página web: http://www.colef.mx/emif/resultados/publicaciones/publicacionesnte/pubnte/EMIF%20NORTE%202011.pdf p. 104	
Actividad 1.1	Análisis y presentación de reformas al marco normativo en materia migratoria, de acuerdo con criterios de integralidad, transversalidad y multisectorialidad	Reformas al marco normativo en materia migratoria presentadas	Indicador binario. Si la respuesta es sí, vale cumplimiento de 100%, de otra forma es 0%.	Estratégico-Eficacia-Anual	0% (2013)	100.0%	Registros de las dependencias y entidades responsables.	
Actividad 1.2	Armonización de las legislaciones federales/locales en materia de salud, educación y actos del registro civil con el marco normativo migratorio	Legislaciones federales/locales en materia de salud, educación y actos del registro civil con el marco normativo migratorio armonizadas	Indicador binario. Si la respuesta es sí, vale cumplimiento de 100%, de otra forma es 0%.	Estratégico-Eficacia-Anual	0% (2013)	100.0%	Registros de las dependencias y entidades responsables.	
Actividad 1.3	Reforma al marco normativo en materia de población para garantizar el derecho a la identidad de personas migrantes y familiares.	Reforma al marco normativo en materia de población realizada	Indicador binario. Si la respuesta es sí, vale cumplimiento de 100%, de otra forma es 0%.	Estratégico-Eficacia-Anual	0% (2013)	100.0%	Registros de las dependencias y entidades responsables.	



Nivel	Resumen Narrativo (Objetivo)	Indicador					Medios de Verificación	Supuestos
		Nombre	Método de Cálculo	Tipo-Dimensión-Frecuencia	Línea base (año)	Meta 2018		
Actividad 1.4	Adecuación del diseño institucional federal y local en materia migratoria, de acuerdo con las necesidades del fenómeno migratorio	Adecuación del diseño institucional realizada	Indicador binario. Si la respuesta es sí, vale cumplimiento de 100%, de otra forma es 0%.	Estratégico-Eficacia-Anual	0% (2013)	100.0%	Registros de las dependencias y entidades responsables.	
Actividad 1.5	Evaluación y seguimiento a las propuestas de reforma del marco normativo en materia migratoria	Seguimiento de las propuestas de reforma realizadas	Indicador binario. Si la respuesta es sí, vale cumplimiento de 100%, de otra forma es 0%.	Gestión-Eficacia-Anual	0% (2013)	100.0%	Registros de las dependencias y entidades responsables.	
Actividad 1.6	Cumplimiento efectivo de los principios y disposiciones del marco normativo, federal y local en materia migratoria	Número de principios y disposiciones cumplidas	Número de principios y disposiciones cumplidas	Estratégico-Eficacia-Anual	0% (2013)	100.0%	Registros de las dependencias y entidades responsables.	
Actividad 1.7	Instrumentación de mecanismos de seguimiento a las recomendaciones de los instrumentos internacionales en materia migratoria y vigilar su cumplimiento efectivo	Recomendaciones de los instrumentos internacionales en materia migratoria cumplidas	Indicador binario. Si la respuesta es sí, vale cumplimiento de 100%, de otra forma es 0%.	Estratégico-Calidad-Anual	0% (2013)	100.0%	Registros de las dependencias y entidades responsables.	
COMPONENTE 2	Coordinación y participación corresponsable, nacional e internacional, de los distintos actores en la atención del fenómeno migratorio	Número de acuerdos del Consejo Consultivo de Política Migratoria cumplidos	(Número de acuerdos del Consejo Consultivo de Política Migratoria cumplidos en tiempo y forma / Número total de acuerdos del Consejo Consultivo de Política Migratoria) * 100	Gestión-Eficacia-Anual	En proceso de cálculo	Incremento de 40% sobre la línea base	Actas y Minutas del Consejo Consultivo de Política Migratoria	La coordinación interinstitucional y cooperación internacional se utilizan en favor de la cultura de la legalidad y del respeto a los derechos humanos
Actividad 2.1	Fortalecimiento de mecanismos de coordinación y comunicación en materia migratoria	Mecanismos fortalecidos	Indicador binario. Si la respuesta es sí, vale cumplimiento de 100%, de otra forma es 0%.	Gestión-Eficacia-Anual	0% (2013)	100.0%	Registros de las dependencias y entidades responsables.	



Nivel	Resumen Narrativo (Objetivo)	Indicador					Medios de Verificación	Supuestos
		Nombre	Método de Cálculo	Tipo-Dimensión-Frecuencia	Línea base (año)	Meta 2018		
Actividad 2.2	Fortalecimiento de la participación activa del Poder Legislativo para la construcción de la política migratoria	Participación activa fortalecida	Indicador binario. Si la respuesta es sí, vale cumplimiento de 100%, de otra forma es 0%.	Estratégico-Eficacia-Anual	0% (2013)	100.0%	Registros de las dependencias y entidades responsables.	
Actividad 2.3	Concertación con las entidades federativas para el fortalecimiento de las capacidades institucionales y definición de estándares de atención a personas migrantes	Capacidades institucionales fortalecidas	Indicador binario. Si la respuesta es sí, vale cumplimiento de 100%, de otra forma es 0%.	Estratégico-Eficacia-Anual	0% (2013)	100.0%	Registros de las dependencias y entidades responsables.	
		Estándares de atención	Indicador binario. Si la respuesta es sí, vale cumplimiento de 100%, de otra forma es 0%.	Gestión-Calidad-Anual	0% (2013)	100.0%	Registros de las dependencias y entidades responsables.	
Actividad 2.4	Articulación de acciones en materia migratoria a través de instancias y mecanismos de cooperación y coordinación interinstitucionales federales y locales	Acciones articuladas en materia migratoria	Indicador binario. Si la respuesta es sí, vale cumplimiento de 100%, de otra forma es 0%.	Estratégico-Eficacia-Anual	0% (2013)	100.0%	Registros de las dependencias y entidades responsables.	
Actividad 2.5	Generación de mecanismos para el fortalecimiento institucional y participación corresponsable de organizaciones de sectores privado, académico, social, migrantes y sociedad civil	Participación corresponsable de organizaciones de sectores privado, académico, social, migrantes y sociedad civil fortalecida	Indicador binario. Si la respuesta es sí, vale cumplimiento de 100%, de otra forma es 0%.	Estratégico-Eficacia-Anual	0% (2013)	100.0%	Registros de las dependencias y entidades responsables.	
Actividad 2.6	Definición y desarrollo de temas prioritarios de cooperación con organismos multilaterales en materia migratoria	Definición y desarrollo de temas de cooperación realizado	Indicador binario. Si la respuesta es sí, vale cumplimiento de 100%, de otra forma es 0%.	Estratégico-Eficacia-Anual	0% (2013)	100.0%	Registros de las dependencias y entidades responsables.	



Nivel	Resumen Narrativo (Objetivo)	Indicador					Medios de Verificación	Supuestos
		Nombre	Método de Cálculo	Tipo-Dimensión-Frecuencia	Línea base (año)	Meta 2018		
Actividad 2.7	Fortalecimiento de la agenda de migración internacional del Estado mexicano en foros multilaterales	Agenda de migración internacional del Estado Mexicano	Indicador binario. Si la respuesta es sí, vale cumplimiento de 100%, de otra forma es 0%.	Estratégico-Eficacia-Anual	0% (2013)	100.0%	Registros de las dependencias y entidades responsables.	
Actividad 2.8	Impulso del diálogo y coordinación corresponsable entre los países involucrados en el fenómeno migratorio	Diálogo y coordinación corresponsable entre los países involucrados impulsados	Indicador binario. Si la respuesta es sí, vale cumplimiento de 100%, de otra forma es 0%.	Estratégico-Eficacia-Anual	0% (2013)	100.0%	Registros de las dependencias y entidades responsables.	
Actividad 2.9	Generación de mecanismos de coordinación interinstitucional para la atención integral a niñas, niños y adolescentes repatriados y potencialmente migrantes	Mecanismos de coordinación interinstitucional para la atención integral a niñas, niños y adolescentes repatriados y potencialmente migrantes generados	Indicador binario. Si la respuesta es sí, vale cumplimiento de 100%, de otra forma es 0%.	Gestión-Eficacia-Anual	0% (2013)	100.0%	Registros de las dependencias y entidades responsables.	
COMPONENTE 3	Sociedad comunicada y sensibilizada sobre aspectos fundamentales de la migración, para promover el respeto y valoración de las personas migrantes	Porcentaje de personas que consideran que es indistinto o negativo para la sociedad que esté compuesta por personas de culturas diferentes	[(Número de personas que consideran es indistinto + Número de personas que consideran que es negativo para la sociedad que esté compuesta por personas de culturas diferentes) / Total de personas encuestadas] * 100. Calculado por el CONAPRED con base en resultados de la ENADIS	Estratégico-Eficacia-Quinquenal	23.3% (2010)	15%	Encuesta Nacional sobre Discriminación en México (ENADIS) 2010, Resultados sobre personas migrantes. Consejo Nacional para Prevenir la Discriminación (CONAPRED)	La sociedad usa la información recibida para adoptar una cultura de legalidad y valorar a las personas migrantes
Actividad 3.1	Generación y difusión de productos de información y comunicación en materia migratoria	Productos de información y comunicación en materia migratoria generados y difundidos	Indicador binario. Si la respuesta es sí, vale cumplimiento de 100%, de otra forma es 0%.	Estratégico-Eficacia-Anual	0% (2013)	100.0%	Registros de las dependencias y entidades responsables.	



Nivel	Resumen Narrativo (Objetivo)	Indicador					Medios de Verificación	Supuestos
		Nombre	Método de Cálculo	Tipo-Dimensión-Frecuencia	Línea base (año)	Meta 2018		
Actividad 3.2	Realización de campañas de sensibilización sobre el respeto a los migrantes y valoración de la migración, para combatir actitudes xenofóbicas, discriminatorias e intolerantes, fomentar el respeto y valoración de las personas migrantes.	Campañas de sensibilización sobre el respeto a los migrantes y valoración de la migración realizadas	Indicador binario. Si la respuesta es sí, vale cumplimiento de 100%, de otra forma es 0%.	Estratégico-Eficacia-Anual	0% (2013)	100.0%	Registros de las dependencias y entidades responsables.	
Actividad 3.3	Ampliación de la difusión de información sobre los riesgos de la migración irregular y las oportunidades para migrar por vías institucionales	Difusión sobre riesgos y oportunidades para migrar ampliada	Indicador binario. Si la respuesta es sí, vale cumplimiento de 100%, de otra forma es 0%.	Estratégico-Eficacia-Anual	0% (2013)	100.0%	Registros de las dependencias y entidades responsables.	
Actividad 3.4	Ampliación de la difusión de información sobre los derechos de las mujeres, de las niñas, niños y adolescentes migrantes.	Difusión sobre derechos de las mujeres, niñas, niños y adolescentes migrantes ampliada	Indicador binario. Si la respuesta es sí, vale cumplimiento de 100%, de otra forma es 0%.	Estratégico-Eficacia-Anual	0% (2013)	100.0%	Registros de las dependencias y entidades responsables.	
Actividad 3.5	Difusión y fortalecimiento de los programas de retorno voluntario para mexicanos.	Programas de retorno difundidos y reforzados	Indicador binario. Si la respuesta es sí, vale cumplimiento de 100%, de otra forma es 0%.	Estratégico-Eficacia-Anual	0% (2013)	100.0%	Registros de las dependencias y entidades responsables.	
Actividad 3.6	Promoción de creaciones artísticas y proyectos culturales para prevenir la xenofobia y las formas conexas de intolerancia	Promoción de creaciones artísticas para prevenir xenofobia e intolerancia realizada	Indicador binario. Si la respuesta es sí, vale cumplimiento de 100%, de otra forma es 0%.	Estratégico-Eficacia-Anual	0% (2013)	100.0%	Registros de las dependencias y entidades responsables.	



Nivel	Resumen Narrativo (Objetivo)	Indicador					Medios de Verificación	Supuestos
		Nombre	Método de Cálculo	Tipo-Dimensión-Frecuencia	Línea base (año)	Meta 2018		
COMPONENTE 4	Cambio educativo y cultural centrado en la valoración de la aportación de las personas migrantes	Percepción positiva de la población mexicana sobre la migración	[(Número de respuestas positivas hacia los inmigrantes en México + número de respuestas positivas hacia la emigración de connacionales al exterior) / Total de respuestas] * 100	Estratégico - Eficacia - Bienal	36.2% (2012)	45.0%	González, G., G, Schiavon, A., J., Maldonado, G., Morales, C. R., Crow, D. (abril de 2013). México, las Américas y el Mundo 2012-2013. Política Exterior: opinión pública y líderes. México: Centro de Investigación y Docencia Económicas. División de Estudios Internacionales.	Las condiciones específicas permiten que la población valore la migración desde temprana edad
Actividad 4.1	Promoción de la no discriminación hacia las personas migrantes en los códigos de conducta de instituciones públicas y privadas	No discriminación incorporada en códigos de conducta	Indicador binario. Si la respuesta es sí, vale cumplimiento de 100%, de otra forma es 0%.	Gestión-Calidad-Anual	0% (2013)	100.0%	Registros de las dependencias y entidades responsables.	
Actividad 4.2	Inclusión de la valoración de la migración y la interculturalidad en el currículo y formación continua de los docentes de educación básica	Valoración incluida en currículo y formación continua	Indicador binario. Si la respuesta es sí, vale cumplimiento de 100%, de otra forma es 0%.	Gestión-Calidad-Anual	0% (2013)	100.0%	Registros de las dependencias y entidades responsables.	
Actividad 4.3	Inclusión del tema migratorio y la interculturalidad en los planes de estudio del tipo básico	Tema migratorio e interculturalidad incluidos en planes de estudio básicos	Indicador binario. Si la respuesta es sí, vale cumplimiento de 100%, de otra forma es 0%.	Gestión-Calidad-Anual	0% (2013)	100.0%	Registros de las dependencias y entidades responsables.	
Actividad 4.4	Celebración de convenios con instituciones de educación superior y centros de investigación para crear espacios de análisis y sensibilización	Espacios de análisis y sensibilización sobre migración creados	Indicador binario. Si la respuesta es sí, vale cumplimiento de 100%, de otra forma es 0%.	Gestión-Eficacia-Anual	0% (2013)	100.0%	Registros de las dependencias y entidades responsables.	



Nivel	Resumen Narrativo (Objetivo)	Indicador					Medios de Verificación	Supuestos
		Nombre	Método de Cálculo	Tipo-Dimensión-Frecuencia	Línea base (año)	Meta 2018		
	sobre migración							
Actividad 4.5	Promoción de acuerdos con medios de comunicación orientados al respeto e inclusión de personas migrantes, refugiadas y quienes reciben protección complementaria	Acuerdos con medios de comunicación promovidos	Indicador binario. Si la respuesta es sí, vale cumplimiento de 100%, de otra forma es 0%.	Estratégico-Eficacia-Anual	0% (2013)	100.0%	Registros de las dependencias y entidades responsables.	
Actividad 4.6	Fomento, difusión y reconocimiento de buenas prácticas del tratamiento mediático del tema migratorio	Buenas prácticas del tratamiento mediático del tema migratorio fomentadas	Indicador binario. Si la respuesta es sí, vale cumplimiento de 100%, de otra forma es 0%.	Estratégico-Eficacia-Anual	0% (2013)	100.0%	Registros de las dependencias y entidades responsables.	
Actividad 4.7	Desarrollo y difusión de campañas de prevención de la violencia contra mujeres migrantes	Campañas de prevención de la violencia contra las mujeres difundidas	Indicador binario. Si la respuesta es sí, vale cumplimiento de 100%, de otra forma es 0%.	Estratégico-Eficacia-Anual	0% (2013)	100.0%	Registros de las dependencias y entidades responsables.	
COMPONENTE 5	Planeación, monitoreo, evaluación, transparencia y rendición de cuentas de la política migratoria fortalecida	Avance en la implementación del sistema nacional de estadística	(Número de etapas del sistema concluidos / Total de etapas del sistema)*100	Gestión-Eficacia-Anual	0.0% (2013)	100.0%	Registros administrativos de la Unidad de Política Migratoria y el Instituto Nacional de Migración	Los resultados de la planeación, monitoreo y evaluación se usan en favor de una cultura de legalidad, de respeto a derechos humanos y de valoración de la migración
		Porcentaje de uso de los estudios y evaluaciones del fenómeno migratorio	(Número total de estudios y evaluaciones realizadas y/o financiadas con recursos públicos / Número total de estudios y	Estratégico-Eficacia-Anual	En proceso de cálculo	Incremento de 40% sobre la línea base	Registros administrativos del Centro de Estudios Migratorios, Unidad de Política Migratoria	



Nivel	Resumen Narrativo (Objetivo)	Indicador					Medios de Verificación	Supuestos
		Nombre	Método de Cálculo	Tipo-Dimensión-Frecuencia	Línea base (año)	Meta 2018		
			evaluaciones utilizadas en el diseño y aplicación de la política migratoria) * 100					
Actividad 5.1	Fortalecimiento de las capacidades institucionales de planeación en materia migratoria incluyendo criterios diferenciados	Capacidades institucionales de planeación fortalecidas	Indicador binario. Si la respuesta es sí, vale cumplimiento de 100%, de otra forma es 0%.	Estratégico-Eficacia-Anual	0% (2013)	100.0%	Registros de las dependencias y entidades responsables.	
Actividad 5.2	Creación de un sistema nacional de información y estadística que considere diferencias de sexo, nacionalidad, etnias y edad, entre otras, para apoyar la toma de decisiones en materia de política migratoria	Sistema creado (y funcionando)	Indicador binario. Si la respuesta es sí, vale cumplimiento de 100%, de otra forma es 0%.	Estratégico-Eficacia-Anual	0% (2013)	100.0%	Registros de las dependencias y entidades responsables.	
Actividad 5.3	Promoción de la aplicación de presupuestos etiquetados para la atención del fenómeno migratorio a través de un anexo presupuestal	Presupuesto etiquetado aplicado	Indicador binario. Si la respuesta es sí, vale cumplimiento de 100%, de otra forma es 0%.	Gestión-Eficacia-Anual	0% (2013)	100.0%	Registros de las dependencias y entidades responsables.	
Actividad 5.4	Generación de información específica sobre la planeación y el ejercicio de presupuestos en materia migratoria, considerando, entre otros, la perspectiva de género	Información específica sobre planeación y presupuesto generada	Indicador binario. Si la respuesta es sí, vale cumplimiento de 100%, de otra forma es 0%.	Estratégico-Eficacia-Anual	0% (2013)	100.0%	Registros de las dependencias y entidades responsables.	



Nivel	Resumen Narrativo (Objetivo)	Indicador					Medios de Verificación	Supuestos
		Nombre	Método de Cálculo	Tipo-Dimensión-Frecuencia	Línea base (año)	Meta 2018		
Actividad 5.5	Fortalecimiento de los fondos de investigación intra e interinstitucionales en el tema migratorio	Fondos de investigación fortalecidos	Indicador binario. Si la respuesta es sí, vale cumplimiento de 100%, de otra forma es 0%.	Gestión-Eficacia-Anual	0% (2013)	100.0%	Registros de las dependencias y entidades responsables.	
Actividad 5.6	Generación de registros y estadísticas sobre migración para apoyar a los tomadores de decisiones, que consideren diferencias de sexo, nacionalidad, etnias y edad, entre otras	Registros y estadísticas que sirvan para toma de decisiones	Indicador binario. Si la respuesta es sí, vale cumplimiento de 100%, de otra forma es 0%.	Estratégico-Eficacia-Anual	0% (2013)	100.0%	Registros de las dependencias y entidades responsables.	
Actividad 5.7	Elaboración de encuestas y estudios sobre la migración desde y hacia México que sustenten la toma de decisiones en materia migratoria, que consideren diferencias de sexo, nacionalidad, etnias y edad, entre otras.	Encuestas y estudios que sirvan para toma de decisiones	Indicador binario. Si la respuesta es sí, vale cumplimiento de 100%, de otra forma es 0%.	Estratégico-Eficacia-Anual	0% (2013)	100.0%	Registros de las dependencias y entidades responsables.	
Actividad 5.8	Desarrollo de mecanismos de monitoreo, seguimiento y evaluación de los programas y acciones en materia migratoria incluyendo criterios diferenciados	Mecanismos de monitoreo, seguimiento y evaluación desarrollados	Indicador binario. Si la respuesta es sí, vale cumplimiento de 100%, de otra forma es 0%.	Gestión-Eficacia-Anual	0% (2013)	100.0%	Registros de las dependencias y entidades responsables.	
Actividad 5.9	Impulso y fortalecimiento de los espacios de discusión académica para el análisis del fenómeno y la política migratoria	Espacios de discusión académica fortalecidos	Indicador binario. Si la respuesta es sí, vale cumplimiento de 100%, de otra forma es 0%.	Estratégico-Eficacia-Anual	0% (2013)	100.0%	Registros de las dependencias y entidades responsables.	



Nivel	Resumen Narrativo (Objetivo)	Indicador					Medios de Verificación	Supuestos
		Nombre	Método de Cálculo	Tipo-Dimensión-Frecuencia	Línea base (año)	Meta 2018		
Actividad 5.10	Fortalecimiento de la participación social y ciudadana para el análisis, monitoreo, seguimiento, evaluación y rendición de cuentas en materia migratoria	Participación social y ciudadana fortalecida para el análisis, monitoreo, seguimiento, evaluación y rendición de cuentas en materia migratoria	Indicador binario. Si la respuesta es sí, vale cumplimiento de 100%, de otra forma es 0%.	Estratégico-Eficacia-Anual	0% (2013)	100.0%	Registros de las dependencias y entidades responsables.	

3.2 Objetivo 2. Promover que las migraciones formen parte de las estrategias de desarrollo regional y local

El Objetivo propuesto 2. *Promover que las migraciones formen parte de las estrategias de desarrollo regional y local*, cuenta con 5 Estrategias, que en este caso se convierten en Componentes, y 34 Líneas de Acción, que en este caso se convierten en Actividades.

Cuadro 2. Matriz de Indicadores para Resultados del Objetivo 2

Nivel	Resumen Narrativo (Objetivo)	Indicador					Medios de Verificación	Supuestos
		Nombre	Método de Cálculo	Tipo-Dimensión-Frecuencia	Línea base (año)	Meta 2018		
FIN	Contribuir a que el fenómeno migratorio cuente con un enfoque de atención integral, mediante la incorporación del tema migratorio en las estrategias de desarrollo regional y local.	Bienestar de la población migrante	Índice de bienestar (ver método de cálculo en medios de verificación)	Estratégico-Eficacia-Trienal	En proceso de cálculo	Incremento de 15% sobre la línea base	Encuesta Mundial Gallup. Organización Internacional de las Migraciones (OIM)	Existe suficiencia presupuestaria y continuidad en la política pública migratoria



Nivel	Resumen Narrativo (Objetivo)	Indicador					Medios de Verificación	Supuestos	
		Nombre	Método de Cálculo	Tipo-Dimensión-Frecuencia	Línea base (año)	Meta 2018			
PROPÓSITO	El tema migratorio forma parte de las estrategias de desarrollo regional y local	Saldo neto migratorio internacional (flujos)	(Tasa bruta de inmigración internacional - Tasa bruta de emigración internacional)	Estratégico-Eficacia-Trimestral	-10.5 (4to trim 2012)	-5.0	INEGI. Estimaciones con base en la Encuesta Nacional de Ocupación y Empleo, 2006 a 2012. Base de datos http://www.inegi.org.mx/inegi/contenidos/espanol/prensa/boletines/boletin/Comunicados/Especiales/2013/Abril/comunica.pdf	Las estrategias de desarrollo regional y local están adecuadamente articuladas con la política migratoria	
		Tasa neta migratoria internacional (volumen por cada 100,000 habitantes)	$[(\text{Volumen (stock) de inmigrantes internacionales} - \text{Volumen (stock) de emigrantes internacionales}) / \text{Población total}] * 100,000$	Estratégico-Eficacia-Anual	-10,227 (2011)	-5,000			United Nations, Department of Economic and Social Affairs. Trends in International Migrant Stock: Migrants by Destination and Origin Consejo Nacional de Población. Proyecciones de Población.
		Porcentaje de personas emigrantes que deciden salir del país por motivos de trabajo	$(\text{Número de emigrantes cuyo motivo principal de salida del país es el trabajo} / \text{Total de emigrantes encuestados}) * 100$	Estratégico-Eficacia-Trimestral	75.2% (2010)	50%			
COMPONENTE 1	Incorporación de la migración en la agenda global del desarrollo	Porcentaje de documentos oficiales de organismos internacionales (de postura sobre el desarrollo) que incorporan el tema migratorio	$(\text{Número de documentos oficiales de organismos internacionales (de postura sobre el desarrollo) que incorporan el tema migratorio} / \text{Número total de documentos oficiales de postura sobre el desarrollo de organismos internacionales}) * 100$	Gestión-Eficacia-Anual	En proceso de cálculo	Incremento de 30% sobre la línea base	Documentos oficiales de Naciones Unidas y de otros organismos internacionales considerados	La agenda de desarrollo global incide en las estrategias de desarrollo regional y local en cuanto al tema migratorio	



Nivel	Resumen Narrativo (Objetivo)	Indicador					Medios de Verificación	Supuestos
		Nombre	Método de Cálculo	Tipo-Dimensión-Frecuencia	Línea base (año)	Meta 2018		
Actividad 1.1	Fortalecimiento de la incorporación de la migración en la agenda global del desarrollo de la ONU post 2015	Migración incorporada en agenda global de desarrollo	Indicador binario. Si la respuesta es sí, vale cumplimiento de 100%, de otra forma es 0%.	Estratégico-Eficacia-Anual	0% (2013)	100.0%	Registros de las dependencias y entidades responsables.	
Actividad 1.2	Promoción del diálogo y cooperación internacional sobre migración y desarrollo en los foros regionales y multilaterales	Diálogo y cooperación internacional sobre migración y desarrollo en los foros regionales y multilaterales promovido	Indicador binario. Si la respuesta es sí, vale cumplimiento de 100%, de otra forma es 0%.	Gestión-Eficacia-Anual	0% (2013)	100.0%	Registros de las dependencias y entidades responsables.	
Actividad 1.3	Impulso al consenso internacional y presentación de iniciativas conjuntas sobre la gobernanza de las migraciones en los foros internacionales	Consenso internacional impulsado y presentación de iniciativas conjuntas sobre gobernanza de migraciones	Indicador binario. Si la respuesta es sí, vale cumplimiento de 100%, de otra forma es 0%.	Estratégico-Eficacia-Anual	0% (2013)	100.0%	Registros de las dependencias y entidades responsables.	
Actividad 1.4	Impulso a la cooperación internacional para el desarrollo de las regiones de origen, tránsito y retorno de migrantes	Cooperación internacional para el desarrollo impulsada	Indicador binario. Si la respuesta es sí, vale cumplimiento de 100%, de otra forma es 0%.	Gestión-Eficacia-Anual	0% (2013)	100.0%	Registros de las dependencias y entidades responsables.	
Actividad 1.5	Fomento del diálogo y cooperación estratégica entre países en materia de movilidad laboral y complementariedad de los mercados laborales.	Diálogo y cooperación estratégica fomentados	Indicador binario. Si la respuesta es sí, vale cumplimiento de 100%, de otra forma es 0%.	Estratégico-Eficacia-Anual	0% (2013)	100.0%	Registros de las dependencias y entidades responsables.	
COMPONENTE 2	Vinculación entre las personas migrantes mexicanas y sus comunidades de origen o de residencia habitual	Número de clubes de migrantes en el extranjero	Número de clubes de migrantes con proyectos aprobados.	Estratégico-Eficacia-Anual	700 (2012)	900	MIR del Programa Presupuestario S061 Programa 3X1 para Migrantes	La vinculación entre las comunidades de origen y las personas migrantes mexicanas en el exterior promueve un mejor desarrollo regional y local que consideren el tema migratorio



Nivel	Resumen Narrativo (Objetivo)	Indicador					Medios de Verificación	Supuestos
		Nombre	Método de Cálculo	Tipo-Dimensión-Frecuencia	Línea base (año)	Meta 2018		
Actividad 2.1	Promoción de la vinculación entre la diáspora mexicana y las comunidades de origen a través de tecnologías de información y comunicación	Vinculación a través de tecnologías de información y comunicación realizada	Indicador binario. Si la respuesta es sí, vale cumplimiento de 100%, de otra forma es 0%.	Estratégico-Eficacia-Anual	0% (2013)	100.0%	Registros de las dependencias y entidades responsables.	
Actividad 2.2	Fomento de los vínculos entre los empresarios de origen mexicano radicados en el exterior con los empresarios radicados en México.	Vínculos entre empresarios mexicanos radicados en el exterior con los radicados en México fomentados	Indicador binario. Si la respuesta es sí, vale cumplimiento de 100%, de otra forma es 0%.	Estratégico-Eficacia-Anual	0% (2013)	100.0%	Registros de las dependencias y entidades responsables.	
Actividad 2.3	Apoyo a los empresarios mexicanos radicados en el exterior a fin de generar redes internacionales de producción y comercialización.	Redes internacionales de producción y comercialización generadas	Indicador binario. Si la respuesta es sí, vale cumplimiento de 100%, de otra forma es 0%.	Estratégico-Eficacia-Anual	0% (2013)	100.0%	Registros de las dependencias y entidades responsables.	
Actividad 2.4	Apoyo a proyectos productivos de personas u organizaciones de migrantes y co-acreditarios, en colaboración con los tres órdenes de gobierno.	Proyectos productivos apoyados	Indicador binario. Si la respuesta es sí, vale cumplimiento de 100%, de otra forma es 0%.	Estratégico-Eficacia-Anual	0% (2013)	100.0%	Registros de las dependencias y entidades responsables.	
Actividad 2.5	Fortalecimiento de los programas educativos para la diáspora a través del esquema de las plazas comunitarias.	Esquema plazas comunitarias fortalecido	Indicador binario. Si la respuesta es sí, vale cumplimiento de 100%, de otra forma es 0%.	Estratégico-Eficacia-Anual	0% (2013)	100.0%	Registros de las dependencias y entidades responsables.	
COMPONENTE 3	Esquemas de migración y movilidad internacional en favor del desarrollo y con pleno respeto a los derechos impulsados.	Promedio de beneficiarios de los esquemas de movilidad internacional aplicados	Número de beneficiarios totales de los esquemas de movilidad internacional aplicados / Número de esquemas de movilidad internacional	Estratégico-Eficacia-Anual	En proceso de cálculo	Incremento de 30% sobre la línea base	Unidad de Política Migratoria (UPM), a partir de registros de entrada aérea del Sistema Integral de Operación Migratoria (SIOM).	La migración y movilidad internacional genera efectos positivos sobre los programas de desarrollo regional y local



Nivel	Resumen Narrativo (Objetivo)	Indicador					Medios de Verificación	Supuestos
		Nombre	Método de Cálculo	Tipo-Dimensión-Frecuencia	Línea base (año)	Meta 2018		
			aplicados					
Actividad 3.1	Implementación y fortalecimiento de programas de trabajo temporal con la participación activa de los países involucrados en su planeación, administración, y evaluación	Programas de trabajo temporal implementados y fortalecidos	Indicador binario. Si la respuesta es sí, vale cumplimiento de 100%. de otra forma es 0%.	Estratégico-Eficacia-Anual	0% (2013)	100.0%	Registros de las dependencias y entidades responsables.	
Actividad 3.2	Fortalecimiento de la posición de México como destino turístico y de inversión extranjera	Posición de México como destino turístico y de inversión extranjera fortalecida	Indicador binario. Si la respuesta es sí, vale cumplimiento de 100%. de otra forma es 0%.	Estratégico-Eficacia-Anual	0% (2013)	100.0%	Registros de las dependencias y entidades responsables.	
Actividad 3.3	Apoyo a la movilidad e intercambio del sector empresarial y académico de México con sus contrapartes en el extranjero	Movilidad e intercambio del sector empresarial y académico apoyados	Indicador binario. Si la respuesta es sí, vale cumplimiento de 100%. de otra forma es 0%.	Estratégico-Eficacia-Anual	0% (2013)	100.0%	Registros de las dependencias y entidades responsables.	
Actividad 3.4	Generación de esquemas para la atracción y circulación de talentos y su aprovechamiento en beneficio del desarrollo nacional	Talentos atraídos y circulados	Indicador binario. Si la respuesta es sí, vale cumplimiento de 100%. de otra forma es 0%.	Estratégico-Eficacia-Anual	0% (2013)	100.0%	Registros de las dependencias y entidades responsables.	
Actividad 3.5	Promoción de la atracción y arraigo de talentos, estudiantes, profesionistas y expertos migrantes a sus comunidades de origen.	Talentos, estudiantes, profesionistas y expertos atraídos y arraigados a comunidades de origen	Indicador binario. Si la respuesta es sí, vale cumplimiento de 100%. de otra forma es 0%.	Estratégico-Eficacia-Anual	0% (2013)	100.0%	Registros de las dependencias y entidades responsables.	



Nivel	Resumen Narrativo (Objetivo)	Indicador					Medios de Verificación	Supuestos
		Nombre	Método de Cálculo	Tipo-Dimensión-Frecuencia	Línea base (año)	Meta 2018		
Actividad 3.6	Promoción de la revisión de la regulación aplicable al ejercicio profesional, que facilite la atracción y arraigo de profesionistas y expertos extranjeros.	Regulación aplicable al ejercicio profesional revisada	Indicador binario. Si la respuesta es sí, vale cumplimiento de 100%, de otra forma es 0%.	Gestión-Eficacia-Anual	0% (2013)	100.0%	Registros de las dependencias y entidades responsables.	
Actividad 3.7	Generación de incentivos a la inmigración de extranjeros jubilados para dinamizar el desarrollo local	Incentivos a la inmigración de extranjeros generados	Indicador binario. Si la respuesta es sí, vale cumplimiento de 100%, de otra forma es 0%.	Estratégico-Eficacia-Anual	0% (2013)	100.0%	Registros de las dependencias y entidades responsables.	
Actividad 3.8	Promoción de una alianza Estados Unidos-México-Centroamérica para fomentar el desarrollo regional, el intercambio cultural y la movilidad regulada de personas	Alianza Estados Unidos-México-Centroamérica promovida	Indicador binario. Si la respuesta es sí, vale cumplimiento de 100%, de otra forma es 0%.	Estratégico-Eficacia-Anual	0% (2013)	100.0%	Registros de las dependencias y entidades responsables.	
COMPONENTE 4	Incorporación del tema migratorio en los programas de desarrollo económico y social para favorecer el desarrollo local.	Porcentaje de programas de desarrollo económico y social con el tema migratorio incorporado	(Número de programas de desarrollo económico y social con el tema migratorio incorporado / Total de programas de desarrollo económico y social considerados) * 100	Estratégico-Eficacia-Anual	0% (2013)	100.0%	Sistema Nacional de Planeación Democrática, Diario Oficial de la Federación.	El desarrollo regional y local se favorece de la incorporación del tema migratorio en los mismos y promueve un mejor desarrollo de las personas migrantes
Actividad 4.1	Promoción para que el diseño y ejecución de políticas públicas consideren criterios migratorios y de igualdad, bajo la perspectiva de género	Criterios migratorios y de igualdad considerados	Indicador binario. Si la respuesta es sí, vale cumplimiento de 100%, de otra forma es 0%.	Estratégico-Eficacia-Anual	0% (2013)	100.0%	Registros de las dependencias y entidades responsables.	



Nivel	Resumen Narrativo (Objetivo)	Indicador				Medios de Verificación	Supuestos
		Nombre	Método de Cálculo	Tipo-Dimensión-Frecuencia	Línea base (año)		
Actividad 4.2	Impulso al intercambio y aplicación de buenas prácticas internacionales sobre migración y desarrollo	Intercambio y aplicación de buenas prácticas internacionales realizado	Indicador binario. Si la respuesta es sí, vale cumplimiento de 100%, de otra forma es 0%.	Estratégico-Eficacia-Anual	0% (2013)	100.0%	Registros de las dependencias y entidades responsables.
Actividad 4.3	Fortalecimiento de las acciones de desarrollo en las fronteras norte y sur de México	Acciones de desarrollo en fronteras norte y sur fortalecidas	Indicador binario. Si la respuesta es sí, vale cumplimiento de 100%, de otra forma es 0%.	Estratégico-Eficacia-Anual	0% (2013)	100.0%	Registros de las dependencias y entidades responsables.
Actividad 4.4	Apoyo a los sectores agropecuario y empresarial mexicanos a fin de generar redes internacionales de producción y comercialización, con criterios diferenciados	Redes internacionales de producción y comercialización agropecuaria generadas	Indicador binario. Si la respuesta es sí, vale cumplimiento de 100%, de otra forma es 0%.	Estratégico-Eficacia-Anual	0% (2013)	100.0%	Registros de las dependencias y entidades responsables.
Actividad 4.5	Generación de una red de prestadores de servicios especializados que apoye a los migrantes en el desarrollo de proyectos productivos	Red de prestadores de servicios generada	Indicador binario. Si la respuesta es sí, vale cumplimiento de 100%, de otra forma es 0%.	Estratégico-Eficacia-Anual	0% (2013)	100.0%	Registros de las dependencias y entidades responsables.
Actividad 4.6	Desarrollo de alternativas de ahorro/inversión para personas migrantes que dinamicen las economías locales, a través de Empresas de Intermediación Financiera	Alternativas de ahorro/inversión desarrolladas a través de empresas de intermediación financiera	Indicador binario. Si la respuesta es sí, vale cumplimiento de 100%, de otra forma es 0%.	Estratégico-Eficacia-Anual	0% (2013)	100.0%	Registros de las dependencias y entidades responsables.
Actividad 4.7	Fortalecimiento de proyectos de cofinanciamiento para infraestructura y servicios comunitarios en localidades de origen, tránsito, destino y retorno.	Proyectos de cofinanciamiento para infraestructura y servicios comunitarios fortalecidos	Indicador binario. Si la respuesta es sí, vale cumplimiento de 100%, de otra forma es 0%.	Estratégico-Eficacia-Anual	0% (2013)	100.0%	Registros de las dependencias y entidades responsables.



Nivel	Resumen Narrativo (Objetivo)	Indicador					Medios de Verificación	Supuestos
		Nombre	Método de Cálculo	Tipo-Dimensión-Frecuencia	Línea base (año)	Meta 2018		
Actividad 4.8	Diseño de esquemas integrales de capacitación, asesoría, acompañamiento y diseño de planes de negocios dirigidos a personas migrantes con criterios diferenciados	Esquemas integrales de capacitación y planes de negocio diseñados	Indicador binario. Si la respuesta es sí, vale cumplimiento de 100%, de otra forma es 0%.	Estratégico-Eficacia-Anual	0% (2013)	100.0%	Registros de las dependencias y entidades responsables.	
COMPONENTE 5	Costo reducido y aprovechamiento productivo de las remesas de las personas migrantes para el desarrollo promovido	Costo promedio por envío de remesas	Suma de cobros realizados por envíos realizados / Total de envíos realizados	Estratégico-Eficacia-Anual	3.00 (2012)	1.00	Banco de México, Procuraduría General del Consumidor	Al reducir el costo de transacción de remesas, las personas migrantes aprovechan productivamente los excedentes
		Porcentaje de remesas destinadas a la inversión productiva	(Suma de remesas destinadas a inversión productiva / Total de remesas recibidas) * 100	Estratégico-Eficacia-Anual	2.2% (2013)	3.50%	Unidad de Política Migratoria; Consejo Nacional de Población; Secretaría del Trabajo y Previsión Social; Secretaría de Relaciones Exteriores, Colegio de la Frontera Norte. Encuesta sobre Migración en la Frontera Norte (EMIF NORTE).	
Actividad 5.1	Ampliación de las opciones de transferencias, reducción de los costos y disminución de las comisiones a los envíos de remesas	Opciones de transferencias ampliadas, costos reducidos y comisiones disminuidas	Indicador binario. Si la respuesta es sí, vale cumplimiento de 100%, de otra forma es 0%.	Estratégico-Eficacia-Anual	0% (2013)	100.0%	Registros de las dependencias y entidades responsables.	
Actividad 5.2	Fortalecimiento de los mecanismos de información y orientación en materia de educación financiera	Mecanismos de información y orientación financiera fortalecidos	Indicador binario. Si la respuesta es sí, vale cumplimiento de 100%, de otra forma es 0%.	Estratégico-Eficacia-Anual	0% (2013)	100.0%	Registros de las dependencias y entidades responsables.	
Actividad 5.3	Promoción de la inclusión financiera de las personas migrantes y sus familiares	Personas migrantes y sus familiares incluidos financieramente	Indicador binario. Si la respuesta es sí, vale cumplimiento de 100%, de otra forma es 0%.	Estratégico-Eficacia-Anual	0% (2013)	100.0%	Registros de las dependencias y entidades responsables.	



Nivel	Resumen Narrativo (Objetivo)	Indicador					Medios de Verificación	Supuestos
		Nombre	Método de Cálculo	Tipo-Dimensión-Frecuencia	Línea base (año)	Meta 2018		
Actividad 5.4	Ampliación del acceso a los sistemas crediticios para las personas migrantes y sus familiares	Acceso a sistemas crediticios ampliado	Indicador binario. Si la respuesta es sí, vale cumplimiento de 100%, de otra forma es 0%.	Estratégico-Eficacia-Anual	0% (2013)	100.0%	Registros de las dependencias y entidades responsables.	
Actividad 5.5	Fomento de una cultura crediticia responsable y posicionamiento del tema en la agenda de desarrollo regional	Cultura crediticia responsable fomentada y tema posicionado en agenda de desarrollo regional	Indicador binario. Si la respuesta es sí, vale cumplimiento de 100%, de otra forma es 0%.	Estratégico-Eficacia-Anual	0% (2013)	100.0%	Registros de las dependencias y entidades responsables.	
Actividad 5.6	Promoción de la Responsabilidad Social de las instituciones financieras en el financiamiento orientado al desarrollo de las comunidades de migrantes	Responsabilidad social de las instituciones financieras promovida	Indicador binario. Si la respuesta es sí, vale cumplimiento de 100%, de otra forma es 0%.	Estratégico-Eficacia-Anual	0% (2013)	100.0%	Registros de las dependencias y entidades responsables.	
Actividad 5.7	Fortalecimiento de los programas promotores de la inversión productiva y social de las remesas	Programas promotores de la inversión productiva y social de las remesas fortalecida	Indicador binario. Si la respuesta es sí, vale cumplimiento de 100%, de otra forma es 0%.	Estratégico-Eficacia-Anual	0% (2013)	100.0%	Registros de las dependencias y entidades responsables.	
Actividad 5.8	Orientación productiva del uso de las remesas privadas o colectivas para contribuir al desarrollo local y regional	Uso de las remesas orientado productivamente	Indicador binario. Si la respuesta es sí, vale cumplimiento de 100%, de otra forma es 0%.	Estratégico-Eficacia-Anual	0% (2013)	100.0%	Registros de las dependencias y entidades responsables.	



3.4 Objetivo 3. Impulsar una gestión migratoria eficaz fundamentada en criterios de facilitación, corresponsabilidad internacional, seguridad fronteriza y derechos humanos

El Objetivo propuesto 3. *Impulsar una gestión migratoria eficaz fundamentada en criterios de facilitación, corresponsabilidad internacional, seguridad fronteriza y derechos humanos*, cuenta con 6 Estrategias, que en este caso se convierten en Componentes, y 45 Líneas de Acción, que en este caso se convierten en Actividades.

Cuadro 3. Matriz de Indicadores para Resultados del Objetivo 3

Nivel	Resumen Narrativo (Objetivo)	Indicador					Medios de Verificación	Supuestos
		Nombre	Método de Cálculo	Tipo-Dimensión-Frecuencia	Línea base (año)	Meta 2018		
FIN	Contribuir a que el fenómeno migratorio cuente con un enfoque de atención integral, mediante la consolidación de una gestión migratoria eficaz, fundamentada en criterios de facilitación, corresponsabilidad internacional, seguridad fronteriza y seguridad humana	Bienestar de la población migrante	Índice de bienestar (ver método de cálculo en medios de verificación)	Estratégico-Eficacia-Trienal	En proceso de cálculo	Incremento de 15% sobre la línea base	Encuesta Mundial Gallup. Organización Internacional de las Migraciones (OIM)	Existe suficiencia presupuestaria y continuidad en la política pública migratoria
PROPÓSITO	La gestión migratoria es eficaz y se fundamenta en criterios de facilitación, corresponsabilidad internacional, seguridad fronteriza y seguridad humana	Días promedio de resolución de trámites migratorios para acreditar estancia en México	Suma de días que lleva realizar el trámite migratorio i para acreditar estancia en México / Suma de trámites migratorios i solicitados procedentes para acreditar estancia en México	Estratégico-Eficiencia-Anual	En proceso de cálculo	Disminución de 30% de días sobre la línea base.	Instituto Nacional de Migración (INM). Registros administrativos	La política migratoria es consistente con los principios de la gestión migratoria.



Nivel	Resumen Narrativo (Objetivo)	Indicador					Medios de Verificación	Supuestos
		Nombre	Método de Cálculo	Tipo-Dimensión-Frecuencia	Línea base (año)	Meta 2018		
		Porcentaje de entradas a México de extranjeros que se benefician de medidas de facilitación migratoria	(Número de entradas de extranjeros utilizando alguna medida de facilitación / Número de entradas de extranjeros que requieren visa) * 100	Estratégico-Eficacia-Anual	59.6% (2013)	74.6%	Unidad de Política Migratoria (UPM), a partir de registros de entrada aérea del Sistema Integral de Operación Migratoria (SIOM).	
		Incidencia delictiva en entidades federativas fronterizas relacionada con el fenómeno migratorio	(Suma de delitos cometidos relacionados con el fenómeno migratorio en la entidad federativa frontera i / Suma de habitantes de la entidad frontera i) * 100,000	Estratégico-Eficacia-Anual	En proceso de cálculo	Disminución de 30% sobre la línea base.	Centro Nacional de Planeación, Análisis e Información para el Combate a la Delincuencia (CENAPI) de la Procuraduría General de la República (PGR)	
COMPONENTE 1	Gestión migratoria con corresponsabilidad internacional que facilite flujos ordenados, seguros y ágiles promovida	Promedio de beneficiarios por tratado, convenio o acuerdo internacional firmado y/o ratificado, que facilite flujos ordenados, seguros y ágiles	Suma de personas beneficiadas por tratados, convenios o acuerdos internacionales firmados y/o ratificados que facilite flujos ordenados, seguros y ágiles / Número total de tratados, convenios o acuerdos internacionales firmados y/o ratificados que facilite flujos ordenados, seguros y ágiles	Estratégico-Eficacia-Anual	En proceso de cálculo	Incremento de 40% sobre la línea base	Unidad de Política Migratoria (UPM), a partir de registros administrativos del Instituto Nacional de Migración y de la Secretaría de Relaciones Exteriores	Los acuerdos internacionales en materia de gestión migratoria son respetados y atendidos



Nivel	Resumen Narrativo (Objetivo)	Indicador					Medios de Verificación	Supuestos
		Nombre	Método de Cálculo	Tipo-Dimensión-Frecuencia	Línea base (año)	Meta 2018		
Actividad 1.1	Fortalecimiento de los mecanismos de cooperación y coordinación internacional para una gestión corresponsable de la movilidad internacional de personas	Mecanismos de cooperación y coordinación internacional fortalecidos	Indicador binario. Si la respuesta es sí, vale cumplimiento de 100%, de otra forma es 0%.	Gestión-Eficacia-Anual	0% (2013)	100.0%	Registros de las dependencias y entidades responsables.	
Actividad 1.2	Desarrollo y difusión a nivel regional de esquemas de movilidad internacional por motivos de desastres naturales o causas humanitarias	Esquemas de movilidad internacional por motivos de desastres naturales o causas humanitarias desarrollados y difundidos	Indicador binario. Si la respuesta es sí, vale cumplimiento de 100%, de otra forma es 0%.	Gestión-Eficacia-Anual	0% (2013)	100.0%	Registros de las dependencias y entidades responsables.	
Actividad 1.3	Fortalecimiento de mecanismos de facilitación migratoria para afianzar la posición de México como destino turístico y de negocios	Mecanismos de facilitación migratoria para afianzar la posición de México como destino turístico y de negocios fortalecidos	Indicador binario. Si la respuesta es sí, vale cumplimiento de 100%, de otra forma es 0%.	Gestión-Eficacia-Anual	0% (2013)	100.0%	Registros de las dependencias y entidades responsables.	
Actividad 1.4	Promoción de mecanismos y medidas de facilitación migratoria con otros países para agilizar la movilidad documentada de mexicanos	Mecanismos y medidas de facilitación migratoria para agilizar la movilidad documentada de mexicanos promovidos	Indicador binario. Si la respuesta es sí, vale cumplimiento de 100%, de otra forma es 0%.	Gestión-Eficacia-Anual	0% (2013)	100.0%	Registros de las dependencias y entidades responsables.	



Nivel	Resumen Narrativo (Objetivo)	Indicador					Medios de Verificación	Supuestos
		Nombre	Método de Cálculo	Tipo-Dimensión-Frecuencia	Línea base (año)	Meta 2018		
Actividad 1.5	Refuerzo de la coordinación entre autoridades migratorias, portuarias, aduaneras, fitosanitarias y de seguridad en lugares destinados al tránsito internacional de personas	Coordinación entre autoridades en lugares destinados al tránsito internacional de personas reforzada	Indicador binario. Si la respuesta es sí, vale cumplimiento de 100%, de otra forma es 0%.	Gestión-Eficacia-Anual	0% (2013)	100.0%	Registros de las dependencias y entidades responsables.	
Actividad 1.6	Implementación de sistemas de control de calidad para mejorar la atención sin discriminación en los trámites y servicios migratorios	Sistemas de control de calidad implementados	Indicador binario. Si la respuesta es sí, vale cumplimiento de 100%, de otra forma es 0%.	Gestión-Calidad-Anual	0% (2013)	100.0%	Registros de las dependencias y entidades responsables.	
COMPONENTE 2	Obtención de documentos de identidad, migratorios y de viaje facilitada y agilizada	Días promedio de resolución de gestión de documentos de identidad	Suma de días que lleva gestionar el documento de identidad i / Suma de documentos de identidad solicitados	Estratégico-Eficiencia-Anual	En proceso de cálculo	1	Registros administrativos de RENAPO	Los documentos de identidad son reconocidos por todas las autoridades. Las personas migrantes no pierden y utilizan sus documentos de identidad.
Actividad 2.1	Establecimiento de mecanismos y acuerdos interinstitucionales para garantizar el derecho a la identidad de las personas migrantes y sus familiares	Mecanismos y acuerdos interinstitucionales para garantizar el derecho a la identidad de las personas migrantes y sus familiares establecidos	Indicador binario. Si la respuesta es sí, vale cumplimiento de 100%, de otra forma es 0%.	Gestión-Eficacia-Anual	0% (2013)	100.0%	Registros de las dependencias y entidades responsables.	



Nivel	Resumen Narrativo (Objetivo)	Indicador					Medios de Verificación	Supuestos
		Nombre	Método de Cálculo	Tipo-Dimensión-Frecuencia	Línea base (año)	Meta 2018		
Actividad 2.2	Fortalecimiento de la capacidad institucional de las oficinas consulares mexicanas para la expedición de documentos de identidad, migratorios y de viaje	Capacidad institucional de las oficinas consulares mexicanas para la expedición de documentos de identidad, migratorios y de viaje fortalecida	Indicador binario. Si la respuesta es sí, vale cumplimiento de 100%, de otra forma es 0%.	Estratégico-Eficacia-Anual	0% (2013)	100.0%	Registros de las dependencias y entidades responsables.	
Actividad 2.3	Facilitación del acceso a los servicios consulares a los mexicanos que se encuentran lejos de éstos	Acceso a servicios consulares facilitado	Indicador binario. Si la respuesta es sí, vale cumplimiento de 100%, de otra forma es 0%.	Gestión-Eficacia-Anual	0% (2013)	100.0%	Registros de las dependencias y entidades responsables.	
Actividad 2.4	Fortalecimiento de la coordinación con autoridades consulares en México para expedición de documentos de identidad a sus connacionales que los requieran	Coordinación con autoridades consulares para expedición de documentos de identidad fortalecida	Indicador binario. Si la respuesta es sí, vale cumplimiento de 100%, de otra forma es 0%.	Gestión-Eficacia-Anual	0% (2013)	100.0%	Registros de las dependencias y entidades responsables.	
Actividad 2.5	Simplificación y agilización de los servicios migratorios y consulares	Servicios consulares simplificados y agilizados	Indicador binario. Si la respuesta es sí, vale cumplimiento de 100%, de otra forma es 0%.	Gestión-Eficacia-Anual	0% (2013)	100.0%	Registros de las dependencias y entidades responsables.	
Actividad 2.6	Estandarización de los criterios de aplicación y resolución de los trámites migratorios	Criterios de aplicación y resolución de trámites migratorios estandarizados	Indicador binario. Si la respuesta es sí, vale cumplimiento de 100%, de otra forma es 0%.	Gestión-Eficacia-Anual	0% (2013)	100.0%	Registros de las dependencias y entidades responsables.	



Nivel	Resumen Narrativo (Objetivo)	Indicador					Medios de Verificación	Supuestos
		Nombre	Método de Cálculo	Tipo-Dimensión-Frecuencia	Línea base (año)	Meta 2018		
Actividad 2.7	Establecimiento de protocolos y acciones afirmativas para promover y facilitar la obtención de documentos migratorios a personas en situación de vulnerabilidad	Protocolos y acciones afirmativas para obtener documentos de identidad establecidas	Indicador binario. Si la respuesta es sí, vale cumplimiento de 100%, de otra forma es 0%.	Gestión-Eficacia-Anual	0% (2013)	100.0%	Registros de las dependencias y entidades responsables.	
Actividad 2.8	Facilitación de los procesos de regularización de extranjeros en México privilegiando la unidad familiar y el interés superior del niño	Procesos de regularización de extranjeros facilitados	Indicador binario. Si la respuesta es sí, vale cumplimiento de 100%, de otra forma es 0%.	Gestión-Eficacia-Anual	0% (2013)	100.0%	Registros de las dependencias y entidades responsables.	
Actividad 2.9	Impulso a acciones afirmativas que garanticen a las mujeres migrantes obtener documentos migratorios con independencia de su pareja	Acciones afirmativas impulsadas	Indicador binario. Si la respuesta es sí, vale cumplimiento de 100%, de otra forma es 0%.	Gestión-Eficacia-Anual	0% (2013)	100.0%	Registros de las dependencias y entidades responsables.	
COMPONENTE 3	Mecanismos estandarizados y protocolos de control migratorio eficientes, con respeto a derechos humanos e incorporando criterios diferenciados	Porcentaje de trámites resueltos en diez días o menos	(Número de trámites resueltos en 10 días o menos / Total de trámites considerados) * 100	Estratégico-Calidad-Anual	64.08% (2013)	96.0%	Instituto Nacional de Migración, registros administrativos de las Delegaciones Federales	Los servidores públicos respetan los mecanismos y protocolos establecidos
Actividad 3.1	Mejora del registro de entradas y salidas al territorio nacional.	Registro de entradas y salidas mejorado	Indicador binario. Si la respuesta es sí, vale cumplimiento de 100%, de otra forma es 0%.	Gestión-Eficacia-Anual	0% (2013)	100.0%	Registros de las dependencias y entidades responsables.	



Nivel	Resumen Narrativo (Objetivo)	Indicador					Medios de Verificación	Supuestos
		Nombre	Método de Cálculo	Tipo-Dimensión-Frecuencia	Línea base (año)	Meta 2018		
Actividad 3.2	Implementación de protocolos de actuación de control migratorio que promuevan la igualdad de trato, respeto y seguridad de las personas migrantes	Protocolos de actuación de control migratorio para la igualdad del trato implementados	Indicador binario. Si la respuesta es sí, vale cumplimiento de 100%, de otra forma es 0%.	Gestión-Eficacia-Anual	0% (2013)	100.0%	Registros de las dependencias y entidades responsables.	
Actividad 3.3	Fortalecimiento de medidas alternativas al alojamiento de extranjeros en estaciones migratorias, en particular para personas en situación de vulnerabilidad	Medidas alternativas de alojamiento fortalecidas	Indicador binario. Si la respuesta es sí, vale cumplimiento de 100%, de otra forma es 0%.	Gestión-Eficacia-Anual	0% (2013)	100.0%	Registros de las dependencias y entidades responsables.	
Actividad 3.4	Fortalecimiento de la presencia de organismos de derechos humanos protectores de migrantes en los procesos de control migratorio.	Presencia de organismos de derechos humanos fortalecida	Indicador binario. Si la respuesta es sí, vale cumplimiento de 100%, de otra forma es 0%.	Gestión-Eficacia-Anual	0% (2013)	100.0%	Registros de las dependencias y entidades responsables.	
COMPONENTE 4	Mecanismos de repatriación de mexicanos y retorno asistido de extranjeros fortalecidos, especialmente poblaciones en situación de vulnerabilidad	Porcentaje de mexicanos repatriados que reciben asistencia	(Número de mexicanos repatriados que reciben asistencia / Total de mexicanos repatriados) * 100	Estratégico-Eficacia-Anual	En proceso de cálculo	95.0%	Registros administrativos del Instituto Nacional de Migración y de la Secretaría de Relaciones Exteriores	Las personas migrantes utilizan los mecanismos de repatriación. Los otros gobiernos los respetan.
Actividad 4.1	Revisión, actualización y vigilancia de los compromisos adquiridos en los Acuerdos de Repatriación México-Estados Unidos	Compromisos adquiridos en los Acuerdos de Repatriación México-Estados Unidos revisados, actualizados y vigilados	Indicador binario. Si la respuesta es sí, vale cumplimiento de 100%, de otra forma es 0%.	Estratégico-Eficacia-Anual	0% (2013)	100.0%	Registros de las dependencias y entidades responsables.	



Nivel	Resumen Narrativo (Objetivo)	Indicador					Medios de Verificación	Supuestos
		Nombre	Método de Cálculo	Tipo-Dimensión-Frecuencia	Línea base (año)	Meta 2018		
Actividad 4.2	Vigilancia del cumplimiento de los Acuerdos Locales de Repatriación de mexicanos y, en su caso, renegociación de sus alcances	Cumplimiento de los Acuerdos Locales de Repatriación vigilado	Indicador binario. Si la respuesta es sí, vale cumplimiento de 100%, de otra forma es 0%.	Gestión-Eficacia-Anual	0% (2013)	100.0%	Registros de las dependencias y entidades responsables.	
Actividad 4.3	Promoción de las repatriaciones de connacionales al interior de México a fin de alejarlos de los riesgos de la zona fronteriza	Repatriaciones de connacionales al interior de México promovidas	Indicador binario. Si la respuesta es sí, vale cumplimiento de 100%, de otra forma es 0%.	Estratégico-Eficacia-Anual	0% (2013)	100.0%	Registros de las dependencias y entidades responsables.	
Actividad 4.4	Proporción de servicios de salud física/ mental, alimentación, orientación jurídica y empleo, hospedaje y transportación en la recepción de mexicanos repatriados	Servicios de salud física/ mental, alimentación, orientación jurídica y empleo, hospedaje y transportación proporcionados en la recepción de mexicanos repatriados	Indicador binario. Si la respuesta es sí, vale cumplimiento de 100%, de otra forma es 0%.	Estratégico-Eficacia-Anual	0% (2013)	100.0%	Registros de las dependencias y entidades responsables.	
Actividad 4.5	Implementación de un protocolo específico para la repatriación segura y ordenada de niñas, niños y adolescentes mexicanos no acompañados	Protocolo específico para repatriación segura de niñas, niños y adolescentes mexicanos no acompañados implementado	Indicador binario. Si la respuesta es sí, vale cumplimiento de 100%, de otra forma es 0%.	Estratégico-Eficacia-Anual	0% (2013)	100.0%	Registros de las dependencias y entidades responsables.	
Actividad 4.6	Fortalecimiento de mecanismos que permitan la identificación de connacionales repatriados con antecedentes delictivos en México	Mecanismos de identificación de connacionales repatriados con antecedentes delictivos en México fortalecidos	Indicador binario. Si la respuesta es sí, vale cumplimiento de 100%, de otra forma es 0%.	Gestión-Eficacia-Anual	0% (2013)	100.0%	Registros de las dependencias y entidades responsables.	



Nivel	Resumen Narrativo (Objetivo)	Indicador					Medios de Verificación	Supuestos
		Nombre	Método de Cálculo	Tipo-Dimensión-Frecuencia	Línea base (año)	Meta 2018		
Actividad 4.7	Vigilancia del cumplimiento y ampliación de la suscripción de acuerdos de retorno asistido de extranjeros.	Acuerdos de retorno asistido de extranjeros ampliados y vigilancia de su cumplimiento	Indicador binario. Si la respuesta es sí, vale cumplimiento de 100%, de otra forma es 0%.	Gestión-Eficacia-Anual	0% (2013)	100.0%	Registros de las dependencias y entidades responsables.	
Actividad 4.8	Vigilancia del cumplimiento de los lineamientos y protocolos para el retorno asistido de niñas, niños y adolescentes extranjeros no acompañados	Cumplimiento de los lineamientos y protocolos para el retorno asistido de niñas, niños y adolescentes extranjeros no acompañados vigilado	Indicador binario. Si la respuesta es sí, vale cumplimiento de 100%, de otra forma es 0%.	Gestión-Eficacia-Anual	0% (2013)	100.0%	Registros de las dependencias y entidades responsables.	
COMPONENTE 5	Infraestructura en lugares destinados al tránsito internacional de personas, oficinas de trámites, estaciones migratorias y estancias mejorada y modernizada	Porcentaje de inmuebles destinados al tránsito internacional de personas modernizados	(Total de inmuebles destinados al tránsito internacional de personas modernizados / Total de inmuebles destinados al tránsito internacional de personas) *100	Estratégico-Calidad-Anual	En proceso de cálculo	95.0%	Registros administrativos del Instituto Nacional de Migración, de la Secretaría de Relaciones Exteriores y de la Secretaría de Comunicaciones y Transportes	La infraestructura se mantiene en buenas condiciones.
Actividad 5.1	Creación de mecanismos de coordinación efectivos para establecer, dotar de infraestructura o suprimir lugares destinados al tránsito internacional de personas	Mecanismos de coordinación efectivos creados	Indicador binario. Si la respuesta es sí, vale cumplimiento de 100%, de otra forma es 0%.	Gestión-Eficacia-Anual	0% (2013)	100.0%	Registros de las dependencias y entidades responsables.	



Nivel	Resumen Narrativo (Objetivo)	Indicador					Medios de Verificación	Supuestos
		Nombre	Método de Cálculo	Tipo-Dimensión-Frecuencia	Línea base (año)	Meta 2018		
Actividad 5.2	Adecuación de la infraestructura física y tecnológica para optimizar la gestión migratoria y cumplir con los estándares de derechos humanos	Infraestructura física y tecnológica adecuada	Indicador binario. Si la respuesta es sí, vale cumplimiento de 100%, de otra forma es 0%.	Estratégico-Eficacia-Anual	0% (2013)	100.0%	Registros de las dependencias y entidades responsables.	
Actividad 5.3	Ampliación de la infraestructura en las estaciones migratorias y estancias para garantizar condiciones de alojamiento dignas, considerando criterios diferenciados	Infraestructura en estaciones y estancias migratorias ampliada	Indicador binario. Si la respuesta es sí, vale cumplimiento de 100%, de otra forma es 0%.	Estratégico-Eficacia-Anual	0% (2013)	100.0%	Registros de las dependencias y entidades responsables.	
Actividad 5.4	Fortalecimiento de los sistemas biométricos en lugares de tránsito internacional de personas, oficinas de trámites, estaciones migratorias y estancias	Sistemas biométricos fortalecidos	Indicador binario. Si la respuesta es sí, vale cumplimiento de 100%, de otra forma es 0%.	Estratégico-Eficacia-Anual	0% (2013)	100.0%	Registros de las dependencias y entidades responsables.	
Actividad 5.5	Fortalecimiento de sistemas electrónicos que permitan el control migratorio eficaz de entradas y salidas en lugares de tránsito internacional de personas	Sistemas electrónicos fortalecidos	Indicador binario. Si la respuesta es sí, vale cumplimiento de 100%, de otra forma es 0%.	Estratégico-Eficacia-Anual	0% (2013)	100.0%	Registros de las dependencias y entidades responsables.	
Actividad 5.6	Integración y homologación de los sistemas electrónicos para optimizar los trámites y servicios migratorios	Sistemas electrónicos integrados y homologados	Indicador binario. Si la respuesta es sí, vale cumplimiento de 100%, de otra forma es 0%.	Gestión-Eficacia-Anual	0% (2013)	100.0%	Registros de las dependencias y entidades responsables.	



Nivel	Resumen Narrativo (Objetivo)	Indicador					Medios de Verificación	Supuestos
		Nombre	Método de Cálculo	Tipo-Dimensión-Frecuencia	Línea base (año)	Meta 2018		
Actividad 5.7	Modernización de la infraestructura tecnológica para la emisión de documentos migratorios con mayores elementos de seguridad	Infraestructura tecnológica modernizada	Indicador binario. Si la respuesta es sí, vale cumplimiento de 100%, de otra forma es 0%.	Estratégico-Eficacia-Anual	0% (2013)	100.0%	Registros de las dependencias y entidades responsables.	
Actividad 5.8	Modernización del equipamiento de los grupos de protección de migrantes	Equipamiento de los grupos de protección modernizado	Indicador binario. Si la respuesta es sí, vale cumplimiento de 100%, de otra forma es 0%.	Estratégico-Eficacia-Anual	0% (2013)	100.0%	Registros de las dependencias y entidades responsables.	
Actividad 5.9	Facilitación del acceso de los migrantes a medios electrónicos en estaciones migratorias y oficinas de trámites migratorios	Acceso de los migrantes a medios electrónicos en estaciones migratorias y oficinas de trámites facilitado	Indicador binario. Si la respuesta es sí, vale cumplimiento de 100%, de otra forma es 0%.	Gestión-Eficacia-Anual	0% (2013)	100.0%	Registros de las dependencias y entidades responsables.	
Actividad 5.10	Impulso a la coordinación entre dependencias federales y locales que brindan atención a niñas, niños y adolescentes migrantes y retornados	Coordinación entre dependencias federales y locales que atienden niñas, niños y adolescentes y retornados impulsada	Indicador binario. Si la respuesta es sí, vale cumplimiento de 100%, de otra forma es 0%.	Gestión-Eficacia-Anual	0% (2013)	100.0%	Registros de las dependencias y entidades responsables.	
COMPONENTE 6	Profesionalización de los servidores públicos que atienden el fenómeno migratorio	Porcentaje de servidores públicos atienden el fenómeno migratorio profesionalizados	(Número de servidores públicos atienden el fenómeno migratorio profesionalizados / Total de servidores públicos atienden el fenómeno migratorio) * 100	Estratégico-Eficacia-Anual	En proceso de cálculo	95.0%	Registros administrativos del Instituto Nacional de Migración, de la Secretaría de Relaciones Exteriores y de otras dependencias y entidades consideradas	Los servidores públicos aplican los conocimientos adquiridos y se sienten orgullosos de su profesión.



Nivel	Resumen Narrativo (Objetivo)	Indicador					Medios de Verificación	Supuestos
		Nombre	Método de Cálculo	Tipo-Dimensión-Frecuencia	Línea base (año)	Meta 2018		
Actividad 6.1	Consolidación del Servicio Profesional de Carrera Migratoria	Servicio Profesional de Carrera Migratoria consolidado	Indicador binario. Si la respuesta es sí, vale cumplimiento de 100%, de otra forma es 0%.	Estratégico-Eficacia-Anual	0% (2013)	100.0%	Registros de las dependencias y entidades responsables.	
Actividad 6.2	Fortalecimiento del Servicio Exterior Mexicano para mejorar servicios consulares a mexicanos y extranjeros	Servicio Exterior Mexicano fortalecido	Indicador binario. Si la respuesta es sí, vale cumplimiento de 100%, de otra forma es 0%.	Estratégico-Eficacia-Anual	0% (2013)	100.0%	Registros de las dependencias y entidades responsables.	
Actividad 6.3	Establecimiento de acuerdos de colaboración interinstitucional y con sociedad civil para la actualización y formación continua de autoridades migratorias y consulares.	Acuerdos de colaboración interinstitucional y con la sociedad civil establecidos	Indicador binario. Si la respuesta es sí, vale cumplimiento de 100%, de otra forma es 0%.	Gestión-Eficacia-Anual	0% (2013)	100.0%	Registros de las dependencias y entidades responsables.	
Actividad 6.4	Capacitación a servidores públicos sobre normatividad migratoria, derechos humanos, trata de personas, perspectiva de género, discriminación y situación de vulnerabilidad	Servidores públicos capacitados sobre normatividad migratoria, derechos humanos, trata de personas, perspectiva de género, discriminación y situación de vulnerabilidad	Indicador binario. Si la respuesta es sí, vale cumplimiento de 100%, de otra forma es 0%.	Estratégico-Eficacia-Anual	0% (2013)	100.0%	Registros de las dependencias y entidades responsables.	
Actividad 6.5	Refuerzo a la capacitación en inteligencia migratoria y a la detección de documentos migratorios apócrifos.	Capacitación en inteligencia reforzada	Indicador binario. Si la respuesta es sí, vale cumplimiento de 100%, de otra forma es 0%.	Estratégico-Eficacia-Anual	0% (2013)	100.0%	Registros de las dependencias y entidades responsables.	



Nivel	Resumen Narrativo (Objetivo)	Indicador					Medios de Verificación	Supuestos
		Nombre	Método de Cálculo	Tipo-Dimensión-Frecuencia	Línea base (año)	Meta 2018		
Actividad 6.6	Capacitación a servidores públicos que atienden el fenómeno migratorio en el aprendizaje de un segundo idioma	Servidores públicos que atienden el fenómeno migratorio capacitados en un segundo idioma	Indicador binario. Si la respuesta es sí, vale cumplimiento de 100%, de otra forma es 0%.	Estratégico-Eficacia-Anual	0% (2013)	100.0%	Registros de las dependencias y entidades responsables.	
Actividad 6.7	Evaluación de los mecanismos de capacitación y profesionalización de los servidores públicos que atienden el fenómeno migratorio	Mecanismos de capacitación y profesionalización evaluados	Indicador binario. Si la respuesta es sí, vale cumplimiento de 100%, de otra forma es 0%.	Gestión-Eficacia-Anual	0% (2013)	100.0%	Registros de las dependencias y entidades responsables.	
Actividad 6.8	Fortalecimiento de los procesos de evaluación, sanción y rendición de cuentas de las autoridades migratorias	Procesos de evaluación, sanción y rendición de cuentas fortalecidos	Indicador binario. Si la respuesta es sí, vale cumplimiento de 100%, de otra forma es 0%.	Gestión-Eficacia-Anual	0% (2013)	100.0%	Registros de las dependencias y entidades responsables.	



3.6 Objetivo 4. Favorecer los procesos de integración y reintegración de los migrantes y sus familiares en las sociedades de destino y origen

El Objetivo propuesto 4. *Favorecer los procesos de integración y reintegración de los migrantes y sus familiares en las sociedades de destino y origen*, cuenta con 6 Estrategias, que en este caso se convierten en Componentes, y 47 Líneas de Acción, que en este caso se convierten en Actividades.

Cuadro 4. Matriz de Indicadores para Resultados del Objetivo 4

Nivel	Resumen Narrativo (Objetivo)	Indicador					Medios de Verificación	Supuestos
		Nombre	Método de Cálculo	Tipo-Dimensión-Frecuencia	Línea base (año)	Meta 2018		
FIN	Contribuir a que el fenómeno migratorio cuente con un enfoque de atención integral, mediante la integración y reintegración adecuada de las personas migrantes y sus familiares	Bienestar de la población migrante	Índice de bienestar (ver método de cálculo en medios de verificación)	Estratégico-Eficacia-Trienal	En proceso de cálculo	Incremento de 15% sobre la línea base	Encuesta Mundial Gallup. Organización Internacional de las Migraciones (OIM)	Existe suficiencia presupuestaria y continuidad en la política pública migratoria
PROPÓSITO	Las personas migrantes y sus familias se integran y reintegran adecuadamente	Índice de Integración de Migrantes	Promedio ponderado de variables de empleo, educación y políticas de integración. Definido por la Bertelsmann Stiftung	Estratégico-Eficacia-Trienal	5.8 (2011)	8.80	SGI. Sustainable Government Indicators. Bertelsmann Stiftung. http://www.sgi-network.org/index.php?page=scores_countries&country=MEX#S14	La integración de las personas migrantes contribuye con el proyecto de desarrollo del país, y es consistente con la política migratoria.
		Porcentaje de personas que no aceptarían que en su casa vivieran personas extranjeras.	(Número de personas que no aceptarían en su casa a extranjeros / Total de personas encuestadas) * 100. Calculado por el CONAPRED con base en resultados de la ENADIS	Estratégico-Eficacia-Quinquenal	26.5% (2010)	16.5%	Encuesta Nacional sobre Discriminación en México (ENADIS) 2010, Resultados sobre personas migrantes. Consejo Nacional para Prevenir la Discriminación (CONAPRED)	



Nivel	Resumen Narrativo (Objetivo)	Indicador					Medios de Verificación	Supuestos
		Nombre	Método de Cálculo	Tipo-Dimensión-Frecuencia	Línea base (año)	Meta 2018		
		Porcentaje de extranjeros residentes en México con documentos vigentes de migración.	(Número de extranjeros residentes en el país que cuentan con documentos vigentes de migración y viaje / Extranjeros residentes en México) *100	Estratégico-Eficacia-Anual	En proceso de cálculo	Incremento de 5 puntos porcentuales sobre la línea base	EMV: Instituto Nacional de Migración (INM). ERM: Instituto Nacional de Estadística y Geografía con base en los resultados de la Encuesta Nacional de Ocupación y Empleo (ENOE).	
COMPONENTE 1	Acciones para la integración social, cultural y política de las personas migrantes y sus familiares diseñadas e impulsadas	Promedio de personas beneficiadas por las acciones de integración	Suma de personas beneficiadas por las acciones de integración / Total de acciones de integración ejecutadas	Estratégico-Eficacia-Anual	En proceso de cálculo	Incremento de 50% sobre la línea base	Registros administrativos de las dependencias y entidades responsables	Las personas migrantes aprovechan las acciones realizadas para su integración. Las personas migrantes desean integrarse,
Actividad 1.1	Promoción del reconocimiento de documentos migratorios y de identidad para facilitar el acceso a servicios públicos y privados	Documentos migratorios y de identidad reconocidos para acceso a servicios	Indicador binario. Si la respuesta es sí, vale cumplimiento de 100%, de otra forma es 0%.	Gestión-Eficacia-Anual	0% (2013)	100.0%	Registros de las dependencias y entidades responsables.	
Actividad 1.2	Impulsar al uso y adopción de la CURP para que las personas migrantes puedan acceder a diversos trámites y servicios	CURP usada y adoptada	Indicador binario. Si la respuesta es sí, vale cumplimiento de 100%, de otra forma es 0%.	Gestión-Eficacia-Anual	0% (2013)	100.0%	Registros de las dependencias y entidades responsables.	
Actividad 1.3	Promoción de la validez de la matrícula consular como documento de identidad oficial en México	Matrícula consular válida como documento de identidad	Indicador binario. Si la respuesta es sí, vale cumplimiento de 100%, de otra forma es 0%.	Gestión-Eficacia-Anual	0% (2013)	100.0%	Registros de las dependencias y entidades responsables.	



Nivel	Resumen Narrativo (Objetivo)	Indicador					Medios de Verificación	Supuestos
		Nombre	Método de Cálculo	Tipo-Dimensión-Frecuencia	Línea base (año)	Meta 2018		
Actividad 1.4	Fortalecimiento de las redes sociales y asociativas promotoras de la integración social y cultural	Redes sociales y asociativas fortalecidas	Indicador binario. Si la respuesta es sí, vale cumplimiento de 100%, de otra forma es 0%.	Gestión-Eficacia-Anual	0% (2013)	100.0%	Registros de las dependencias y entidades responsables.	
Actividad 1.5	Ampliación de espacios públicos que coadyuven al intercambio cultural de nacionales y extranjeros	Espacios públicos para intercambio cultural ampliados	Indicador binario. Si la respuesta es sí, vale cumplimiento de 100%, de otra forma es 0%.	Estratégico-Eficacia-Anual	0% (2013)	100.0%	Registros de las dependencias y entidades responsables.	
Actividad 1.6	Promoción de talleres interculturales para la integración de inmigrantes y mexicanos de retorno	Talleres interculturales promovidos	Indicador binario. Si la respuesta es sí, vale cumplimiento de 100%, de otra forma es 0%.	Estratégico-Eficacia-Anual	0% (2013)	100.0%	Registros de las dependencias y entidades responsables.	
Actividad 1.7	Promoción de la participación de personas migrantes mexicanas en procesos políticos en México a través de credencialización, voto electrónico y representación	Credencialización, voto electrónico y representación de personas migrantes en el extranjero promovidos	Indicador binario. Si la respuesta es sí, vale cumplimiento de 100%, de otra forma es 0%.	Estratégico-Eficacia-Anual	0% (2013)	100.0%	Registros de las dependencias y entidades responsables.	
Actividad 1.8	Impulso desde los consulados mexicanos a proyectos comunitarios en áreas como educación, salud, cultura, deportes, organización comunitaria, negocios y desarrollo económico	Proyectos comunitarios impulsados desde los consulados	Indicador binario. Si la respuesta es sí, vale cumplimiento de 100%, de otra forma es 0%.	Estratégico-Eficacia-Anual	0% (2013)	100.0%	Registros de las dependencias y entidades responsables.	



Nivel	Resumen Narrativo (Objetivo)	Indicador					Medios de Verificación	Supuestos
		Nombre	Método de Cálculo	Tipo-Dimensión-Frecuencia	Línea base (año)	Meta 2018		
Actividad 1.9	Diseño de mecanismos de coordinación federal y local para promover la integración económica, social, cultural y política de personas migrantes	Mecanismos de coordinación federal y local para la integración diseñados	Indicador binario. Si la respuesta es sí, vale cumplimiento de 100%, de otra forma es 0%.	Gestión-Eficacia-Anual	0% (2013)	100.0%	Registros de las dependencias y entidades responsables.	
Actividad 1.10	Desarrollo de mecanismos especiales para la integración social y cultural de personas solicitantes de refugio, refugiadas y quienes reciben protección complementaria	Mecanismos especiales para la integración de personas solicitantes de refugio, refugiadas y quienes reciben protección complementaria desarrollados	Indicador binario. Si la respuesta es sí, vale cumplimiento de 100%, de otra forma es 0%.	Estratégico-Eficacia-Anual	0% (2013)	100.0%	Registros de las dependencias y entidades responsables.	
COMPONENTE 2	Desarrollo educativo de las personas migrantes y sus familiares para favorecer su integración y desarrollo personal promovido	Promedio de escolaridad de las personas migrantes	Suma de años totales de escolaridad de las personas migrantes / Total de personas migrantes	Estratégico-Eficacia-Anual	En proceso de cálculo	Incremento de 30% sobre la línea base	Registros de la Secretaría de Educación Pública	Las personas migrantes aprovechan la educación recibida, lo que contribuye a su integración
Actividad 2.1	Celebración de convenios con instituciones académicas y centros de idiomas para facilitar a los extranjeros el aprendizaje del idioma español	Convenios para facilitar el aprendizaje del idioma español celebrados	Indicador binario. Si la respuesta es sí, vale cumplimiento de 100%, de otra forma es 0%.	Gestión-Eficacia-Anual	0% (2013)	100.0%	Registros de las dependencias y entidades responsables.	
Actividad 2.2	Adecuación de los programas de becas e incentivos a la permanencia escolar para facilitar los requisitos a las personas migrantes	Programas de becas e incentivos adecuados para facilitar requisitos de personas migrantes	Indicador binario. Si la respuesta es sí, vale cumplimiento de 100%, de otra forma es 0%.	Estratégico-Eficacia-Anual	0% (2013)	100.0%	Registros de las dependencias y entidades responsables.	



Nivel	Resumen Narrativo (Objetivo)	Indicador					Medios de Verificación	Supuestos
		Nombre	Método de Cálculo	Tipo-Dimensión-Frecuencia	Línea base (año)	Meta 2018		
Actividad 2.3	Establecimiento de acciones que promuevan la alfabetización de niñas, niños y adolescentes migrantes y trabajadores fronterizos	Alfabetización de niñas, niños y adolescentes migrantes y trabajadores fronterizos promovida	Indicador binario. Si la respuesta es sí, vale cumplimiento de 100%, de otra forma es 0%.	Estratégico-Eficacia-Anual	0% (2013)	100.0%	Registros de las dependencias y entidades responsables.	
Actividad 2.4	Flexibilización de los requisitos de programas educativos para que consideren la condición de movilidad de trabajadores migrantes temporales y sus familiares.	Requisitos de programas educativos flexibilizados	Indicador binario. Si la respuesta es sí, vale cumplimiento de 100%, de otra forma es 0%.	Gestión-Eficacia-Anual	0% (2013)	100.0%	Registros de las dependencias y entidades responsables.	
Actividad 2.5	Promoción de programas educativos bilingües para personas migrantes que favorezcan su continuidad e integración gradual al sistema educativo nacional	Programas educativos bilingües promovidos	Indicador binario. Si la respuesta es sí, vale cumplimiento de 100%, de otra forma es 0%.	Estratégico-Eficacia-Anual	0% (2013)	100.0%	Registros de las dependencias y entidades responsables.	
Actividad 2.6	Fortalecimiento a los programas de educación para mexicanos en el exterior	Programas de educación para mexicanos en el exterior fortalecidos	Indicador binario. Si la respuesta es sí, vale cumplimiento de 100%, de otra forma es 0%.	Estratégico-Eficacia-Anual	0% (2013)	100.0%	Registros de las dependencias y entidades responsables.	
Actividad 2.7	Revisión de la regulación aplicable a los procesos de reconocimiento de saberes, que faciliten el acceso de la población migrante.	Regulación aplicable a reconocimiento de saberes revisada	Indicador binario. Si la respuesta es sí, vale cumplimiento de 100%, de otra forma es 0%.	Gestión-Eficacia-Anual	0% (2013)	100.0%	Registros de las dependencias y entidades responsables.	



Nivel	Resumen Narrativo (Objetivo)	Indicador					Medios de Verificación	Supuestos
		Nombre	Método de Cálculo	Tipo-Dimensión-Frecuencia	Línea base (año)	Meta 2018		
Actividad 2.8	Desarrollo de esquemas educativos y de capacitación que permitan a los adolescentes en comunidades de alta migración emprender proyectos productivos.	Esquemas educativos y de capacitación desarrollados	Indicador binario. Si la respuesta es sí, vale cumplimiento de 100%, de otra forma es 0%.	Estratégico-Eficacia-Anual	0% (2013)	100.0%	Registros de las dependencias y entidades responsables.	
COMPONENTE 3	Salud integral facilitada y promovida, con criterios diferenciados para las personas migrantes y sus familiares	Tasa de morbilidad por diabetes mellitus de las personas migrantes	(Casos de diabetes mellitus detectados en personas migrantes / Total de personas migrantes) * 100,000	Estratégico-Eficacia-Anual	En proceso de cálculo	Disminución de 5% sobre la línea base	SUAVE. Secretaría de Salud	Las personas migrantes cuidan su salud y hacen uso de los servicios, atendiendo indicaciones médicas
		Porcentaje de afiliación al Seguro Popular u otros sistemas de salud	(Número de personas migrantes afiliadas al Seguro Popular u otros sistemas de salud / Total de personas migrantes) * 100	Estratégico-Eficacia-Anual	En proceso de cálculo	95.0%	Sistema de Protección Social en Salud, Secretaría de Salud	
Actividad 3.1	Promoción de la formación de enlaces comunitarios promotores de la salud integral de las personas migrantes con pertinencia cultural y lingüística	Enlaces comunitarios promotores de la salud formados	Indicador binario. Si la respuesta es sí, vale cumplimiento de 100%, de otra forma es 0%.	Estratégico-Eficacia-Anual	0% (2013)	100.0%	Registros de las dependencias y entidades responsables.	
Actividad 3.2	Fortalecimiento de las acciones de prevención, promoción y atención de la salud de las personas migrantes, particularmente detección y tratamiento del VIH/sida	Acciones de prevención, promoción y atención de la salud de las personas migrantes, particularmente detección y tratamiento del VIH/sida fortalecidas	Indicador binario. Si la respuesta es sí, vale cumplimiento de 100%, de otra forma es 0%.	Estratégico-Eficacia-Anual	0% (2013)	100.0%	Registros de las dependencias y entidades responsables.	



Nivel	Resumen Narrativo (Objetivo)	Indicador					Medios de Verificación	Supuestos
		Nombre	Método de Cálculo	Tipo-Dimensión-Frecuencia	Línea base (año)	Meta 2018		
Actividad 3.3	Acercamiento de los servicios de salud en zonas fronterizas y de tránsito de migrantes a través de unidades móviles	Servicios de salud acercados	Indicador binario. Si la respuesta es sí, vale cumplimiento de 100%, de otra forma es 0%.	Estratégico-Eficacia-Anual	0% (2013)	100.0%	Registros de las dependencias y entidades responsables.	
Actividad 3.4	Aseguramiento de la atención médica a mujeres migrantes víctimas de violencia sexual y a migrantes embarazadas durante su tránsito por México.	Mujeres migrantes víctimas de violencia sexual y a migrantes embarazadas con atención médica	Indicador binario. Si la respuesta es sí, vale cumplimiento de 100%, de otra forma es 0%.	Estratégico-Eficacia-Anual	0% (2013)	100.0%	Registros de las dependencias y entidades responsables.	
Actividad 3.5	Promoción de la atención intercultural y lingüística de personas migrantes en materia de salud, género, reproducción y derechos humanos	Atención intercultural y lingüística en materia de salud promovida	Indicador binario. Si la respuesta es sí, vale cumplimiento de 100%, de otra forma es 0%.	Estratégico-Eficacia-Anual	0% (2013)	100.0%	Registros de las dependencias y entidades responsables.	
COMPONENTE 4	Inserción laboral de las personas migrantes promovida, a partir del reconocimiento efectivo de sus derechos y considerando criterios diferenciados	Tasa de ocupación de las personas nacidas en el extranjero	(Número de personas nacidas en el extranjero ocupadas / Total de personas nacidas en el extranjero) * 100,000	Estratégico-Eficacia-Anual	En proceso de cálculo	Incremento de 20% sobre la línea base	Encuesta Nacional de Ocupación y Empleo. Instituto Nacional de Geografía y Estadística	Las personas migrantes aceptan y conservan sus empleos.
Actividad 4.1	Desarrollo y operación de mecanismos de vinculación y coordinación interinstitucional para ampliar las oportunidades de empleo de las personas migrantes	Mecanismos de vinculación y coordinación interinstitucional para ampliar las oportunidades de empleo de las personas migrantes desarrollados y operados	Indicador binario. Si la respuesta es sí, vale cumplimiento de 100%, de otra forma es 0%.	Gestión-Eficacia-Anual	0% (2013)	100.0%	Registros de las dependencias y entidades responsables.	



Nivel	Resumen Narrativo (Objetivo)	Indicador					Medios de Verificación	Supuestos
		Nombre	Método de Cálculo	Tipo-Dimensión-Frecuencia	Línea base (año)	Meta 2018		
Actividad 4.2	Fortalecimiento de mecanismos de acceso, permanencia y desarrollo laboral de las personas migrantes en condiciones de seguridad y dignidad	Mecanismos de acceso, permanencia y desarrollo laboral de las personas migrantes en condiciones de seguridad y dignidad fortalecidos	Indicador binario. Si la respuesta es sí, vale cumplimiento de 100%, de otra forma es 0%.	Gestión-Eficacia-Anual	0% (2013)	100.0%	Registros de las dependencias y entidades responsables.	
Actividad 4.3	Facilitación y promoción del acceso de las personas migrantes a las bolsas de trabajo	Personas migrantes con acceso a las bolsas de trabajo	Indicador binario. Si la respuesta es sí, vale cumplimiento de 100%, de otra forma es 0%.	Estratégico-Eficacia-Anual	0% (2013)	100.0%	Registros de las dependencias y entidades responsables.	
Actividad 4.4	Facilitación de la certificación de competencias de personas migrantes para agilizar su inserción laboral	Certificación para el trabajo facilitada	Indicador binario. Si la respuesta es sí, vale cumplimiento de 100%, de otra forma es 0%.	Estratégico-Eficacia-Anual	0% (2013)	100.0%	Registros de las dependencias y entidades responsables.	
Actividad 4.5	Creación de mecanismos binacionales para facilitar el reconocimiento y certificación de competencias laborales	Mecanismos bilaterales para reconocimiento y certificación de competencias laborales creados	Indicador binario. Si la respuesta es sí, vale cumplimiento de 100%, de otra forma es 0%.	Gestión-Eficacia-Anual	0% (2013)	100.0%	Registros de las dependencias y entidades responsables.	
Actividad 4.6	Impulso a acciones de capacitación orientadas a incrementar las habilidades y competencias requeridas por el mercado laboral	Acciones de capacitación orientadas a incrementar las habilidades y competencias requeridas por el mercado laboral impulsadas	Indicador binario. Si la respuesta es sí, vale cumplimiento de 100%, de otra forma es 0%.	Estratégico-Eficacia-Anual	0% (2013)	100.0%	Registros de las dependencias y entidades responsables.	
Actividad 4.7	Creación de incentivos para contratar a personas migrantes de retorno, refugiadas y beneficiarias de protección complementaria	Incentivos para contratar a personas migrantes de retorno, refugiadas y beneficiarias de protección complementaria creados	Indicador binario. Si la respuesta es sí, vale cumplimiento de 100%, de otra forma es 0%.	Estratégico-Eficacia-Anual	0% (2013)	100.0%	Registros de las dependencias y entidades responsables.	



Nivel	Resumen Narrativo (Objetivo)	Indicador					Medios de Verificación	Supuestos
		Nombre	Método de Cálculo	Tipo-Dimensión-Frecuencia	Línea base (año)	Meta 2018		
Actividad 4.8	Promoción del acceso de las mujeres migrantes al trabajo remunerado, empleo decente y recursos productivos, en un marco de igualdad	Acceso de las mujeres migrantes al trabajo remunerado, empleo decente y recursos productivos, en un marco de igualdad promovido	Indicador binario. Si la respuesta es sí, vale cumplimiento de 100%, de otra forma es 0%.	Estratégico-Eficacia-Anual	0% (2013)	100.0%	Registros de las dependencias y entidades responsables.	
COMPONENTE 5	Esquemas para el reconocimiento de los derechos y garantías laborales de los migrantes revisados y fortalecidos	Porcentaje de personas migrantes con seguridad social	(Número de personas migrantes (extranjeros en México, emigrantes fuera del país y retornados a México-pertenecientes a un sistema de seguridad social / Total de personas migrantes) * 100	Estratégico-Eficacia-Anual	En proceso de cálculo	Incremento de 20% sobre la línea base	Registros administrativos del Instituto Mexicano del Seguro Social, del ISSSTE y del Sistema de Protección Social en Salud. Encuestas	Las personas migrantes conocen, exigen y hacen uso de sus derechos y garantías laborales
Actividad 5.1	Impulso de acuerdos para el reconocimiento y portabilidad de los beneficios de seguridad social de los migrantes	Acuerdos para el reconocimiento y portabilidad de los beneficios de seguridad social de los migrantes impulsados	Indicador binario. Si la respuesta es sí, vale cumplimiento de 100%, de otra forma es 0%.	Gestión-Eficacia-Anual	0% (2013)	100.0%	Registros de las dependencias y entidades responsables.	
Actividad 5.2	Promoción del acceso a la seguridad social para las personas migrantes en México	Acceso a la seguridad social para las personas migrantes en México promovido	Indicador binario. Si la respuesta es sí, vale cumplimiento de 100%, de otra forma es 0%.	Gestión-Eficacia-Anual	0% (2013)	100.0%	Registros de las dependencias y entidades responsables.	
Actividad 5.3	Fortalecimiento de los mecanismos de denuncia y atención a quejas en materia laboral para que estén accesibles a las personas migrantes.	Mecanismos de denuncia y atención a quejas en materia laboral para las personas migrantes fortalecidos	Indicador binario. Si la respuesta es sí, vale cumplimiento de 100%, de otra forma es 0%.	Gestión-Eficacia-Anual	0% (2013)	100.0%	Registros de las dependencias y entidades responsables.	



Nivel	Resumen Narrativo (Objetivo)	Indicador					Medios de Verificación	Supuestos
		Nombre	Método de Cálculo	Tipo-Dimensión-Frecuencia	Línea base (año)	Meta 2018		
Actividad 5.4	Fortalecimiento de las acciones de protección consular para la supervisión y defensa de los derechos laborales de mexicanos en el exterior	Acciones de protección consular para la supervisión y defensa de los derechos laborales de mexicanos en el exterior fortalecidas	Indicador binario. Si la respuesta es sí, vale cumplimiento de 100%, de otra forma es 0%.	Estratégico-Eficacia-Anual	0% (2013)	100.0%	Registros de las dependencias y entidades responsables.	
Actividad 5.5	Regulación y supervisión del sistema de reclutamiento en México de los nacionales contratados para trabajar en el exterior	Sistema de reclutamiento en México de los nacionales contratados para trabajar en el exterior regulado y supervisado	Indicador binario. Si la respuesta es sí, vale cumplimiento de 100%, de otra forma es 0%.	Estratégico-Eficacia-Anual	0% (2013)	100.0%	Registros de las dependencias y entidades responsables.	
Actividad 5.6	Supervisión de las condiciones laborales de las personas migrantes para garantizar su seguridad y dignidad, particularmente en el sur de México	Condiciones laborales de las personas migrantes para garantizar su seguridad y dignidad, particularmente en el sur de México supervisadas	Indicador binario. Si la respuesta es sí, vale cumplimiento de 100%, de otra forma es 0%.	Estratégico-Eficacia-Anual	0% (2013)	100.0%	Registros de las dependencias y entidades responsables.	
Actividad 5.7	Creación, desarrollo, promoción y seguimiento a mecanismos de colaboración y coordinación para erradicar el trabajo migratorio infantil	Mecanismos de colaboración y coordinación para erradicar el trabajo migratorio infantil creados, desarrollados, promovidos y con seguimiento	Indicador binario. Si la respuesta es sí, vale cumplimiento de 100%, de otra forma es 0%.	Gestión-Eficacia-Anual	0% (2013)	100.0%	Registros de las dependencias y entidades responsables.	



Nivel	Resumen Narrativo (Objetivo)	Indicador					Medios de Verificación	Supuestos
		Nombre	Método de Cálculo	Tipo-Dimensión-Frecuencia	Línea base (año)	Meta 2018		
COMPONENTE 6	Esquemas de atención especializada para la integración de personas migrantes repatriadas, refugiadas y quienes reciben protección complementaria desarrollados	Tasa de inserción laboral de las personas migrantes repatriadas, refugiadas y quienes reciben protección complementaria	(Número de personas migrantes repatriadas, refugiadas y quienes reciben protección complementaria con empleo / Total de personas migrantes repatriadas, refugiadas y quienes reciben protección complementaria) * 100,000	Estratégico-Eficacia-Anual	En proceso de cálculo	Incremento de 40% sobre la línea base	Resultados de encuestas	Las personas migrantes repatriadas, refugiadas y quienes reciben protección complementaria utilizan los mecanismos de integración
Actividad 6.1	Creación de mecanismos de integración económica, social, cultural y de reinserción laboral a nivel local articulados con los programas de repatriación	Mecanismos de integración económica, social, cultural y de reinserción laboral a nivel local articulados con los programas de repatriación creados	Indicador binario. Si la respuesta es sí, vale cumplimiento de 100%, de otra forma es 0%.	Estratégico-Eficacia-Anual	0% (2013)	100.0%	Registros de las dependencias y entidades responsables.	
Actividad 6.2	Creación de mecanismos y protocolos de atención psicológica y psiquiátrica para personas repatriadas, refugiadas y quienes reciben protección complementaria	Mecanismos y protocolos de atención psicológica y psiquiátrica para personas repatriadas, refugiadas y quienes reciben protección complementaria creados	Indicador binario. Si la respuesta es sí, vale cumplimiento de 100%, de otra forma es 0%.	Estratégico-Eficacia-Anual	0% (2013)	100.0%	Registros de las dependencias y entidades responsables.	
Actividad 6.3	Instauración de un modelo de prevención de adicciones e intervención en crisis para personas repatriadas, refugiadas y quienes reciben protección complementaria	Modelo de prevención de adicciones e intervención en crisis para personas repatriadas, refugiadas y quienes reciben protección complementaria instaurado	Indicador binario. Si la respuesta es sí, vale cumplimiento de 100%, de otra forma es 0%.	Estratégico-Eficacia-Anual	0% (2013)	100.0%	Registros de las dependencias y entidades responsables.	



Nivel	Resumen Narrativo (Objetivo)	Indicador					Medios de Verificación	Supuestos
		Nombre	Método de Cálculo	Tipo-Dimensión-Frecuencia	Línea base (año)	Meta 2018		
Actividad 6.4	Desarrollo de mecanismos de atención especializada para niños, niñas y adolescentes migrantes, potencialmente migrantes, refugiados y quienes reciben protección complementaria.	Mecanismos de atención especializada para niños, niñas y adolescentes migrantes, potencialmente migrantes, refugiados y quienes reciben protección complementaria desarrollados	Indicador binario. Si la respuesta es sí, vale cumplimiento de 100%, de otra forma es 0%.	Estratégico-Eficacia-Anual	0% (2013)	100.0%	Registros de las dependencias y entidades responsables.	
Actividad 6.5	Creación de protocolos interinstitucionales para la identificación y atención de casos de separación familiar que coadyuven a la reunificación familiar	Protocolos interinstitucionales para la identificación y atención de casos de separación familiar que coadyuven a la reunificación familiar creados	Indicador binario. Si la respuesta es sí, vale cumplimiento de 100%, de otra forma es 0%.	Estratégico-Eficacia-Anual	0% (2013)	100.0%	Registros de las dependencias y entidades responsables.	
Actividad 6.6	Fortalecimiento de los servicios de orientación y representación legal para las personas migrantes, particularmente para los casos de separación familiar	Servicios de orientación y representación legal para las personas migrantes, particularmente para los casos de separación familiar fortalecidos	Indicador binario. Si la respuesta es sí, vale cumplimiento de 100%, de otra forma es 0%.	Gestión-Eficacia-Anual	0% (2013)	100.0%	Registros de las dependencias y entidades responsables.	
Actividad 6.7	Ampliación de la capacidad institucional para el desahogo de requerimientos solicitados por tribunales extranjeros en casos de custodia de menores	Capacidad institucional para el desahogo de requerimientos solicitados por tribunales extranjeros en casos de custodia de menores ampliada	Indicador binario. Si la respuesta es sí, vale cumplimiento de 100%, de otra forma es 0%.	Estratégico-Eficacia-Anual	0% (2013)	100.0%	Registros de las dependencias y entidades responsables.	



Nivel	Resumen Narrativo (Objetivo)	Indicador					Medios de Verificación	Supuestos
		Nombre	Método de Cálculo	Tipo-Dimensión-Frecuencia	Línea base (año)	Meta 2018		
Actividad 6.8	Fortalecimiento de la orientación y las acciones consulares para la recuperación de bienes de connacionales que retornan	Orientación y acciones consulares para la recuperación de bienes de connacionales que retornan fortalecidas	Indicador binario. Si la respuesta es sí, vale cumplimiento de 100%, de otra forma es 0%.	Gestión-Eficacia-Anual	0% (2013)	100.0%	Registros de las dependencias y entidades responsables.	
Actividad 6.9	Instrumentación de estrategias intersectoriales para atención y protección de mujeres y niñas migrantes víctimas de tráfico, trata, abuso sexual y secuestro.	Estrategias intersectoriales para atención y protección de mujeres y niñas migrantes víctimas de tráfico, trata, abuso sexual y secuestro instrumentadas	Indicador binario. Si la respuesta es sí, vale cumplimiento de 100%, de otra forma es 0%.	Estratégico-Eficacia-Anual	0% (2013)	100.0%	Registros de las dependencias y entidades responsables.	



3.7 Objetivo 5. Impulsar el acceso a la justicia y la seguridad de las personas migrantes, sus familiares y de quienes les asisten

El Objetivo propuesto 5. *Impulsar el acceso a la justicia y la seguridad de las personas migrantes, sus familiares y de quienes les asisten*, cuenta con 4 Estrategias, que en este caso se convierten en Componentes, y 29 Líneas de Acción, que en este caso se convierten en Actividades.

Cuadro 5. Matriz de Indicadores para Resultados del Objetivo 5

Nivel	Resumen Narrativo (Objetivo)	Indicador					Medios de Verificación	Supuestos
		Nombre	Método de Cálculo	Tipo-Dimensión-Frecuencia	Línea base (año)	Meta 2018		
FIN	Contribuir a que el fenómeno migratorio cuente con un enfoque de atención integral, mediante el acceso a la justicia y seguridad de las personas migrantes, sus familiares y de quienes defienden sus derechos	Bienestar de la población migrante	Índice de bienestar (ver método de cálculo en medios de verificación)	Estratégico-Eficacia-Trienal	En proceso de cálculo	Incremento de 15% sobre la línea base	Encuesta Mundial Gallup. Organización Internacional de las Migraciones (OIM)	Existe suficiencia presupuestaria y continuidad en la política pública migratoria
PROPÓSITO	Las personas migrantes, sus familiares y quienes defienden sus derechos están seguros y tienen acceso a la justicia	Porcentaje de sentencias dictadas, en relación a las denuncias interpuestas por personas migrantes que hayan sido víctimas de delitos	(Número de sentencias dictadas sobre denuncias interpuestas por personas migrantes que hayan sido víctimas de delitos / Número de denuncias interpuestas por personas migrantes que hayan sido víctimas de delitos) * 100	Estratégico-Eficacia-Anual	En proceso de cálculo	Incremento de 10 puntos sobre la línea base	INEGI. Registros Administrativos. Estadísticas judiciales en materia penal de los Estados Unidos Mexicanos.	Las personas migrantes colaboran en la prevención del delito. La incidencia delictiva en el país disminuye



Nivel	Resumen Narrativo (Objetivo)	Indicador					Medios de Verificación	Supuestos
		Nombre	Método de Cálculo	Tipo-Dimensión-Frecuencia	Línea base (año)	Meta 2018		
		Proporción de migrantes víctimas de secuestro	(Personas migrantes víctimas de secuestro identificadas por la Comisión Nacional de Derechos Humanos) * p	Estratégico-Eficacia-Anual	11,333 (2011)	Disminución de 50% sobre la línea base	Comisión Nacional de Derechos Humanos (febrero de 2011). Informe especial sobre secuestro de migrantes en México. México. Comisión Nacional de Derechos Humanos	
		Incidencia delictiva en México relacionada con el fenómeno migratorio	(Suma de delitos cometidos relacionados con el fenómeno migratorio / total de habitantes del país) * 100,000	Estratégico-Eficacia-Anual	En proceso de cálculo	Disminución de 30% sobre la línea base.	Centro Nacional de Planeación, Análisis e Información para el Combate a la Delincuencia (CENAPI) de la Procuraduría General de la República (PGR)	
COMPONENTE 1	Mecanismos para prevenir/reducir delitos y violaciones a derechos humanos de personas migrantes, sus familiares y quienes defienden sus derechos diseñados e implementados	Porcentaje de instituciones involucradas en mecanismos de prevención del delito en materia migratoria	(Total de instituciones involucradas en mecanismos de prevención del delito en materia migratoria / Total de instituciones involucradas en la prevención del delito) * 100	Gestión-Eficiencia-Anual	En proceso de cálculo	100%	Comisión Nacional de Seguridad	Las instituciones responsables de la prevención del delito colaboran en la protección y atención de las personas migrantes. Los servidores públicos siguen los mecanismos establecidos
Actividad 1.1	Impulso a la coordinación interinstitucional para combatir el tráfico, trata de personas, extorsión, desapariciones, asesinatos, lesiones y secuestro de personas migrantes	Coordinación interinstitucional para combatir el tráfico, trata de personas, extorsión, desapariciones, asesinatos, lesiones y secuestro de personas migrantes impulsada	Indicador binario. Si la respuesta es sí, vale cumplimiento de 100%, de otra forma es 0%.	Gestión-Eficacia-Anual	0% (2013)	100.0%	Registros de las dependencias y entidades responsables.	



Nivel	Resumen Narrativo (Objetivo)	Indicador					Medios de Verificación	Supuestos
		Nombre	Método de Cálculo	Tipo-Dimensión-Frecuencia	Línea base (año)	Meta 2018		
Actividad 1.2	Refuerzo de programas de capacitación a cuerpos policiacos federales y locales sobre derechos de personas migrantes y defensores de derechos humanos	Programas de capacitación a cuerpos policiacos federales y locales sobre derechos de personas migrantes y defensores de derechos humanos reforzados	Indicador binario. Si la respuesta es sí, vale cumplimiento de 100%, de otra forma es 0%.	Estratégico-Eficacia-Anual	0% (2013)	100.0%	Registros de las dependencias y entidades responsables.	
Actividad 1.3	Implementación de acciones de prevención y vigilancia policial en zonas de tránsito de migrantes para reducir la incidencia delictiva	Acciones de prevención y vigilancia policial en zonas de tránsito de migrantes implementadas	Indicador binario. Si la respuesta es sí, vale cumplimiento de 100%, de otra forma es 0%.	Estratégico-Eficacia-Anual	0% (2013)	100.0%	Registros de las dependencias y entidades responsables.	
Actividad 1.4	Establecimiento de acciones para prevenir y atender accidentes de las personas migrantes durante su trayecto migratorio	Acciones para prevenir y atender accidentes de las personas migrantes durante su trayecto migratorio establecidas	Indicador binario. Si la respuesta es sí, vale cumplimiento de 100%, de otra forma es 0%.	Estratégico-Eficacia-Anual	0% (2013)	100.0%	Registros de las dependencias y entidades responsables.	
Actividad 1.5	Impulso a la recuperación de espacios públicos en zonas de alta movilidad migratoria para prevenir delitos y abusos contra migrantes	Espacios públicos en zonas de alta movilidad migratoria recuperados	Indicador binario. Si la respuesta es sí, vale cumplimiento de 100%, de otra forma es 0%.	Estratégico-Eficacia-Anual	0% (2013)	100.0%	Registros de las dependencias y entidades responsables.	
Actividad 1.6	Concertación de acciones para mejorar la convivencia en el ámbito escolar y familiar para prevenir abusos y agresiones a personas migrantes	Convivencia en el ámbito escolar y familiar mejorada	Indicador binario. Si la respuesta es sí, vale cumplimiento de 100%, de otra forma es 0%.	Estratégico-Eficacia-Anual	0% (2013)	100.0%	Registros de las dependencias y entidades responsables.	



Nivel	Resumen Narrativo (Objetivo)	Indicador					Medios de Verificación	Supuestos
		Nombre	Método de Cálculo	Tipo-Dimensión-Frecuencia	Línea base (año)	Meta 2018		
Actividad 1.7	Instrumentación de programas de prevención del delito a través de las representaciones diplomáticas y consulares de México en el extranjero	Programas de prevención del delito a través de las representaciones diplomáticas y consulares de México en el extranjero instrumentados	Indicador binario. Si la respuesta es sí, vale cumplimiento de 100%, de otra forma es 0%.	Estratégico-Eficacia-Anual	0% (2013)	100.0%	Registros de las dependencias y entidades responsables.	
Actividad 1.8	Instrumentación de programas dirigidos a niños, niñas y adolescentes que promuevan una cultura de respeto, autocuidado y reducción de la violencia	Programas dirigidos a niños, niñas y adolescentes que promuevan una cultura de respeto, autocuidado y reducción de la violencia instrumentados	Indicador binario. Si la respuesta es sí, vale cumplimiento de 100%, de otra forma es 0%.	Estratégico-Eficacia-Anual	0% (2013)	100.0%	Registros de las dependencias y entidades responsables.	
COMPONENTE 2	Información, asistencia y protección efectiva a personas migrantes y defensores de derechos humanos víctimas de delitos provista	Porcentaje de personas migrantes asistidas por Grupos Beta	(Número de migrantes centroamericanos en riesgo devueltos por las autoridades migratorias mexicanas o estadounidenses que recibieron asistencia por los Grupos Beta / Total de migrantes centroamericanos en riesgo devueltos por las autoridades migratorias mexicanas o estadounidenses) * 100	Estratégico-Eficacia-Anual	2.6% (2013)	10.0%	Encuesta sobre Migración en la Frontera Sur de México (EMIF SUR), Unidad de Política Migratoria, Instituto Nacional de Migración, Consejo Nacional de Población, Secretaría de Relaciones Exteriores, Secretaría del Trabajo y Previsión Social, Colegio de la Frontera Norte, México. Devueltos por autoridades migratorias mexicanas y norteamericanas a Guatemala, Honduras y El Salvador.	Las personas migrantes desean y colaboran en su protección y asistencia



Nivel	Resumen Narrativo (Objetivo)	Indicador					Medios de Verificación	Supuestos
		Nombre	Método de Cálculo	Tipo-Dimensión-Frecuencia	Línea base (año)	Meta 2018		
		Porcentaje de albergues o casas de migrantes que cuentan con una certificación que garantiza estándares mínimos de atención a las personas migrantes.	(Número de albergues o casas de migrantes que cuentan con certificación / Total de albergues o casa de migrantes registrados) * 100	Estratégico-Eficacia-Anual	En proceso de cálculo	100.0%	Registros de la Secretaría de Gobernación, Instituto Nacional de las Mujeres, Sistema Nacional para el Desarrollo Integral de la Familia, Instituto Nacional de Desarrollo Social, UNICEF	
Actividad 2.1	Potenciación de la colaboración con organizaciones nacionales e internacionales de derechos humanos en la atención a víctimas y/o testigos de delitos	Colaboración con organizaciones nacionales e internacionales de derechos humanos en la atención a víctimas y/o testigos de delitos potenciada	Indicador binario. Si la respuesta es sí, vale cumplimiento de 100%, de otra forma es 0%.	Gestión-Eficacia-Anual	0% (2013)	100.0%	Registros de las dependencias y entidades responsables.	
Actividad 2.2	Fortalecimiento de las capacidades institucionales para la detección y apoyo de víctimas y/o testigos de delito en estaciones migratorias y estancias	Capacidades institucionales para la detección y apoyo de víctimas y/o testigos de delito en estaciones migratorias y estancias fortalecidas	Indicador binario. Si la respuesta es sí, vale cumplimiento de 100%, de otra forma es 0%.	Estratégico-Eficacia-Anual	0% (2013)	100.0%	Registros de las dependencias y entidades responsables.	
Actividad 2.3	Creación de un proceso interinstitucional único para facilitar la investigación, reconocimiento y atención de personas migrantes víctimas del delito	Proceso interinstitucional único para facilitar la investigación, reconocimiento y atención de personas migrantes víctimas del delito creado	Indicador binario. Si la respuesta es sí, vale cumplimiento de 100%, de otra forma es 0%.	Gestión-Eficacia-Anual	0% (2013)	100.0%	Registros de las dependencias y entidades responsables.	



Nivel	Resumen Narrativo (Objetivo)	Indicador					Medios de Verificación	Supuestos
		Nombre	Método de Cálculo	Tipo-Dimensión-Frecuencia	Línea base (año)	Meta 2018		
Actividad 2.4	Establecimiento de mecanismos de coordinación a nivel federal y local para la búsqueda e identificación de las personas migrantes desaparecidas	Mecanismos de coordinación a nivel federal y local para la búsqueda e identificación de las personas migrantes desaparecidas establecidos	Indicador binario. Si la respuesta es sí, vale cumplimiento de 100%, de otra forma es 0%.	Gestión-Eficacia-Anual	0% (2013)	100.0%	Registros de las dependencias y entidades responsables.	
Actividad 2.5	Establecimiento de protocolos para la identificación, protección y debida atención a las personas migrantes víctimas y/o testigos de delitos	Protocolos para la identificación, protección y debida atención a las personas migrantes víctimas y/o testigos de delitos establecidos	Indicador binario. Si la respuesta es sí, vale cumplimiento de 100%, de otra forma es 0%.	Estratégico-Eficacia-Anual	0% (2013)	100.0%	Registros de las dependencias y entidades responsables.	
Actividad 2.6	Formalización, regulación y apoyo a albergues, refugios, comedores y casas de medio camino que brindan atención a personas migrantes	Albergues, refugios, comedores y casas de medio camino que brindan atención a personas migrantes formalizados, apoyados y regulados	Indicador binario. Si la respuesta es sí, vale cumplimiento de 100%, de otra forma es 0%.	Estratégico-Eficacia-Anual	0% (2013)	100.0%	Registros de las dependencias y entidades responsables.	
Actividad 2.7	Fortalecimiento de la capacidad institucional de los grupos de protección a personas migrantes para ampliar sus alcances y zonas de operación	Capacidad institucional de los grupos de protección a personas migrantes fortalecida	Indicador binario. Si la respuesta es sí, vale cumplimiento de 100%, de otra forma es 0%.	Estratégico-Eficacia-Anual	0% (2013)	100.0%	Registros de las dependencias y entidades responsables.	
Actividad 2.8	Creación y promoción de protocolos de protección con criterios diferenciados para quienes defienden los derechos de las personas migrantes	Protocolos de protección con criterios diferenciados para quienes defienden los derechos de las personas migrantes creados y promovidos	Indicador binario. Si la respuesta es sí, vale cumplimiento de 100%, de otra forma es 0%.	Gestión-Eficacia-Anual	0% (2013)	100.0%	Registros de las dependencias y entidades responsables.	



Nivel	Resumen Narrativo (Objetivo)	Indicador					Medios de Verificación	Supuestos
		Nombre	Método de Cálculo	Tipo-Dimensión-Frecuencia	Línea base (año)	Meta 2018		
Actividad 2.9	Mejora de protocolos de protección y atención con criterios diferenciados a personas solicitantes de asilo y protección complementaria	Protocolos de protección y atención con criterios diferenciados a personas solicitantes de asilo y protección complementaria mejorados	Indicador binario. Si la respuesta es sí, vale cumplimiento de 100%, de otra forma es 0%.	Gestión-Eficacia-Anual	0% (2013)	100.0%	Registros de las dependencias y entidades responsables.	
COMPONENTE 3	Mecanismos de denuncia habilitados y acceso a la justicia/reparación del daño facilitados a personas migrantes y defensores de derechos humanos	Porcentaje de personas migrantes que denuncian la comisión de agresiones en su contra	(Número de personas migrantes que fueron víctimas de agresiones y las denunciaron / Total de personas migrantes víctimas de agresiones) * 100	Estratégico-Eficacia-Anual	En proceso de cálculo	Incremento de 50% sobre la línea base	Centro Nacional de Planeación, Análisis e Información para el Combate a la Delincuencia (CENAPI) de la Procuraduría General de la República (PGR)	Las personas migrantes utilizan los mecanismos de denuncia
Actividad 3.1	Conformación de Fiscalías Especializadas de Atención al Migrante en las entidades federativas para atender las personas migrantes en calidad de víctima	Fiscalías Especializadas de Atención al Migrante en las entidades federativas para atender las personas migrantes en calidad de víctima conformadas	Indicador binario. Si la respuesta es sí, vale cumplimiento de 100%, de otra forma es 0%.	Estratégico-Eficacia-Anual	0% (2013)	100.0%	Registros de las dependencias y entidades responsables.	
Actividad 3.2	Fortalecimiento de la atención a los mexicanos en el exterior que enfrentan procesos judiciales	Atención a los mexicanos en el exterior que enfrentan procesos judiciales fortalecida	Indicador binario. Si la respuesta es sí, vale cumplimiento de 100%, de otra forma es 0%.	Estratégico-Eficacia-Anual	0% (2013)	100.0%	Registros de las dependencias y entidades responsables.	
Actividad 3.3	Promoción para que las personas migrantes víctimas de delito cuenten con acompañamiento de representantes de derechos humanos/consulares durante la denuncia	Personas migrantes víctimas de delito acompañadas de representantes de derechos humanos/consulares durante la denuncia	Indicador binario. Si la respuesta es sí, vale cumplimiento de 100%, de otra forma es 0%.	Estratégico-Eficacia-Anual	0% (2013)	100.0%	Registros de las dependencias y entidades responsables.	



Nivel	Resumen Narrativo (Objetivo)	Indicador					Medios de Verificación	Supuestos
		Nombre	Método de Cálculo	Tipo-Dimensión-Frecuencia	Línea base (año)	Meta 2018		
Actividad 3.4	Fortalecimiento de los mecanismos regionales de investigación criminal y proceso judicial con otros países para combatir los delitos contra personas migrantes	Mecanismos regionales de investigación criminal y proceso judicial con otros países para combatir los delitos contra personas migrantes fortalecidos	Indicador binario. Si la respuesta es sí, vale cumplimiento de 100%, de otra forma es 0%.	Gestión-Eficacia-Anual	0% (2013)	100.0%	Registros de las dependencias y entidades responsables.	
Actividad 3.5	Habilitación de mecanismos que no requieran presencia física para seguimiento de casos interpuestos ante el sistema de justicia por personas migrantes	Mecanismos que no requieran presencia física para seguimiento de casos interpuestos ante el sistema de justicia por personas migrantes habilitados	Indicador binario. Si la respuesta es sí, vale cumplimiento de 100%, de otra forma es 0%.	Gestión-Eficacia-Anual	0% (2013)	100.0%	Registros de las dependencias y entidades responsables.	
Actividad 3.6	Celebración de convenios con la defensoría pública federal/estatal para garantizar el debido proceso y acceso a la justicia a personas migrantes	Convenios con la defensoría pública federal/estatal para garantizar el debido proceso y acceso a la justicia a personas migrantes celebrados	Indicador binario. Si la respuesta es sí, vale cumplimiento de 100%, de otra forma es 0%.	Gestión-Eficacia-Anual	0% (2013)	100.0%	Registros de las dependencias y entidades responsables.	
Actividad 3.7	Capacitación a servidores públicos con criterios diferenciados en la atención a víctimas de delito para evitar su revictimización	Capacitación a servidores públicos con criterios diferenciados en la atención a víctimas de delito para evitar su revictimización	Indicador binario. Si la respuesta es sí, vale cumplimiento de 100%, de otra forma es 0%.	Estratégico-Eficacia-Anual	0% (2013)	100.0%	Registros de las dependencias y entidades responsables.	
Actividad 3.8	Facilitar la reparación del daño a las personas migrantes, sus familiares y defensores de derechos humanos víctimas de delito	Reparación del daño a las personas migrantes, sus familiares y defensores de derechos humanos víctimas de delito facilitada	Indicador binario. Si la respuesta es sí, vale cumplimiento de 100%, de otra forma es 0%.	Estratégico-Eficacia-Anual	0% (2013)	100.0%	Registros de las dependencias y entidades responsables.	



Nivel	Resumen Narrativo (Objetivo)	Indicador					Medios de Verificación	Supuestos
		Nombre	Método de Cálculo	Tipo-Dimensión-Frecuencia	Línea base (año)	Meta 2018		
COMPONENTE 4	Capacidades institucionales para la denuncia, investigación y sanción de prácticas de corrupción en materia migratoria fortalecidas	Porcentaje de servidores públicos que cometen delitos en contra de personas migrantes sancionados	(Número de servidores públicos que cometen delitos en contra de personas migrantes sancionados / Total de servidores públicos que cometen delitos en contra de personas migrantes denunciados) * 100	Estratégico-Eficacia-Anual	En proceso de cálculo	Incremento de 50% sobre la línea base	Registros de los órganos internos de control	Las personas migrantes denuncian actos de corrupción en su contra. Las sanciones son efectivas
Actividad 4.1	Fortalecimiento de la denuncia, investigación y sanción a servidores públicos que cometen delitos contra personas migrantes, sus familiares y defensores de derechos humanos.	Denuncia, investigación y sanción a servidores públicos que cometen delitos contra personas migrantes, sus familiares y defensores de derechos humanos fortalecidas	Indicador binario. Si la respuesta es sí, vale cumplimiento de 100%, de otra forma es 0%.	Estratégico-Eficacia-Anual	0% (2013)	100.0%	Registros de las dependencias y entidades responsables.	
Actividad 4.2	Mejora en la identificación de prácticas de corrupción y desviación de la norma	Identificación de prácticas de corrupción y desviación de la norma mejorada	Indicador binario. Si la respuesta es sí, vale cumplimiento de 100%, de otra forma es 0%.	Estratégico-Eficacia-Anual	0% (2013)	100.0%	Registros de las dependencias y entidades responsables.	
Actividad 4.3	Promoción del uso de tecnologías de información para que las personas migrantes puedan reportar delitos cometidos por servidores públicos	Uso de tecnologías de información para que las personas migrantes puedan reportar delitos cometidos por servidores públicos promovido	Indicador binario. Si la respuesta es sí, vale cumplimiento de 100%, de otra forma es 0%.	Gestión-Eficacia-Anual	0% (2013)	100.0%	Registros de las dependencias y entidades responsables.	
Actividad 4.4	Publicación de los nombres de servidores públicos sancionados por ejercicio indebido de sus funciones en materia migratoria	Nombres de servidores públicos sancionados por ejercicio indebido de sus funciones en materia migratoria publicados	Indicador binario. Si la respuesta es sí, vale cumplimiento de 100%, de otra forma es 0%.	Estratégico-Eficacia-Anual	0% (2013)	100.0%	Registros de las dependencias y entidades responsables.	



SEGOB
SECRETARIA DE GOBERNACION





4 Monitoreo ejecutivo

Una vez que se cuenta con las Matrices de Indicadores para Resultados de cada Objetivo, que incluyen, además, toda la estructura del Programa Especial de Migración 2014-2018, se ponen a consideración dos herramientas de monitoreo ejecutivo:

1. Resumen de resultados en el tiempo; y
2. Esquema de semáforo.

A continuación se incluyen ejemplos gráficos y se explican los supuestos de cada uno.

4.1 Resumen de resultados en el tiempo

Para obtener una visión general de la forma en que va avanzando el Programa, se propone una tabla de resultados que resuma los logros por indicador hasta el nivel de Componentes (Estrategias).

Especificaciones:

1. Se presenta una tabla con datos generales de los objetivos e indicadores, y tres tablas de avances. Por motivos de espacio, se repetirán los datos generales en cada caso. Los datos generales corresponden a los incluidos en las Matrices de Indicadores para Resultados del capítulo anterior.
2. Los datos de avance A corresponden a los valores reportados por los indicadores en el año de referencia.
3. Los datos de avance B corresponden al porcentaje de avance del resultado del indicador (A) respecto de la meta. En el caso de indicadores con sentido ascendente, es decir, cuando un valor más elevado del indicador significa un mejor resultado, la fórmula de cálculo es: $\text{resultado} / \text{meta} * 100$. En el caso de indicadores con sentido descendente, la fórmula de cálculo es: $(\text{meta}-\text{resultado})*100/ \text{meta} +100^2$.
4. Los datos de avance C corresponden a la diferencia entre la línea base y la meta, es decir, a la brecha a superar durante la administración.
5. En los casos en que la línea base de los indicadores no esté determinada aún, se tomará como tal la primera medición del indicador que corresponda.
6. Algunos datos se incorporan a manera de ejemplo, no son reales.

² De conformidad con la metodología utilizada en la Cuenta de la Hacienda Pública Federal



Cuadro 6. Resumen de resultados en el tiempo A

OBJETIVOS		INDICADORES						AVANCES (A)					
		Denominación	Tipo-Frecuencia-Unidad de medida	Sentido del indicador	Línea base (a)		Meta 2018 (b)	Brecha a resolver (c)= (b) - (a)	Resultados alcanzados en términos del valor del indicador observado (d)				
					Año	Valor			2014	2015	2016	2017	2018
PM	El fenómeno migratorio está vinculado con el proyecto de desarrollo del país	Bienestar de la población migrante	Estratégico-Trienal-Índice	Ascendente	ND	ND	Incremento de 15 puntos sobre la línea base	15.00	ND	ND	ND	ND	ND
PEM	El fenómeno migratorio cuenta con un enfoque de atención integral y de una adecuada gobernanza de sus distintas dimensiones, lo cual genera repercusiones políticas, económicas y sociales que favorecen su coincidencia con el proyecto de desarrollo del país.	Porcentaje de cumplimiento de los objetivos del PEM	Estratégico-Anual- Porcentaje	Ascendente	2013	0.00	100.00	100.00	49.76	63.26	63.76	95.73	100.00
1	La cultura en torno a la migración favorece la legalidad, el respeto a los derechos humanos, y la valoración de la migración	Porcentaje de avance en la armonización de la legislación en entidades federativas respecto de la Ley de Migración	Estratégico-Anual- Porcentaje	Ascendente	ND	ND	100.00	100.00	ND	ND	ND	ND	ND
		Porcentaje de expedientes de queja e inconformidad abiertos por la Comisión Nacional de Derechos Humanos (CNDH) relacionados con el fenómeno migratorio.	Estratégico-Anual- Porcentaje	Descendente	2012	31.10	21.10	-10.00	28.00	26.00	24.00	22.00	21.00



OBJETIVOS	INDICADORES							AVANCES (A)				
	Denominación	Tipo-Frecuencia- Unidad de medida	Sentido del indicador	Línea base (a)		Meta 2018 (b)	Brecha a resolver (c)= (b) - (a)	Resultados alcanzados en términos del valor del indicador observado (d)				
				Año	Valor			2014	2015	2016	2017	2018
	Porcentaje de personas que consideran que los derechos de las personas migrantes no se respetan.	Estratégico-Quinquenal- Porcentaje	Descendente	2012	40.80	20.00	-20.80	38.00	ND	ND	ND	ND
2	El tema migratorio forma parte de las estrategias de desarrollo regional y local	Saldo neto migratorio internacional (flujos)	Descendente	IV trimestre 2012	-10.50	-5.00	5.50	-9.00	-8.00	ND	ND	ND
		Tasa neta migratoria internacional (volumen por cada 100,000 habitantes)	Descendente	2011	-10,227.00	-5,000.00	5,227.00	-8,000.00	ND	ND	ND	ND
		Porcentaje de personas emigrantes que deciden salir del país por motivos de trabajo	Descendente	2010	75.20	50.00	-25.20	71.00	ND	ND	ND	ND
3	La gestión migratoria es eficaz y se fundamenta en criterios de facilitación, corresponsabilidad internacional, seguridad fronteriza y seguridad humana	Días promedio de resolución de trámites migratorios para acreditar estancia en México	Descendente	2014	45.00	31.50	-13.50	45.00	40.00	50.00	ND	ND
		Porcentaje de entradas a México de extranjeros que se benefician de medidas de facilitación migratoria	Ascendente	2013	59.60	75.00	15.40	61.00	ND	ND	ND	ND



OBJETIVOS	INDICADORES							AVANCES (A)					
	Denominación	Tipo-Frecuencia- Unidad de medida	Sentido del indicador	Línea base (a)		Meta 2018 (b)	Brecha a resolver (c)= (b) - (a)	Resultados alcanzados en términos del valor del indicador observado (d)					
				Año	Valor			2014	2015	2016	2017	2018	
	Incidencia delictiva en entidades federativas fronteras relacionada con el fenómeno migratorio	Estratégico-Anual-Delitos por cada 100 mil habitantes	Descendente	ND	ND	Disminución de 30% sobre la línea base	-30.00	ND	ND	ND	ND	ND	
4	Las personas migrantes y sus familias se integran y reintegran adecuadamente	Índice de Integración de Migrantes	Estratégico-Trienal-Índice	Ascendente	2011	5.80	8.80	3.00	6.00	ND	ND	ND	ND
		Porcentaje de personas que no aceptarían que en su casa vivieran personas extranjeras.	Estratégico-Anual- Porcentaje	Descendente	2010	26.50	17.00	-9.50	23.00	ND	ND	ND	ND
		Porcentaje de extranjeros residentes en México con documentos vigentes de migración.	Estratégico-Anual- Porcentaje	Ascendente	ND	ND	Incremento de 5 puntos porcentuales sobre la línea base	5.00	ND	ND	ND	ND	ND
5	Las personas migrantes, sus familiares y quienes defienden sus derechos están seguros y tienen acceso a la justicia	Porcentaje de sentencias dictadas, en relación a las denuncias interpuestas por personas migrantes que hayan sido víctimas de delitos	Estratégico-Anual- Porcentaje	Ascendente	ND	ND	Incremento de 10 puntos porcentuales sobre la línea base	10.00	ND	ND	ND	ND	ND
		Proporción de migrantes víctimas de secuestro	Estratégico-Bienal- Personas migrantes	Descendente	2011	11,333.00	5,666.50	-5,666.50	10,000.00	ND	ND	ND	ND
		Incidencia delictiva en México relacionada con el fenómeno migratorio	Estratégico-Anual- Delitos por cada 100 mil hab.	Descendente	2014	60.00	42.00	-18.00	60.00	ND	ND	ND	ND



OBJETIVOS	INDICADORES							AVANCES (A)					
	Denominación	Tipo-Frecuencia- Unidad de medida	Sentido del indicador	Línea base (a)		Meta 2018 (b)	Brecha a resolver (c)= (b) - (a)	Resultados alcanzados en términos del valor del indicador observado (d)					
				Año	Valor			2014	2015	2016	2017	2018	
1.1	Marco normativo en materia migratoria adecuado y armonizado, conforme al artículo primero constitucional	Porcentaje de migrantes guatemaltecos sin documentos migratorios para ingresar a México	Estratégico-Anual- Porcentaje	Descendente	2011	18.80	10.00	-8.80	15.00	ND	ND	ND	ND
		Porcentaje de migrantes procedentes del sur con destino a Estados Unidos con documentación para cruzar	Estratégico-Anual- Porcentaje	Ascendente	2011	47.71	60.00	12.29	48.00	ND	ND	ND	ND
1.2	Coordinación y participación corresponsable, nacional e internacional, de los distintos actores en la atención del fenómeno migratorio	Número de acuerdos del Consejo Consultivo de Política Migratoria cumplidos	Gestión-Anual- Porcentaje	Ascendente	2013	0.00	100.00	100.00	ND	ND	ND	ND	ND
1.3	Sociedad comunicada y sensibilizada sobre aspectos fundamentales de la migración, para promover el respeto y valoración de las personas migrantes	Porcentaje de personas que consideran que es indistinto o negativo para la sociedad que esté compuesta por personas de culturas diferentes	Estratégico- Quinquenal- Porcentaje	Descendente	2010	23.30	15.00	-8.30	ND	ND	ND	ND	ND
1.4	Cambio educativo y cultural centrado en la valoración de la aportación de las personas migrantes	Percepción positiva de la población mexicana sobre la migración	Estratégico- Quinquenal- Porcentaje	Ascendente	2012	36.20	45.00	8.80	ND	ND	ND	ND	ND
1.5	Planeación, monitoreo, evaluación, transparencia y rendición de cuentas de la política migratoria fortalecida	Avance en la implementación del sistema adicional de estadística	Gestión-Anual- Porcentaje	Ascendente	2013	0.00	100.00	100.00	50.00	78.00	ND	ND	ND
		Porcentaje de uso de los estudios y evaluaciones del fenómeno migratorio	Estratégico-Anual- Porcentaje	Ascendente	ND	ND	Incremento de 50% sobre la línea base	50.00	ND	ND	ND	ND	ND



OBJETIVOS	INDICADORES							AVANCES (A)					
	Denominación	Tipo-Frecuencia- Unidad de medida	Sentido del indicador	Línea base (a)		Meta 2018 (b)	Brecha a resolver (c)= (b) - (a)	Resultados alcanzados en términos del valor del indicador observado (d)					
				Año	Valor			2014	2015	2016	2017	2018	
2.1	Incorporación de la migración en la agenda global del desarrollo fortalecida.	Porcentaje de documentos oficiales de organismos internacionales (de postura sobre el desarrollo) que incorporan el tema migratorio	Gestión- Anual- Porcentaje	Ascendente	2014	33.00	42.90	9.90	33.00	35.00	ND	ND	ND
2.2	Vinculación entre las personas migrantes mexicanas y sus comunidades de origen o de residencia habitual	Número de clubes de migrantes en el extranjero	Estratégico- Anual- Clubes de migrantes	Ascendente	2012	700.00	900.00	200.00	701.00	850.00	ND	ND	ND
2.3	Esquemas de migración y movilidad internacional en favor del desarrollo y con pleno respeto a los derechos impulsados.	Promedio de beneficiarios de los esquemas de movilidad internacional aplicados	Estratégico- Anual- Beneficiarios	Ascendente	2014	50.00	65.00	15.00	50.00	ND	ND	ND	ND
2.4	Incorporación del tema migratorio en los programas de desarrollo económico y social para favorecer el desarrollo local	Porcentaje de programas de desarrollo económico y social con el tema migratorio incorporado	Estratégico- Anual- Porcentaje	Ascendente	2013	0.00	100.00	100.00	ND	ND	ND	ND	ND
2.5	Costo reducido y aprovechamiento productivo de las remesas de las personas migrantes para el desarrollo promovido	Costo promedio por envío de remesas	Estratégico- Anual- Dólares americanos	Descendente	2012	3.00	1.00	-2.00	ND	ND	ND	ND	ND
		Porcentaje de remesas destinadas a la inversión productiva	Estratégico- Anual- Porcentaje	Ascendente	2013	2.20	3.50	1.30	ND	ND	ND	ND	ND



OBJETIVOS		INDICADORES						
		Denominación	Tipo-Frecuencia- Unidad de medida	Sentido del indicador	Línea base (a)		Meta 2018 (b)	Brecha a resolver (c)= (b) - (a)
					Año	Valor		
3.1	Gestión migratoria con corresponsabilidad internacional que facilite flujos ordenados, seguros y ágiles promovida	Promedio de beneficiarios por tratado, convenio o acuerdo internacional firmado y/o ratificado, que facilite flujos ordenados, seguros y ágiles	Estratégico-Anual-Beneficiarios	Ascendente	ND	ND	Incremento de 40% sobre la línea base	40.00
3.2	Obtención de documentos de identidad, migratorios y de viaje facilitada y agilizada	Días promedio de resolución de gestión de documentos de identidad	Estratégico-Anual-Días	Descendente	ND	ND	1.00	1.00
3.3	Mecanismos estandarizados y protocolos de control migratorio eficientes, con respeto a derechos humanos e incorporando criterios diferenciados	Porcentaje de trámites resueltos en diez días o menos	Estratégico-Anual- Porcentaje	Ascendente	2013	64.08	96.00	31.92
3.4	Mecanismos de repatriación de mexicanos y retorno asistido de extranjeros fortalecidos, especialmente poblaciones en situación de vulnerabilidad	Porcentaje de mexicanos repatriados que reciben asistencia	Estratégico-Anual- Porcentaje	Ascendente	ND	ND	95.00	95.00
3.5	Infraestructura en lugares destinados al tránsito internacional de personas, oficinas de trámites, estaciones migratorias y estancias mejorada y modernizada	Porcentaje de inmuebles destinados al tránsito internacional de personas modernizados	Estratégico-Anual- Porcentaje	Ascendente	ND	ND	95.00	95.00
3.6	Profesionalización de los servidores públicos que atienden el fenómeno migratorio	Porcentaje de servidores públicos atienden el fenómeno migratorio profesionalizados	Estratégico-Anual- Porcentaje	Ascendente	ND	ND	95.00	95.00

AVANCES (A)				
Resultados alcanzados en términos del valor del indicador observado (d)				
2014	2015	2016	2017	2018
ND	ND	ND	ND	ND
ND	ND	ND	ND	ND
ND	ND	ND	ND	ND
ND	ND	ND	ND	ND
ND	ND	ND	ND	ND
ND	ND	ND	ND	ND



OBJETIVOS	INDICADORES							AVANCES (A)					
	Denominación	Tipo-Frecuencia-Unidad de medida	Sentido del indicador	Línea base (a)		Meta 2018 (b)	Brecha a resolver (c)= (b) - (a)	Resultados alcanzados en términos del valor del indicador observado (d)					
				Año	Valor			2014	2015	2016	2017	2018	
4.1	Acciones para la integración social, cultural y política de las personas migrantes y sus familiares diseñadas e impulsadas	Promedio de personas beneficiadas por las acciones de integración	Estratégico-Anual-Beneficiarios	Ascendente	ND	ND	Incremento de 50% sobre la línea base	50.00	ND	ND	ND	ND	ND
4.2	Desarrollo educativo de las personas migrantes y sus familiares para favorecer su integración y desarrollo personal promovido	Promedio de escolaridad de las personas migrantes	Estratégico-Anual-Años de escolaridad	Ascendente	ND	ND	Incremento de 30% sobre la línea base	30.00	ND	ND	ND	ND	ND
4.3	Salud integral facilitada y promovida, con criterios diferenciados para las personas migrantes y sus familiares	Tasa de morbilidad por diabetes mellitus de las personas migrantes	Estratégico-Anual-Personas por cada 100,000	Descendente	ND	ND	Disminución de 5% sobre la línea base	-5.00	ND	ND	ND	ND	ND
		Porcentaje de afiliación al Seguro Popular u otros sistemas de salud	Estratégico-Anual-Años de escolaridad	Ascendente	ND	ND	95.00	95.00	ND	ND	ND	ND	ND
4.4	Inserción laboral de las personas migrantes promovida, a partir del reconocimiento efectivo de sus derechos y considerando criterios diferenciados	Tasa de ocupación de las personas nacidas en el extranjero	Estratégico-Anual-Personas por cada 100,000	Ascendente	ND	ND	Incremento de 20% sobre la línea base	20.00	ND	ND	ND	ND	ND
4.5	Esquemas para el reconocimiento de los derechos y garantías laborales de los migrantes revisados y fortalecidos	Porcentaje de personas migrantes con seguridad social	Estratégico-Anual- Porcentaje	Ascendente	ND	ND	Incremento de 20% sobre la línea base	20.00	ND	ND	ND	ND	ND
4.6	Esquemas de atención especializada para la integración de personas migrantes repatriadas, refugiadas y quienes reciben protección complementaria desarrollados	Tasa de inserción laboral de las personas migrantes repatriadas, refugiadas y quienes reciben protección complementaria	Estratégico-Anual-Personas por cada 100,000	Ascendente	ND	ND	Incremento de 40% sobre la línea base	40.00	ND	ND	ND	ND	ND



OBJETIVOS		INDICADORES						AVANCES (A)					
		Denominación	Tipo-Frecuencia- Unidad de medida	Sentido del indicador	Línea base (a)		Meta 2018 (b)	Brecha a resolver (c)= (b) - (a)	Resultados alcanzados en términos del valor del indicador observado (d)				
					Año	Valor			2014	2015	2016	2017	2018
5.1	Mecanismos para prevenir/reducir delitos y violaciones a derechos humanos de personas migrantes, sus familiares y quienes defienden sus derechos diseñados e implementados	Porcentaje de instituciones involucradas en mecanismos de prevención del delito en materia migratoria	Gestión- Anual- Porcentaje	Ascendente	ND	ND	100.00	100.00	ND	ND	ND	ND	ND
5.2	Información, asistencia y protección efectiva a personas migrantes y defensores de derechos humanos víctimas de delitos prevista	Porcentaje de personas migrantes asistidas por Grupos Beta	Estratégico- Anual- Porcentaje	Ascendente	2013	2.60	10.00	7.40	ND	ND	ND	ND	ND
		Porcentaje de albergues o casas de migrantes que cuentan con una certificación que garantiza estándares mínimos de atención a las personas migrantes.	Estratégico- Anual- Porcentaje	Ascendente	ND	ND	100.00	100.00	ND	ND	ND	ND	ND
5.3	Mecanismos de denuncia habilitados y acceso a la justicia/reparación del daño facilitados a personas migrantes y defensores de derechos humanos	Porcentaje de personas migrantes que denuncian la comisión de agresiones en su contra	Estratégico- Anual- Porcentaje	Ascendente	ND	ND	Incremento de 50% sobre la línea base	50.00	ND	ND	ND	ND	ND
5.4	Capacidad institucional para la denuncia, investigación y sanción de prácticas de corrupción en materia migratoria fortalecidas	Porcentaje de servidores públicos que cometen delitos en contra de personas migrantes sancionados	Estratégico- Anual- Porcentaje	Ascendente	ND	ND	Incremento de 50% sobre la línea base	50.00	ND	ND	ND	ND	ND



Cuadro 7. Resumen de resultados en el tiempo B

OBJETIVOS		INDICADORES						AVANCES (B)					
		Denominación	Tipo-Frecuencia-Unidad de medida	Sentido del indicador	Línea base ¹ (a)		Meta 2018 (b)	Brecha a resolver (c)= (b) - (a)	Porcentaje de avance respecto de la Meta Sexenal (e) = (d) / (b)				
					Año	Valor			2014	2015	2016	2017	2018
PM	El fenómeno migratorio está vinculado con el proyecto de desarrollo del país	Bienestar de la población migrante	Estratégico-Trienal-Índice	Ascendente	ND	ND	Incremento de 15 puntos sobre la línea base	15.00	NA	NA	NA	NA	NA
PEM	El fenómeno migratorio cuenta con un enfoque de atención integral y de una adecuada gobernanza de sus distintas dimensiones, lo cual genera repercusiones políticas, económicas y sociales que favorecen su coincidencia con el proyecto de desarrollo del país.	Porcentaje de cumplimiento de los objetivos del PEM	Estratégico-Anual- Porcentaje	Ascendente	2013	0.00	100.00	100.00	49.76	63.26	63.76	95.73	100.47
1	La cultura en torno a la migración favorece la legalidad, el respeto a los derechos humanos y la valoración de la migración	Porcentaje de avance en la armonización de la legislación en entidades federativas respecto de la Ley de Migración	Estratégico-Anual- Porcentaje	Ascendente	ND	ND	100.00	100.00	NA	NA	NA	NA	NA
		Porcentaje de expedientes de queja e inconformidad abiertos por la Comisión Nacional de Derechos Humanos (CNDH) relacionados con el fenómeno migratorio.	Estratégico-Anual- Porcentaje	Descendente	2012	31.10	21.10	-10.00	67.30	76.78	86.26	95.73	100.47
		Porcentaje de personas que consideran que los derechos de las personas migrantes	Estratégico-Quinquenal- Porcentaje	Descendente	2012	40.80	20.00	-20.80	10.00	NA	NA	NA	NA



OBJETIVOS	INDICADORES							
	Denominación	Tipo-Frecuencia- Unidad de medida	Sentido del indicador	Línea base ¹ (a)		Meta 2018 (b)	Brecha a resolver (c)= (b) - (a)	
				Año	Valor			
	no se respetan.							
2	El tema migratorio forma parte de las estrategias de desarrollo regional y local	Saldo neto migratorio internacional (flujos)	Estratégico-Trimestral- Personas por cada 10 mil residentes	Descendente	IV trimestre 2012	-10.50	-5.00	5.50
		Tasa neta migratoria internacional (volumen por cada 100,000 habitantes)	Estratégico-Anual- Personas por cada 100,000 habitantes	Descendente	2011	-10,227.00	-5,000.00	5,227.00
		Porcentaje de personas emigrantes que deciden salir del país por motivos de trabajo	Estratégico-Anual- Porcentaje	Descendente	2010	75.20	50.00	-25.20
3	La gestión migratoria es eficaz y se fundamenta en criterios de facilitación, corresponsabilidad internacional, seguridad fronteriza y seguridad humana	Días promedio de resolución de trámites migratorios para acreditar estancia en México	Estratégico-Anual-Días	Descendente	2014	45.00	31.50	-13.50
		Porcentaje de entradas a México de extranjeros que se benefician de medidas de facilitación migratoria	Estratégico-Anual- Porcentaje	Ascendente	2013	59.60	75.00	15.40

AVANCES (B)				
Porcentaje de avance respecto de la Meta Sexenal (e) = (d) / (b)				
2014	2015	2016	2017	2018
20.00	40.00	NA	NA	NA
40.00	NA	NA	NA	NA
58.00	NA	NA	NA	NA
57.14	73.02	41.27	NA	NA
81.33	NA	NA	NA	NA



OBJETIVOS	INDICADORES						
	Denominación	Tipo-Frecuencia-Unidad de medida	Sentido del indicador	Línea base ¹ (a)		Meta 2018 (b)	Brecha a resolver (c)= (b) - (a)
				Año	Valor		
	Incidencia delictiva en entidades federativas fronterizas relacionada con el fenómeno migratorio	Estratégico-Anual-Delitos por cada 100 mil habitantes	Descendente	ND	ND	Disminución de 30% sobre la línea base	-30.00
4	Las personas migrantes y sus familias se integran y reintegran adecuadamente	Índice de Integración de Migrantes	Ascendente	2011	5.80	8.80	3.00
		Porcentaje de personas que no aceptarían que en su casa vivieran personas extranjeras.	Descendente	2010	26.50	17.00	-9.50
		Porcentaje de extranjeros residentes en México con documentos vigentes de migración.	Ascendente	ND	ND	Incremento de 5 puntos porcentuales sobre la línea base	5.00
5	Las personas migrantes, sus familiares y quienes defienden sus derechos están seguros y tienen acceso a la justicia	Porcentaje de sentencias dictadas, en relación a las denuncias interpuestas por personas migrantes que hayan sido víctimas de delitos	Ascendente	ND	ND	Incremento de 10 puntos porcentuales sobre la línea base	10.00
		Proporción de migrantes víctimas de secuestro	Descendente	2011	11,333.00	5,666.50	-5,666.50
		Incidencia delictiva en México relacionada con el fenómeno migratorio	Descendente	2014	60.00	42.00	-18.00

AVANCES (B)				
Porcentaje de avance respecto de la Meta Sexenal (e) = (d) / (b)				
2014	2015	2016	2017	2018
NA	NA	NA	NA	NA
68.18	NA	NA	NA	NA
64.71	NA	NA	NA	NA
NA	NA	NA	NA	NA
NA	NA	NA	NA	NA
23.52	NA	NA	NA	NA
57.14	NA	NA	NA	NA



OBJETIVOS	INDICADORES							AVANCES (B)					
	Denominación	Tipo-Frecuencia- Unidad de medida	Sentido del indicador	Línea base ¹ (a)		Meta 2018 (b)	Brecha a resolver (c)= (b) - (a)	Porcentaje de avance respecto de la Meta Sexenal (e) = (d) / (b)					
				Año	Valor			2014	2015	2016	2017	2018	
1.1	Marco normativo en materia migratoria adecuado y armonizado, conforme al artículo primero constitucional	Porcentaje de migrantes guatemaltecos sin documentos migratorios para ingresar a México	Estratégico-Anual- Porcentaje	Descendente	2011	18.80	10.00	-8.80	50.00	NA	NA	NA	NA
		Porcentaje de migrantes procedentes del sur con destino a Estados Unidos con documentación para cruzar	Estratégico-Anual- Porcentaje	Ascendente	2011	47.71	60.00	12.29	80.00	NA	NA	NA	NA
1.2	Coordinación y participación corresponsable, nacional e internacional, de los distintos actores en la atención del fenómeno migratorio promovida	Número de acuerdos del Consejo Consultivo de Política Migratoria cumplidos	Gestión-Anual- Porcentaje	Ascendente	2013	0.00	100.00	100.00	NA	NA	NA	NA	NA
1.3	Sociedad comunicada y sensibilizada sobre aspectos fundamentales de la migración, para promover el respeto y valoración de las personas migrantes	Porcentaje de personas que consideran que es indistinto o negativo para la sociedad que esté compuesta por personas de culturas diferentes	Estratégico- Quinquenal- Porcentaje	Descendente	2010	23.30	15.00	-8.30	NA	NA	NA	NA	NA
1.4	Cambio educativo y cultural centrado en la valoración de la aportación de las personas migrantes	Percepción positiva de la población mexicana sobre la migración	Estratégico- Quinquenal- Porcentaje	Ascendente	2012	36.20	45.00	8.80	NA	NA	NA	NA	NA
1.5	Planeación, monitoreo, evaluación, transparencia y rendición de cuentas de la política migratoria fortalecida	Avance en la implementación del sistema adicional de estadística	Gestión-Anual- Porcentaje	Ascendente	2013	0.00	100.00	100.00	50.00	78.00	NA	NA	NA
		Porcentaje de uso de los estudios y evaluaciones del fenómeno migratorio	Estratégico-Anual- Porcentaje	Ascendente	ND	ND	Incremento de 50% sobre la línea base	50.00	NA	NA	NA	NA	NA



OBJETIVOS	INDICADORES							
	Denominación	Tipo-Frecuencia- Unidad de medida	Sentido del indicador	Línea base ¹ (a)		Meta 2018 (b)	Brecha a resolver (c)= (b) - (a)	
				Año	Valor			
2.1	Incorporación de la migración en la agenda global del desarrollo fortalecida.	Porcentaje de documentos oficiales de organismos internacionales (de postura sobre el desarrollo) que incorporan el tema migratorio	Gestión- Anual- Porcentaje	Ascendente	2014	33.00	42.90	9.90
2.2	Vinculación entre las personas migrantes mexicanas y sus comunidades de origen o de residencia habitual	Número de clubes de migrantes en el extranjero	Estratégico- Anual- Clubes de migrantes	Ascendente	2012	700.00	900.00	200.00
2.3	Esquemas de migración y movilidad internacional en favor del desarrollo y con pleno respeto a los derechos impulsados.	Promedio de beneficiarios de los esquemas de movilidad internacional aplicados	Estratégico- Anual- Beneficiarios	Ascendente	2014	50.00	65.00	15.00
2.4	Incorporación del tema migratorio en los programas de desarrollo económico y social para favorecer el desarrollo local	Porcentaje de programas de desarrollo económico y social con el tema migratorio incorporado	Estratégico- Anual- Porcentaje	Ascendente	2013	0.00	100.00	100.00
2.5	Costo reducido y aprovechamiento productivo de las remesas de las personas migrantes para el desarrollo promovido	Costo promedio por envío de remesas	Estratégico- Anual- Dólares americanos	Descendente	2012	3.00	1.00	-2.00
		Porcentaje de remesas destinadas a la inversión productiva	Estratégico- Anual- Porcentaje	Ascendente	2013	2.20	3.50	1.30

AVANCES (B)				
Porcentaje de avance respecto de la Meta Sexenal (e) = (d) / (b)				
2014	2015	2016	2017	2018
76.92	81.59	NA	NA	NA
77.89	94.44	NA	NA	NA
76.92	NA	NA	NA	NA
NA	NA	NA	NA	NA
NA	NA	NA	NA	NA
NA	NA	NA	NA	NA



OBJETIVOS	INDICADORES							
	Denominación	Tipo-Frecuencia- Unidad de medida	Sentido del indicador	Línea base ¹ (a)		Meta 2018 (b)	Brecha a resolver (c)= (b) - (a)	
				Año	Valor			
3.1	Gestión migratoria con corresponsabilidad internacional que facilite flujos ordenados, seguros y ágiles promovida	Promedio de beneficiarios por tratado, convenio o acuerdo internacional firmado y/o ratificado, que facilite flujos ordenados, seguros y ágiles	Estratégico-Anual-Beneficiarios	Ascendente	ND	ND	Incremento de 40% sobre la línea base	40.00
3.2	Obtención de documentos de identidad, migratorios y de viaje facilitada y agilizada	Días promedio de resolución de gestión de documentos de identidad	Estratégico-Anual-Días	Descendente	ND	ND	1.00	1.00
3.3	Mecanismos estandarizados y protocolos de control migratorio eficientes, con respeto a derechos humanos e incorporando criterios diferenciados	Porcentaje de trámites resueltos en diez días o menos	Estratégico-Anual- Porcentaje	Ascendente	2013	64.08	96.00	31.92
3.4	Mecanismos de repatriación de mexicanos y retorno asistido de extranjeros fortalecidos, especialmente poblaciones en situación de vulnerabilidad	Porcentaje de mexicanos repatriados que reciben asistencia	Estratégico-Anual- Porcentaje	Ascendente	ND	ND	95.00	95.00
3.5	Infraestructura en lugares destinados al tránsito internacional de personas, oficinas de trámites, estaciones migratorias y estancias mejorada y modernizada	Porcentaje de inmuebles destinados al tránsito internacional de personas modernizados	Estratégico-Anual- Porcentaje	Ascendente	ND	ND	95.00	95.00
3.6	Profesionalización de los servidores públicos que atienden el fenómeno migratorio	Porcentaje de servidores públicos atienden el fenómeno migratorio profesionalizados	Estratégico-Anual- Porcentaje	Ascendente	ND	ND	95.00	95.00

AVANCES (B)				
Porcentaje de avance respecto de la Meta Sexenal (e) = (d) / (b)				
2014	2015	2016	2017	2018
NA	NA	NA	NA	NA
NA	NA	NA	NA	NA
NA	NA	NA	NA	NA
NA	NA	NA	NA	NA
NA	NA	NA	NA	NA
NA	NA	NA	NA	NA



OBJETIVOS	INDICADORES							
	Denominación	Tipo-Frecuencia-Unidad de medida	Sentido del indicador	Línea base ¹ (a)		Meta 2018 (b)	Brecha a resolver (c)= (b) - (a)	
				Año	Valor			
4.1	Acciones para la integración social, cultural y política de las personas migrantes y sus familiares diseñadas e impulsadas	Promedio de personas beneficiadas por las acciones de integración	Estratégico-Anual-Beneficiarios	Ascendente	ND	ND	Incremento de 50% sobre la línea base	50.00
4.2	Desarrollo educativo de las personas migrantes y sus familiares para favorecer su integración y desarrollo personal promovido	Promedio de escolaridad de las personas migrantes	Estratégico-Anual-Años de escolaridad	Ascendente	ND	ND	Incremento de 30% sobre la línea base	30.00
4.3	Salud integral facilitada y promovida, con criterios diferenciados para las personas migrantes y sus familiares	Tasa de morbilidad por diabetes mellitus de las personas migrantes	Estratégico-Anual-Personas por cada 100,000	Descendente	ND	ND	Disminución de 5% sobre la línea base	-5.00
		Porcentaje de afiliación al Seguro Popular u otros sistemas de salud	Estratégico-Anual-Años de escolaridad	Ascendente	ND	ND	95.00	95.00
4.4	Inserción laboral de las personas migrantes promovida, a partir del reconocimiento efectivo de sus derechos y considerando criterios diferenciados	Tasa de ocupación de las personas nacidas en el extranjero	Estratégico-Anual-Personas por cada 100,000	Ascendente	ND	ND	Incremento de 20% sobre la línea base	20.00
4.5	Esquemas para el reconocimiento de los derechos y garantías laborales de los migrantes revisados y fortalecidos	Porcentaje de personas migrantes con seguridad social	Estratégico-Anual- Porcentaje	Ascendente	ND	ND	Incremento de 20% sobre la línea base	20.00
4.6	Esquemas de atención especializada para la integración de personas migrantes repatriadas, refugiadas y quienes reciben protección complementaria desarrollados	Tasa de inserción laboral de las personas migrantes repatriadas, refugiadas y quienes reciben protección complementaria	Estratégico-Anual-Personas por cada 100,000	Ascendente	ND	ND	Incremento de 40% sobre la línea base	40.00

AVANCES (B)				
Porcentaje de avance respecto de la Meta Sexenal (e) = (d) / (b)				
2014	2015	2016	2017	2018
NA	NA	NA	NA	NA
NA	NA	NA	NA	NA
NA	NA	NA	NA	NA
NA	NA	NA	NA	NA
NA	NA	NA	NA	NA
NA	NA	NA	NA	NA
NA	NA	NA	NA	NA



OBJETIVOS		INDICADORES						AVANCES (B)					
		Denominación	Tipo-Frecuencia- Unidad de medida	Sentido del indicador	Línea base ¹ (a)		Meta 2018 (b)	Brecha a resolver (c)= (b) - (a)	Porcentaje de avance respecto de la Meta Sexenal (e) = (d) / (b)				
					Año	Valor			2014	2015	2016	2017	2018
5.1	Mecanismos para prevenir/reducir delitos y violaciones a derechos humanos de personas migrantes, sus familiares y quienes defienden sus derechos diseñados e implementados	Porcentaje de instituciones involucradas en mecanismos de prevención del delito en materia migratoria	Gestión- Anual- Porcentaje	Ascendente	ND	ND	100.00	100.00	NA	NA	NA	NA	NA
5.2	Información, asistencia y protección efectiva a personas migrantes y defensores de derechos humanos víctimas de delitos prevista	Porcentaje de personas migrantes asistidas por Grupos Beta	Estratégico- Anual- Porcentaje	Ascendente	2013	2.60	10.00	7.40	NA	NA	NA	NA	NA
		Porcentaje de albergues o casas de migrantes que cuentan con una certificación que garantiza estándares mínimos de atención a las personas migrantes.	Estratégico- Anual- Porcentaje	Ascendente	ND	ND	100.00	100.00	NA	NA	NA	NA	NA
5.3	Mecanismos de denuncia habilitados y acceso a la justicia/reparación del daño facilitados a personas migrantes y defensores de derechos humanos	Porcentaje de personas migrantes que denuncian la comisión de agresiones en su contra	Estratégico- Anual- Porcentaje	Ascendente	ND	ND	Incremento de 50% sobre la línea base	50.00	NA	NA	NA	NA	NA
5.4	Capacidades institucionales para la denuncia, investigación y sanción de prácticas de corrupción en materia migratoria fortalecidas	Porcentaje de servidores públicos que cometen delitos en contra de personas migrantes sancionados	Estratégico- Anual- Porcentaje	Ascendente	ND	ND	Incremento de 50% sobre la línea base	50.00	NA	NA	NA	NA	NA



Cuadro 8. Resumen de resultados en el tiempo C

OBJETIVOS		INDICADORES						AVANCES (C)					
		Denominación	Tipo-Frecuencia-Unidad de medida	Sentido del indicador	Línea base / ¹ (a)		Meta 2018 (b)	Brecha a resolver (c)= (b) - (a)	Resultados alcanzados en términos de la brecha entre la línea base y la Meta Sexenal (f) = (d) - (a)				
					Año	Valor			2014	2015	2016	2017	2018
PM	El fenómeno migratorio está vinculado con el proyecto de desarrollo del país	Bienestar de la población migrante	Estratégico-Trienal-Índice	Ascendente	ND	ND	Incremento de 15 puntos sobre la línea base	15.00	NA	NA	NA	NA	NA
PEM	El fenómeno migratorio cuenta con un enfoque de atención integral y de una adecuada gobernanza de sus distintas dimensiones, lo cual genera repercusiones políticas, económicas y sociales que favorecen su coincidencia con el proyecto de desarrollo del país.	Porcentaje de cumplimiento de los objetivos del PEM	Estratégico-Anual- Porcentaje	Ascendente	2013	0.00	100.00	100.00	49.76	63.26	63.76	95.73	100.47
1	La cultura en torno a la migración favorece la legalidad, el respeto a los derechos humanos, y la valoración de la migración	Porcentaje de avance en la armonización de la legislación en entidades federativas respecto de la Ley de Migración	Estratégico-Anual- Porcentaje	Ascendente	ND	ND	100.00	100.00	NA	NA	NA	NA	NA
		Porcentaje de expedientes de queja e inconformidad abiertos por la Comisión Nacional de Derechos Humanos (CNDH) relacionados con el fenómeno migratorio.	Estratégico-Anual- Porcentaje	Descendente	2012	31.10	21.10	-10.00	-3.10	-5.10	-7.10	-9.10	-10.10
		Porcentaje de personas que consideran que los derechos de las personas migrantes	Estratégico-Quinquenal- Porcentaje	Descendente	2012	40.80	20.00	-20.80	-2.80	NA	NA	NA	NA



OBJETIVOS	INDICADORES							
	Denominación	Tipo-Frecuencia- Unidad de medida	Sentido del indicador	Línea base ¹ (a)		Meta 2018 (b)	Brecha a resolver (c)= (b) - (a)	
				Año	Valor			
	no se respetan.							
2	El tema migratorio forma parte de las estrategias de desarrollo regional y local	Saldo neto migratorio internacional (flujos)	Estratégico-Trimestral- Personas por cada 10 mil residentes	Descendente	IV trimestre 2012	-10.50	-5.00	5.50
		Tasa neta migratoria internacional (volumen por cada 100,000 habitantes)	Estratégico-Anual- Personas por cada 100,000 habitantes	Descendente	2011	-10,227.00	-5,000.00	5,227.00
		Porcentaje de personas emigrantes que deciden salir del país por motivos de trabajo	Estratégico-Anual- Porcentaje	Descendente	2010	75.20	50.00	-25.20
3	La gestión migratoria es eficaz y se fundamenta en criterios de facilitación, corresponsabilidad internacional, seguridad fronteriza y seguridad humana	Días promedio de resolución de trámites migratorios para acreditar estancia en México	Estratégico-Anual-Días	Descendente	2014	45.00	31.50	-13.50
		Porcentaje de entradas a México de extranjeros que se benefician de medidas de facilitación migratoria	Estratégico-Anual- Porcentaje	Ascendente	2013	59.60	75.00	15.40

AVANCES (C)				
Resultados alcanzados en términos de la brecha entre la línea base y la Meta Sexenal (f) = (d) - (a)				
2014	2015	2016	2017	2018
1.50	2.50	NA	NA	NA
2,227.00	NA	NA	NA	NA
-4.20	NA	NA	NA	NA
0.00	-5.00	5.00	NA	NA
1.40	NA	NA	NA	NA



OBJETIVOS	INDICADORES						
	Denominación	Tipo-Frecuencia- Unidad de medida	Sentido del indicador	Línea base ¹ (a)		Meta 2018 (b)	Brecha a resolver (c)= (b) - (a)
				Año	Valor		
	Incidencia delictiva en entidades federativas fronteras relacionada con el fenómeno migratorio	Estratégico-Anual-Delitos por cada 100 mil habitantes	Descendente	ND	ND	Disminución de 30% sobre la línea base	-30.00
4	Las personas migrantes y sus familias se integran y reintegran adecuadamente	Índice de Integración de Migrantes	Ascendente	2011	5.80	8.80	3.00
		Porcentaje de personas que no aceptarían que en su casa vivieran personas extranjeras.	Descendente	2010	26.50	17.00	-9.50
		Porcentaje de extranjeros residentes en México con documentos vigentes de migración.	Ascendente	ND	ND	Incremento de 5 puntos porcentuales sobre la línea base	5.00
5	Las personas migrantes, sus familiares y quienes defienden sus derechos están seguros y tienen acceso a la justicia	Porcentaje de sentencias dictadas, en relación a las denuncias interpuestas por personas migrantes que hayan sido víctimas de delitos	Ascendente	ND	ND	Incremento de 10 puntos porcentuales sobre la línea base	10.00
		Proporción de migrantes víctimas de secuestro	Descendente	2011	11,333.00	5,666.50	-5,666.50
		Incidencia delictiva en México relacionada con el fenómeno migratorio	Descendente	2014	60.00	42.00	-18.00

AVANCES (C)				
Resultados alcanzados en términos de la brecha entre la línea base y la Meta Sexenal (f) = (d) - (a)				
2014	2015	2016	2017	2018
NA	NA	NA	NA	NA
0.20	NA	NA	NA	NA
-3.50	NA	NA	NA	NA
NA	NA	NA	NA	NA
NA	NA	NA	NA	NA
-1,333.00	NA	NA	NA	NA
0.00	NA	NA	NA	NA



OBJETIVOS	INDICADORES							AVANCES (C)					
	Denominación	Tipo-Frecuencia- Unidad de medida	Sentido del indicador	Línea base ¹ (a)		Meta 2018 (b)	Brecha a resolver (c)= (b) - (a)	Resultados alcanzados en términos de la brecha entre la línea base y la Meta Sexenal (f) = (d) - (a)					
				Año	Valor			2014	2015	2016	2017	2018	
1.1	Marco normativo en materia migratoria adecuado y armonizado, conforme al artículo primero constitucional	Porcentaje de migrantes guatemaltecos sin documentos migratorios para ingresar a México	Estratégico-Anual- Porcentaje	Descendente	2011	18.80	10.00	-8.80	-3.80	NA	NA	NA	NA
		Porcentaje de migrantes procedentes del sur con destino a Estados Unidos con documentación para cruzar	Estratégico-Anual- Porcentaje	Ascendente	2011	47.71	60.00	12.29	0.29	NA	NA	NA	NA
1.2	Coordinación y participación corresponsable, nacional e internacional, de los distintos actores en la atención del fenómeno migratorio	Número de acuerdos del Consejo Consultivo de Política Migratoria cumplidos	Gestión-Anual- Porcentaje	Ascendente	2013	0.00	100.00	100.00	NA	NA	NA	NA	NA
1.3	Sociedad comunicada y sensibilizada sobre aspectos fundamentales de la migración, para promover el respeto y valoración de las personas migrantes	Porcentaje de personas que consideran que es indistinto o negativo para la sociedad que esté compuesta por personas de culturas diferentes	Estratégico- Quinquenal- Porcentaje	Descendente	2010	23.30	15.00	-8.30	NA	NA	NA	NA	NA
1.4	Cambio educativo y cultural centrado en la valoración de la aportación de las personas migrantes	Percepción positiva de la población mexicana sobre la migración	Estratégico- Quinquenal- Porcentaje	Ascendente	2012	36.20	45.00	8.80	NA	NA	NA	NA	NA
1.5	Planeación, monitoreo, evaluación, transparencia y rendición de cuentas de la política migratoria fortalecida	Avance en la implementación del sistema adicional de estadística	Gestión-Anual- Porcentaje	Ascendente	2013	0.00	100.00	100.00	50.00	78.00	NA	NA	NA
		Porcentaje de uso de los estudios y evaluaciones del fenómeno migratorio	Estratégico-Anual- Porcentaje	Ascendente	ND	ND	Incremento de 50% sobre la línea base	50.00	NA	NA	NA	NA	NA



OBJETIVOS	INDICADORES							
	Denominación	Tipo-Frecuencia- Unidad de medida	Sentido del indicador	Línea base ¹ (a)		Meta 2018 (b)	Brecha a resolver (c)= (b) - (a)	
				Año	Valor			
2.1	Incorporación de la migración en la agenda global del desarrollo fortalecida.	Porcentaje de documentos oficiales de organismos internacionales (de postura sobre el desarrollo) que incorporan el tema migratorio	Gestión- Anual- Porcentaje	Ascendente	2014	33.00	42.90	9.90
2.2	Vinculación entre las personas migrantes mexicanas y sus comunidades de origen o de residencia habitual	Número de clubes de migrantes en el extranjero	Estratégico- Anual- Clubes de migrantes	Ascendente	2012	700.00	900.00	200.00
2.3	Esquemas de migración y movilidad internacional en favor del desarrollo y con pleno respeto a los derechos impulsados.	Promedio de beneficiarios de los esquemas de movilidad internacional aplicados	Estratégico- Anual- Beneficiarios	Ascendente	2014	50.00	65.00	15.00
2.4	Incorporación del tema migratorio en los programas de desarrollo económico y social para favorecer el desarrollo local promovida	Porcentaje de programas de desarrollo económico y social con el tema migratorio incorporado	Estratégico- Anual- Porcentaje	Ascendente	2013	0.00	100.00	100.00
2.5	Costo reducido y aprovechamiento productivo de las remesas de las personas migrantes para el desarrollo promovido	Costo promedio por envío de remesas	Estratégico- Anual- Dólares americanos	Descendente	2012	3.00	1.00	-2.00
		Porcentaje de remesas destinadas a la inversión productiva	Estratégico- Anual- Porcentaje	Ascendente	2013	2.20	3.50	1.30

AVANCES (C)				
Resultados alcanzados en términos de la brecha entre la línea base y la Meta Sexenal (f) = (d) - (a)				
2014	2015	2016	2017	2018
0.00	2.00	NA	NA	NA
1.00	150.00	NA	NA	NA
0.00	NA	NA	NA	NA
NA	NA	NA	NA	NA
NA	NA	NA	NA	NA
NA	NA	NA	NA	NA



OBJETIVOS		INDICADORES						
		Denominación	Tipo-Frecuencia- Unidad de medida	Sentido del indicador	Línea base ¹ (a)		Meta 2018 (b)	Brecha a resolver (c)= (b) - (a)
					Año	Valor		
3.1	Gestión migratoria con corresponsabilidad internacional que facilite flujos ordenados, seguros y ágiles promovida	Promedio de beneficiarios por tratado, convenio o acuerdo internacional firmado y/o ratificado, que facilite flujos ordenados, seguros y ágiles	Estratégico-Anual-Beneficiarios	Ascendente	ND	ND	Incremento de 40% sobre la línea base	40.00
3.2	Obtención de documentos de identidad, migratorios y de viaje facilitada y agilizada	Días promedio de resolución de gestión de documentos de identidad	Estratégico-Anual-Días	Descendente	ND	ND	1.00	1.00
3.3	Mecanismos estandarizados y protocolos de control migratorio eficientes, con respeto a derechos humanos e incorporando criterios diferenciados	Porcentaje de trámites resueltos en diez días o menos	Estratégico-Anual- Porcentaje	Ascendente	2013	64.08	96.00	31.92
3.4	Mecanismos de repatriación de mexicanos y retorno asistido de extranjeros fortalecidos, especialmente poblaciones en situación de vulnerabilidad	Porcentaje de mexicanos repatriados que reciben asistencia	Estratégico-Anual- Porcentaje	Ascendente	ND	ND	95.00	95.00
3.5	Infraestructura en lugares destinados al tránsito internacional de personas, oficinas de trámites, estaciones migratorias y estancias mejorada y modernizada	Porcentaje de inmuebles destinados al tránsito internacional de personas modernizados	Estratégico-Anual- Porcentaje	Ascendente	ND	ND	95.00	95.00
3.6	Profesionalización de los servidores públicos que atienden el fenómeno migratorio	Porcentaje de servidores públicos atienden el fenómeno migratorio profesionalizados	Estratégico-Anual- Porcentaje	Ascendente	ND	ND	95.00	95.00

AVANCES (C)				
Resultados alcanzados en términos de la brecha entre la línea base y la Meta Sexenal (f) = (d) - (a)				
2014	2015	2016	2017	2018
NA	NA	NA	NA	NA
NA	NA	NA	NA	NA
NA	NA	NA	NA	NA
NA	NA	NA	NA	NA
NA	NA	NA	NA	NA
NA	NA	NA	NA	NA



OBJETIVOS	INDICADORES							AVANCES (C)					
	Denominación	Tipo-Frecuencia-Unidad de medida	Sentido del indicador	Línea base ¹ (a)		Meta 2018 (b)	Brecha a resolver (c)= (b) - (a)	Resultados alcanzados en términos de la brecha entre la línea base y la Meta Sexenal (f) = (d) - (a)					
				Año	Valor			2014	2015	2016	2017	2018	
4.1	Acciones para la integración social, cultural y política de las personas migrantes y sus familiares diseñadas e impulsadas	Promedio de personas beneficiadas por las acciones de integración	Estratégico-Anual-Beneficiarios	Ascendente	ND	ND	Incremento de 50% sobre la línea base	50.00	NA	NA	NA	NA	NA
4.2	Desarrollo educativo de las personas migrantes y sus familiares para favorecer su integración y desarrollo personal promovido	Promedio de escolaridad de las personas migrantes	Estratégico-Anual-Años de escolaridad	Ascendente	ND	ND	Incremento de 30% sobre la línea base	30.00	NA	NA	NA	NA	NA
4.3	Salud integral facilitada y promovida, con criterios diferenciados para las personas migrantes y sus familiares	Tasa de morbilidad por diabetes mellitus de las personas migrantes	Estratégico-Anual-Personas por cada 100,000	Descendente	ND	ND	Disminución de 5% sobre la línea base	-5.00	NA	NA	NA	NA	NA
		Porcentaje de afiliación al Seguro Popular u otros sistemas de salud	Estratégico-Anual-Años de escolaridad	Ascendente	ND	ND	95.00	95.00	NA	NA	NA	NA	NA
4.4	Inserción laboral de las personas migrantes promovida, a partir del reconocimiento efectivo de sus derechos y considerando criterios diferenciados	Tasa de ocupación de las personas nacidas en el extranjero	Estratégico-Anual-Personas por cada 100,000	Ascendente	ND	ND	Incremento de 20% sobre la línea base	20.00	NA	NA	NA	NA	NA
4.5	Esquemas para el reconocimiento de los derechos y garantías laborales de los migrantes revisados y fortalecidos	Porcentaje de personas migrantes con seguridad social	Estratégico-Anual- Porcentaje	Ascendente	ND	ND	Incremento de 20% sobre la línea base	20.00	NA	NA	NA	NA	NA
4.6	Esquemas de atención especializada para la integración de personas migrantes repatriadas, refugiadas y quienes reciben protección complementaria desarrollados	Tasa de inserción laboral de las personas migrantes repatriadas, refugiadas y quienes reciben protección complementaria	Estratégico-Anual-Personas por cada 100,000	Ascendente	ND	ND	Incremento de 40% sobre la línea base	40.00	NA	NA	NA	NA	NA



OBJETIVOS		INDICADORES						AVANCES (C)					
		Denominación	Tipo-Frecuencia-Unidad de medida	Sentido del indicador	Línea base ¹ (a)		Meta 2018 (b)	Brecha a resolver (c)= (b) - (a)	Resultados alcanzados en términos de la brecha entre la línea base y la Meta Sexenal (f) = (d) - (a)				
					Año	Valor			2014	2015	2016	2017	2018
5.1	Mecanismos para prevenir/reducir delitos y violaciones a derechos humanos de personas migrantes, sus familiares y quienes defienden sus derechos diseñados e implementados	Porcentaje de instituciones involucradas en mecanismos de prevención del delito en materia migratoria	Gestión-Anual- Porcentaje	Ascendente	ND	ND	100.00	100.00	NA	NA	NA	NA	NA
5.2	Información, asistencia y protección efectiva a personas migrantes y defensores de derechos humanos víctimas de delitos prevista	Porcentaje de personas migrantes asistidas por Grupos Beta	Estratégico-Anual- Porcentaje	Ascendente	2013	2.60	10.00	7.40	NA	NA	NA	NA	NA
		Porcentaje de albergues o casas de migrantes que cuentan con una certificación que garantiza estándares mínimos de atención a las personas migrantes.	Estratégico-Anual- Porcentaje	Ascendente	ND	ND	100.00	100.00	NA	NA	NA	NA	NA
5.3	Mecanismos de denuncia habilitados y acceso a la justicia/reparación del daño facilitados a personas migrantes y defensores de derechos humanos	Porcentaje de personas migrantes que denuncian la comisión de agresiones en su contra	Estratégico-Anual- Porcentaje	Ascendente	ND	ND	Incremento de 50% sobre la línea base	50.00	NA	NA	NA	NA	NA
5.4	Capacidad institucional para la denuncia, investigación y sanción de prácticas de corrupción en materia migratoria fortalecidas	Porcentaje de servidores públicos que cometen delitos en contra de personas migrantes sancionados	Estratégico-Anual- Porcentaje	Ascendente	ND	ND	Incremento de 50% sobre la línea base	50.00	NA	NA	NA	NA	NA



4.2 Esquema de semaforización

Dada la extensión de la información a procesar, se sugiere un resumen más gráfico, compuesto de semáforos que indiquen si el avance alcanzado es satisfactorio o no. Se presenta por indicador hasta el nivel de Propósito (Objetivos).

Especificaciones:

1. Se presenta una tabla con datos generales de los objetivos e indicadores, y una tabla con los semáforos.
2. Los colores de los semáforos indican lo que se menciona en el siguiente cuadro, con respecto al porcentaje de avance sobre la meta sexenal:

Cuadro 9. Rangos de semaforización

Color	2014	2015	2016	2017	2018
Sin relleno	Sin información				
Verde	50% o más	60% o más	70% o más	80% o más	90% o más
Amarillo	Entre 30 y 50%	Entre 40 y 60%	Entre 50 y 70%	Entre 60 y 80%	Entre 70 y 90%
Rojo	Menos de 30%	Menos de 40%	Menos de 50%	Menos de 60%	Menos de 70%

Fuente: elaboración propia.

3. Algunos datos se incorporan a manera de ejemplo, no son reales.



Cuadro 10. Esquema de semaforización

OBJETIVOS		INDICADORES	SEMÁFOROS				
			Porcentaje de avance respecto de la Meta Sexenal				
			2014	2015	2016	2017	2018
PM	El fenómeno migratorio está vinculado con el proyecto de desarrollo del país	Bienestar de la población migrante	🟢	🟢	🟢	🟢	🟢
PEM	El fenómeno migratorio cuenta con un enfoque de atención integral y de una adecuada gobernanza de sus distintas dimensiones, lo cual genera repercusiones políticas, económicas y sociales que favorecen su coincidencia con el proyecto de desarrollo del país.	Porcentaje de cumplimiento de los objetivos del PEM	🟡	🟢	🟡	🟢	🔴
1	La cultura en torno a la migración favorece la legalidad, el respeto a los derechos humanos, y la valoración de la migración	Porcentaje de avance en la armonización de la legislación en entidades federativas respecto de la Ley de Migración	🟢	🟢	🟢	🟢	🟢
		Porcentaje de expedientes de queja e inconformidad abiertos por la Comisión Nacional de Derechos Humanos (CNDH) relacionados con el fenómeno migratorio.	🟢	🟢	🟢	🟢	🟢
		Porcentaje de personas que consideran que los derechos de las personas migrantes no se respetan.	🔴	🟢	🟢	🟢	🟢
2	El tema migratorio forma parte de las estrategias de desarrollo regional y local	Saldo neto migratorio internacional (flujos)	🔴	🟡	🟢	🟢	🟢
		Tasa neta migratoria internacional (volumen por cada 100,000 habitantes)	🟡	🟢	🟢	🟢	🟢
		Porcentaje de personas emigrantes que deciden salir del país por motivos de trabajo	🟢	🟢	🟢	🟢	🟢
3	La gestión migratoria es eficaz y se fundamenta en criterios de facilitación, corresponsabilidad internacional, seguridad fronteriza y seguridad humana	Días promedio de resolución de trámites migratorios para acreditar estancia en México	🟢	🟢	🔴	🟢	🟢
		Porcentaje de entradas a México de extranjeros que se benefician de medidas de facilitación migratoria	🟢	🟢	🟢	🟢	🟢
		Incidencia delictiva en entidades federativas fronterizas relacionada con el fenómeno migratorio	🟢	🟢	🟢	🟢	🟢



OBJETIVOS		INDICADORES	SEMÁFOROS				
			Porcentaje de avance respecto de la Meta Sexenal				
			2014	2015	2016	2017	2018
4	Las personas migrantes y sus familias se integran y reintegran adecuadamente	Índice de Integración de Migrantes	●	⊗	⊗	⊗	⊗
		Porcentaje de personas que no aceptarían que en su casa vivieran personas extranjeras.	●	⊗	⊗	⊗	⊗
		Porcentaje de extranjeros residentes en México con documentos vigentes de migración.	⊗	⊗	⊗	⊗	⊗
5	Las personas migrantes, sus familiares y quienes defienden sus derechos están seguros y tienen de acceso a la justicia	Porcentaje de sentencias dictadas, en relación a las denuncias interpuestas por personas migrantes que hayan sido víctimas de delitos	⊗	⊗	⊗	⊗	⊗
		Proporción de migrantes víctimas de secuestro	●	⊗	⊗	⊗	⊗
		Incidencia delictiva en México relacionada con el fenómeno migratorio	●	⊗	⊗	⊗	⊗



Índice de cuadros

Cuadro 1. Matriz de Indicadores para Resultados del Objetivo 1	20
Cuadro 2. Matriz de Indicadores para Resultados del Objetivo 2	31
Cuadro 3. Matriz de Indicadores para Resultados del Objetivo 3	40
Cuadro 4. Matriz de Indicadores para Resultados del Objetivo 4	53
Cuadro 5. Matriz de Indicadores para Resultados del Objetivo 5	66
Cuadro 6. Resumen de resultados en el tiempo A.....	77
Cuadro 7. Resumen de resultados en el tiempo B	85
Cuadro 8. Resumen de resultados en el tiempo C	93
Cuadro 9. Rangos de semaforización	101
Cuadro 10. Esquema de semaforización	102



Índice de figuras

Figura 1. Pasos del monitoreo	10
Figura 2. Mecanismo para dar seguimiento a los resultados del PEM	17



Siglas y acrónimos

APF	Administración Pública Federal
CONEVAL	Consejo Nacional de Evaluación de la Política de Desarrollo Social
CPEUM	Constitución Política de los Estados Unidos Mexicanos
DIF	Sistema Estatal para el Desarrollo Integral de la Familia
DOF	Diario Oficial de la Federación
EE.UU.	Estados Unidos de Norteamérica
INEGI	Instituto Nacional de Estadística y Geografía
INDESOL	Instituto de Desarrollo Social
INM	Instituto Nacional de Migración
OIM	Organización Internacional para las Migraciones
ONU	Organización de las Naciones Unidas
PEM	Programa Especial de Migración 2014-2018
PM	Política migratoria
PND	Plan Nacional de Desarrollo 2013-2018
PNUD	Programa de las Naciones Unidas para el Desarrollo
SEDESOL	Secretaría de Desarrollo Social
SEGOB	Secretaría de Gobernación
SFP	Secretaría de la Función Pública
SHCP	Secretaría de Hacienda y Crédito Público
SRE	Secretaría de Relaciones Exteriores
STPS	Secretaría del Trabajo y Previsión Social
UAS	Universidad Autónoma de Sinaloa
UPM	Unidad de Política Migratoria



Referencias

Marco Normativo

Diario Oficial de la Federación (11 de junio de 2003). Reglamento de la Ley Federal de Transparencia y Acceso a la Información Pública Gubernamental.

Diario Oficial de la Federación (30 de marzo de 2007). Lineamientos generales para la evaluación de los Programas Federales de la Administración Pública Federal.

Diario Oficial de la Federación (31 de marzo de 2008). Acuerdo por el que se establecen las disposiciones generales del Sistema de Evaluación del Desempeño.

Diario Oficial de la Federación (9 de abril de 2012). Ley de Planeación. Publicada en el Diario Oficial de la Federación el 5 de enero de 1983. Última reforma publicada.

Diario Oficial de la Federación (9 de abril de 2012). Ley Federal de Presupuesto y Responsabilidad Hacendaria. Publicada en el Diario Oficial de la Federación el 30 de marzo de 2006. Última reforma publicada.

Diario Oficial de la Federación (9 de abril de 2012). Ley General de Población. Publicada en el Diario Oficial de la Federación el 07 de enero de 1974. Última reforma publicada.

Diario Oficial de la Federación (8 de junio de 2012). Ley Federal de Transparencia y Acceso a la Información Pública Gubernamental. Publicada en el Diario Oficial de la Federación el 11 de junio de 2002. Última reforma publicada.

Diario Oficial de la Federación (28 de septiembre de 2012). Reglamento de la Ley General de Población. Publicado en el Diario Oficial de la Federación el 14 de abril de 2000. Última reforma publicada.

Diario Oficial de la Federación (5 de noviembre de 2012). Reglamento de la Ley Federal de Presupuesto y Responsabilidad Hacendaria. Última reforma publicada.

Diario Oficial de la Federación (2 de abril de 2013). Ley Orgánica de la Administración Pública Federal. Publicada en el Diario Oficial de la Federación el 29 de diciembre de 1976. Última reforma publicada.

Diario Oficial de la Federación (2 de abril de 2013). Reglamento Interior de la Secretaría de Gobernación

Diario Oficial de la Federación (20 de mayo de 2013). Decreto por el que se aprueba el Plan Nacional de Desarrollo 2013-2018.

Diario Oficial de la Federación (20 de mayo de 2013). Plan Nacional de Desarrollo 2013-2018.



Diario Oficial de la Federación (7 de junio de 2013). Ley de Migración. Publicada en el *Diario Oficial de la Federación* el 25 de mayo de 2011. Última reforma publicada.

Diario Oficial de la Federación (10 de julio de 2013). Lineamientos para dictaminar y dar seguimiento a los programas derivados del Plan Nacional de Desarrollo 2013-2018.

Diario Oficial de la Federación (8 de octubre de 2013). Constitución Política de los Estados Unidos Mexicanos. Publicada en el *Diario Oficial de la Federación* el 5 de febrero de 1917. Última reforma publicada.

Diario Oficial de la Federación (2 de diciembre de 2013). Reglamento de la Ley de Migración. Publicado en el *Diario Oficial de la Federación* el 28 de septiembre de 2012. Última reforma publicada.

Otros documentos

Banco Mundial (2012). Designing a results framework for achieving results: a how-to guide. Independent Evaluation Group. Disponible en: http://siteresources.worldbank.org/EXTEVACAPDEV/Resources/designing_results_framework.pdf

Global Migration Group (2010). MAINSTREAMING MIGRATION into DEVELOPMENT PLANNING. A handbook for policy-makers and practitioners. Organización Internacional para las Migraciones. Disponible en: <http://publications.iom.int/bookstore/free/GMG2010.pdf>

Organización Internacional para las Migraciones (2013). Informe sobre las migraciones en el mundo 2013. El Bienestar de los Migrantes y el Desarrollo. Disponible en: http://publications.iom.int/bookstore/free/WMR2013_SP.pdf

Organización Internacional para las Migraciones (2006). Glosario sobre Migración. Ginebra, Suiza. Disponible en: <http://www.oim.org.co/Portals/0/Documentos/spangloss.pdf>

Ortegón-Quiñones, Edgar (2008). Guía sobre Diseño y Gestión de la Política Pública. Bogotá: Organización del Convenio Andrés Bello, Colciencias, Instituto de Estudios Latinoamericanos. Disponible en: http://www.ielat.es/inicio/repositorio/guia_gestion_politicas_publicas_ortegon.pdf

Programa de las Naciones Unidas para el Desarrollo (2009). Manual de Planificación, Seguimiento y Evaluación de los Resultados de Desarrollo. Disponible en: http://web.undp.org/evaluation/handbook/spanish/documents/manual_completo.pdf



Secretaría de Hacienda y Crédito Público (2013). Guía técnica para la elaboración de los programas derivados del Plan Nacional de Desarrollo 2013-2018. Disponible en:

http://www.hacienda.gob.mx/RDC/prog_plan_nacional/guia_tecnica_pnd_2013-2018.pdf

Secretaría de Hacienda y Crédito Público, Secretaría de la Función Pública, Consejo Nacional de Evaluación de la Política de Desarrollo Social (2010). Guía para la Construcción de la Matriz de Indicadores para Resultados (MIR) Disponible en:

<http://www.hacienda.gob.mx/EGRESOS/PEF/sed/Guia%20MIR.pdf>

Secretaría de Hacienda y Crédito Público y Consejo Nacional de Evaluación de la Política de Desarrollo Social (2010). Guía para el Diseño de Indicadores Estratégicos. Disponible en:

<http://www.hacienda.gob.mx/EGRESOS/PEF/sed/Guia%20Indicadores.pdf>