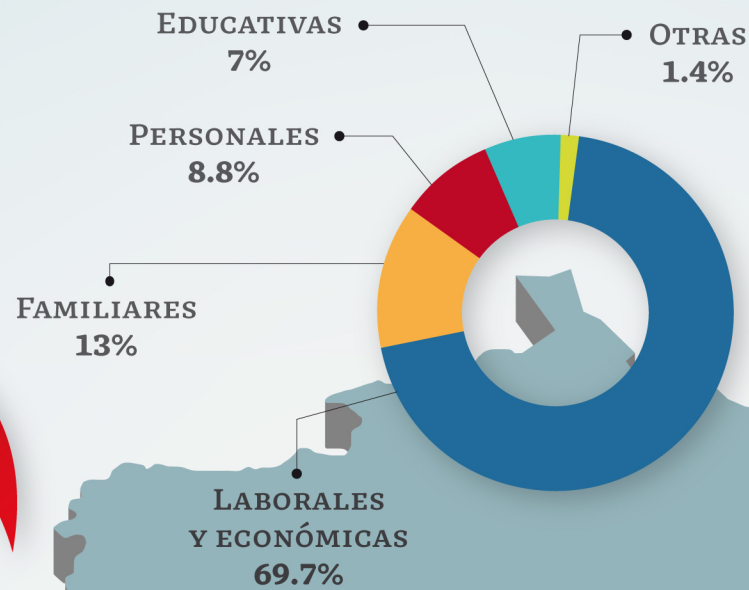


UNIDAD DE POLÍTICA MIGRATORIA, REGISTRO E IDENTIDAD DE PERSONAS

CAUSAS DE LA MIGRACIÓN INTERNACIONAL EN AGUASCALIENTES

Principales MUNICIPIOS DE EXPULSIÓN:

AGUASCALIENTES (54.4%)
CALVILLO (10.7%)
ASIENTOS (7.7%)
RINCÓN DE ROMOS (7.5%)
JESÚS MARÍA (5.6%)



Los PRINCIPALES LUGARES DE DESTINO de las y los aguascalentenses en el extranjero son: CALIFORNIA, TEXAS e ILLINOIS.

RECEPCIÓN DE REMESAS



Los MUNICIPIOS de MAYOR RECEPCIÓN son:

AGUASCALIENTES (56.2%)
CALVILLO (16.9%)
RINCÓN DE ROMOS (9.7%)
PABELLÓN DE ARTEAGA (7%)
SAN FRANCISCO DE LOS ROMO (3.8%)



MOVILIDAD HUMANA AGUASCALIENTES

ENTRE 2015 Y 2020, POCO MÁS DE 12 MIL PERSONAS de AGUASCALIENTES emigraron a otro país.

En el PERIODO 2015-2020 se estima que de Aguascalientes SALIERON 732 PERSONAS POR MOTIVOS DE INSEGURIDAD O VIOLENCIA.



En contraparte, Aguascalientes fue la ENTIDAD DE DESTINO PARA 5 320 PERSONAS, que llegaron por inseguridad o violencia.

En Aguascalientes residen 13 735 PERSONAS NACIDAS EN EL EXTRANJERO provenientes principalmente de ESTADOS UNIDOS (69.8%) y JAPÓN (6%).



En 2020 tuvo un Grado de Intensidad Migratoria alto, ocupando el SEXTO LUGAR a nivel nacional en el ÍNDICE DE INTENSIDAD MIGRATORIA MÉXICO-ESTADOS UNIDOS.

Para el quinquenio 2015-2020, se registró que RETORNARON del extranjero -de manera voluntaria e involuntaria- MÁS DE 5 MIL PERSONAS a AGUASCALIENTES.

AGUASCALIENTES fue el PRINCIPAL MUNICIPIO de recepción de personas repatriadas.